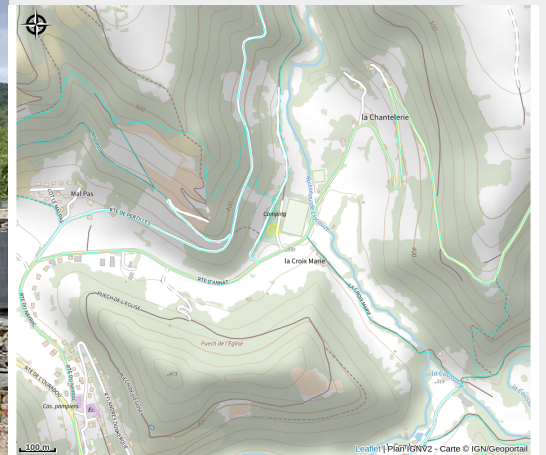


# Camping municipal la Chantellerie

PNR\_AUBRAC



Crédit : ACCEUIL



Ambiance calme et familiale dans un bel espace naturel, sur les rives du Liacouze.

Camping idéal pour une petite étape ou un plus long séjour pour se ressourcer, profiter des nombreuses randonnées à proximité et découvrir le patrimoine environnant.

## Infos pratiques

Catégorie : Où dormir ?

Type : Campings

# Description

En 2025, le site a été entièrement repensé et réaménagé avec un bâtiment accueil et sanitaires refait à neuf ainsi que des emplacements spécialement dédiés à l'accueil des camping-cars sur un bel espace paysager.

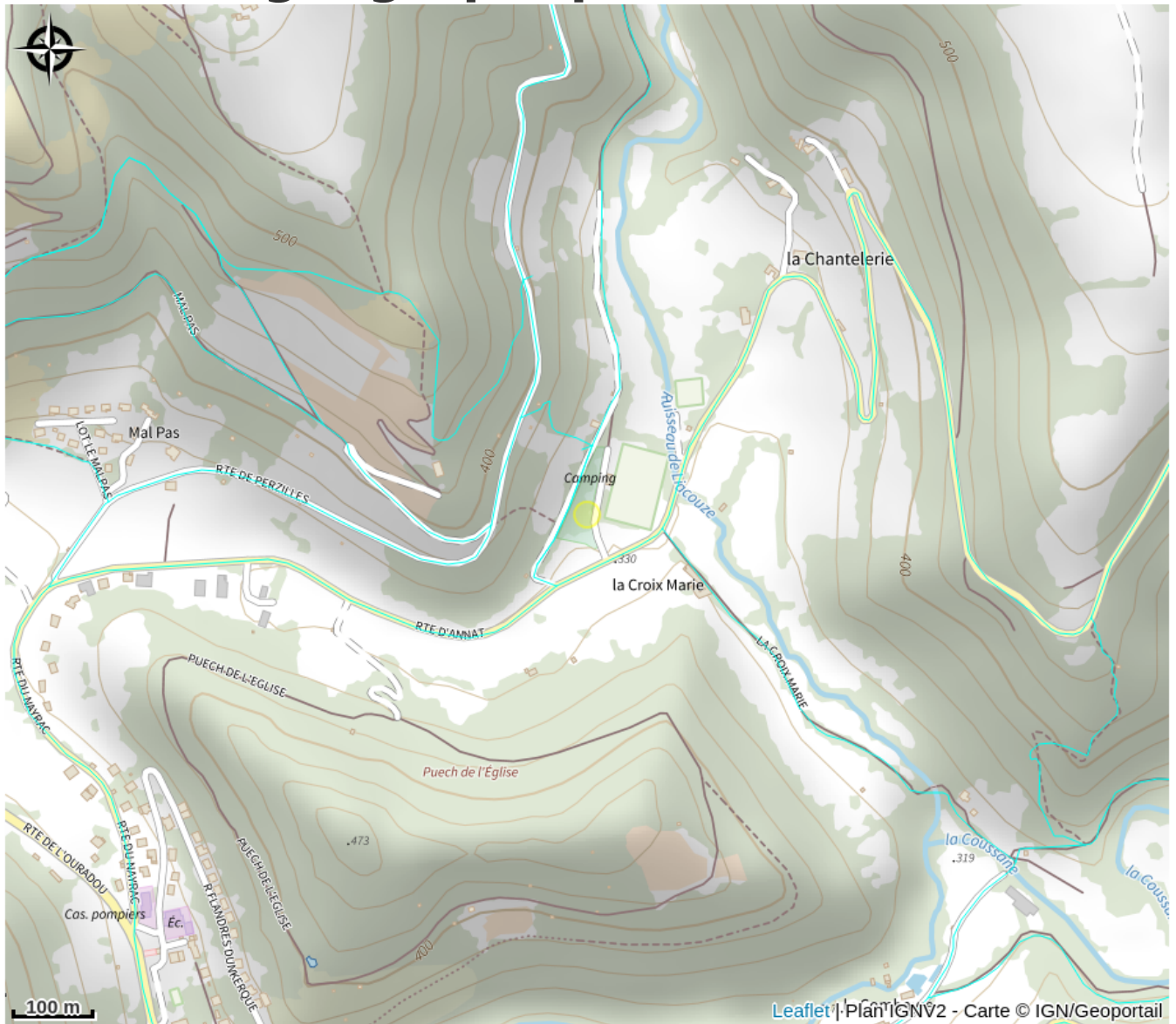
Bien sûr, randonneurs et cyclistes trouveront toujours un bel emplacement pour planter la tente.

Une nouvelle borne de services (vidange et remplissage à 4.50€) se trouve à l'entrée du camping.

Wifi

Piscine, commerces et services à proximité, dans le bourg d'Estaing, à 1,5 km.

# Situation géographique



# Toutes les informations pratiques

## Informations pratiques

### Modes de paiement:

Chèque Vacances, Espèces, Carte bancaire, Chèque

Fiche mise à jour par OT Terres d'Aveyron le 04/03/2026

## Contact

La Chantellerie

12190 ESTAING

Tél. +33565444371

[campingmunicipal@estaing12.fr](mailto:campingmunicipal@estaing12.fr)

<https://www.campinglachantellerie.fr>