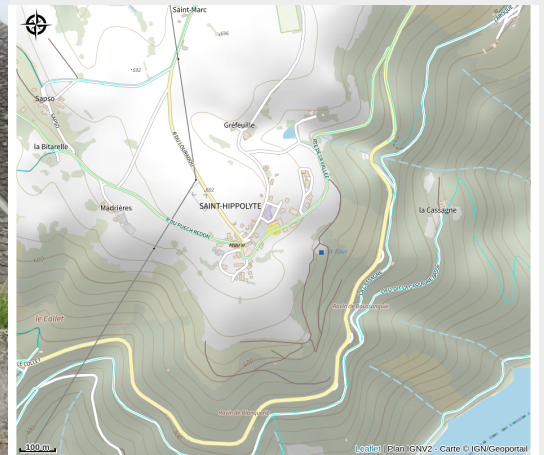


# Gîte d'étape communal

PNR\_AUBRAC



Crédit : Gîte d'étape communal



Appartement de 12 lits dans le bourg de Saint Hippolyte situé sur le GRP 'Lo Camin d'Olt'. Superbes vues sur le château de Valon et les Gorges de la Truyère.

## Infos pratiques

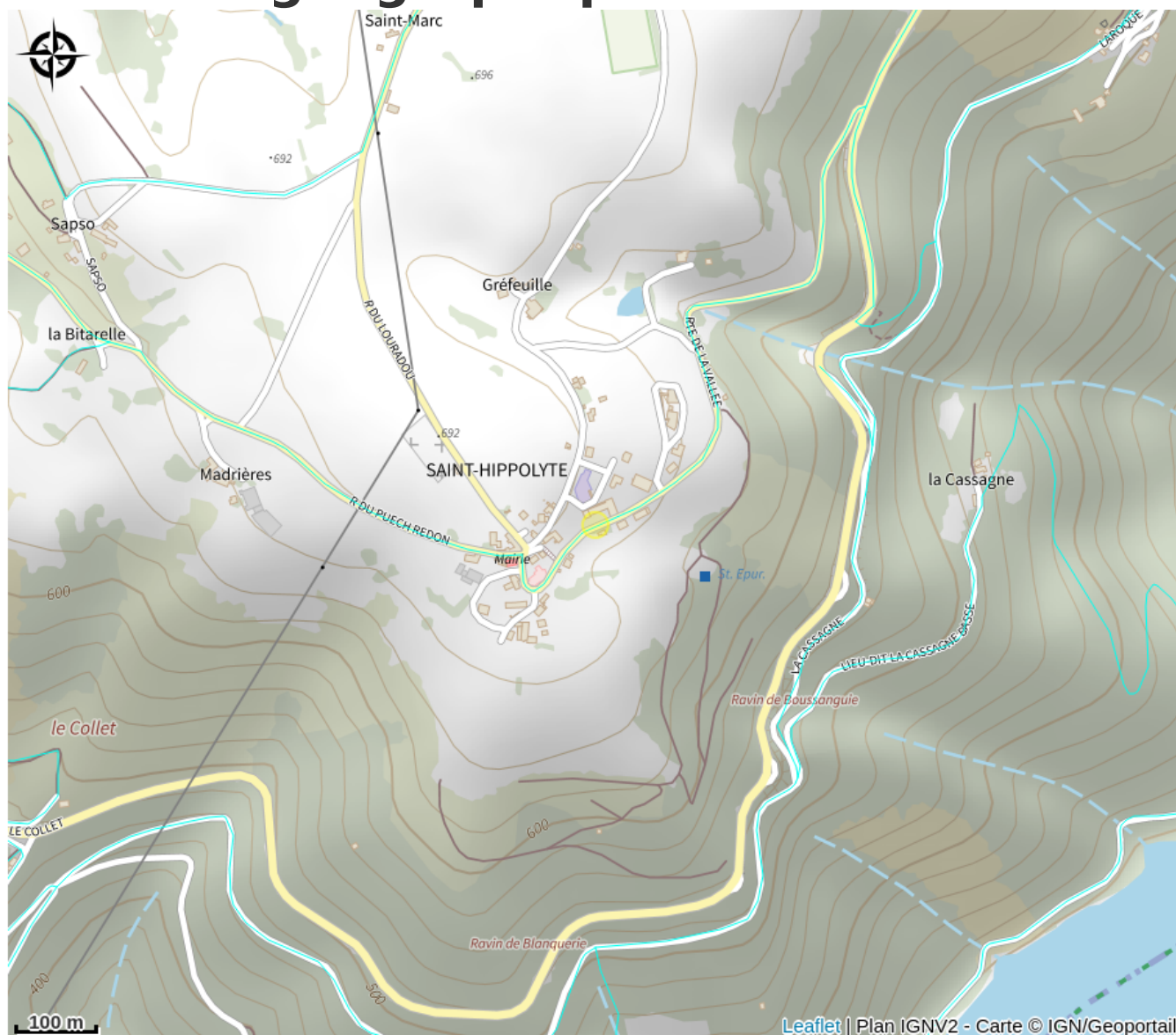
Catégorie : Où dormir ?

Type : Gîtes d'étape

# Description

Appartement situé au 1er étage d'une bâtisse communale composé d'un séjour/coin repas, d'une cuisine équipée, d'une salle d'eau, WC, de 3 chambres et d'une capacité de 12 lits, d'une terrasse. Café au village.

# Situation géographique



# Toutes les informations pratiques

## Informations pratiques

### Modes de paiement:

Chèque, Chèque Vacances, Espèces

Fiche mise à jour par OT Terres d'Aveyron le 08/01/2026

## Contact

Le bourg

12140 SAINT-HIPPOLYTE

[contact@sainthippolyte.fr](mailto:contact@sainthippolyte.fr)

<https://www.sainthippolyte.fr>