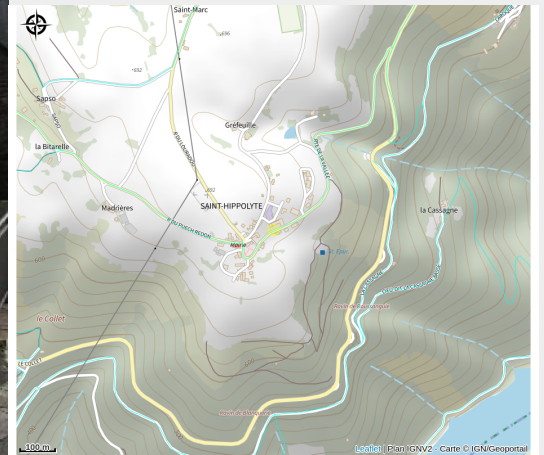


# Gîte d'étape communal de Pons

PNR\_AUBRAC



Crédit : Gîte d'étape communal de Pons (OFFICE DE TOURISME DU CANTON D'ENTRAYGUES SUR TRUYERE)

Gîte situé au rez-de-chaussée d'une bâtisse communale dans le joli village de Pons, sur le GR465.

## Infos pratiques

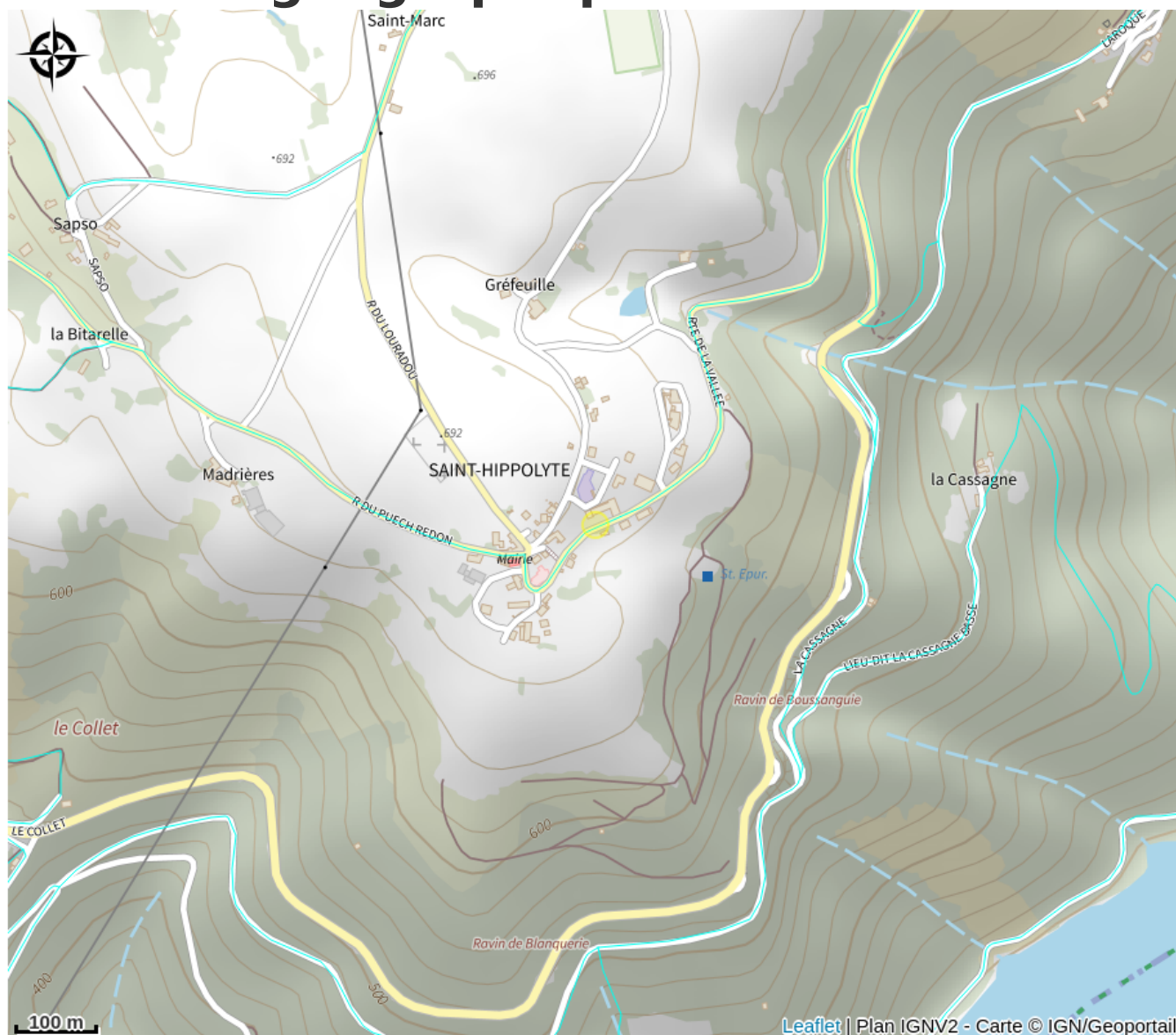
Catégorie : Où dormir ?

Type : Gîtes d'étape

# Description

Rez-de-chaussée : 2 chambres avec 10 lits, salle d'eau/WC, coin cuisine/séjour.  
Épicerie, café et tabac à 50m.

# Situation géographique



# Toutes les informations pratiques

## Informations pratiques

### Modes de paiement:

Chèque, Chèque Vacances, Espèces

Fiche mise à jour par OT Terres d'Aveyron le 08/01/2026

## Contact

Pons

12140 SAINT-HIPPOLYTE

[contact@sainthippolyte.fr](mailto:contact@sainthippolyte.fr)

<https://www.sainthippolyte.fr>