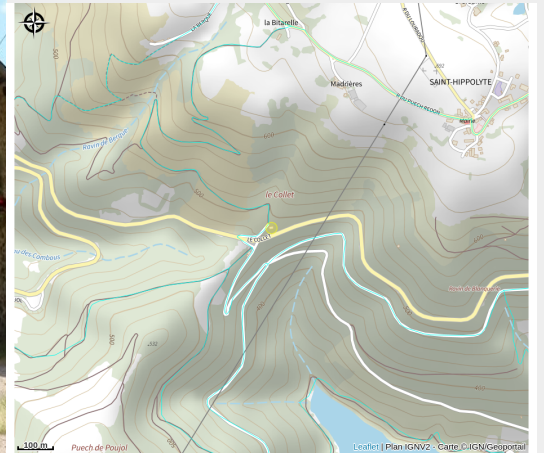


Gîte Le Collet

PNR_AUBRAC



Crédit : Gîte Le Collet (OT Terres d'Aveyron)



Ancienne grange rénovée et indépendante au calme avec vue panoramique sur le lac - Circuits de randonnées sur place pour partir à la découverte des magnifiques paysages du Carladez ou des Monts d'Aubrac.

Infos pratiques

Catégorie : Où dormir ?

Type : Meublés et gîtes

Description

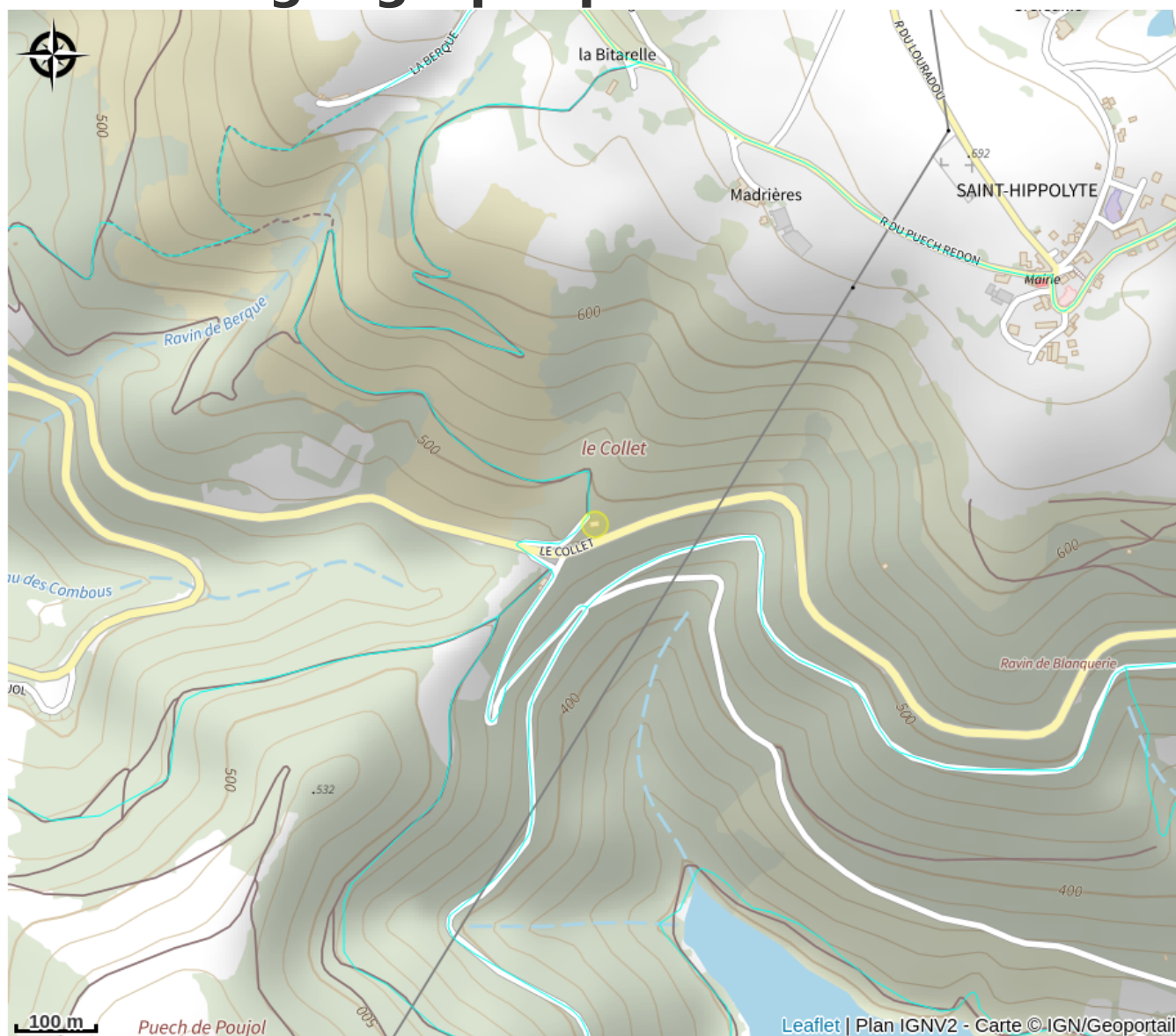
Possibilité de pêche ou tennis à 3 km. Nombreux sites et monuments à visiter aux alentours : les vallées de la Truyère et du Lot, Bez Bédène, le village classé d'Estaing...

Au RDC : cuisine intégrée (congélateur, micro-ondes, lave-vaisselle), séjour (cheminée/insert, TV) avec coin salon, WC, buanderie (lave-linge).

Au 1er étage : 3 chambres (2 lits 140, 1 lit 120, lit bébé), salle de bain.

Chauffage électrique - 2 terrasses closes (barbecue, salon de jardin) - Joli terrain privatif - Garage - Téléphone.

Situation géographique



Toutes les informations pratiques

Informations pratiques

Modes de paiement:

Chèque Vacances, Chèque, Espèces

Services:

Lave linge

Fiche mise à jour par OT Terres d'Aveyron le 08/12/2025

Contact

Le Collet
12140 SAINT-HIPPOLYTE