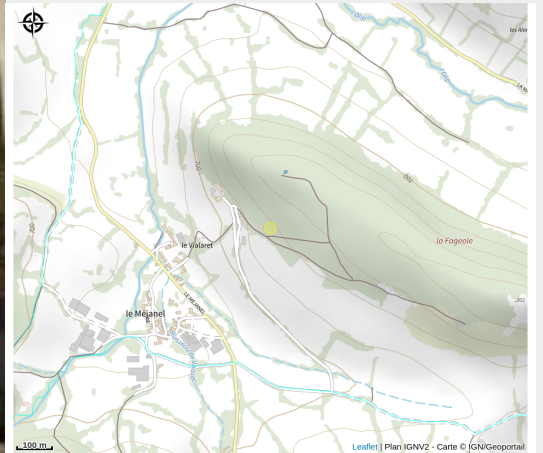


Gîte à la ferme

Des causses à l'Aubrac



Crédit : Jeanine COVINHES-1 ©J-COVINHES-Causse-Aubrac.jpeg (OFFICE DE TOURISME DE SEVERAC LE CHATEAU)

Entre Gorges du Tarn et plateau du Lévézou, un gîte spacieux, dans un hameau, où les propriétaires vous feront découvrir l'élevage des brebis. Nombreuses randonnées sur place & salle de jeux avec ping-pong et billard.

Infos pratiques

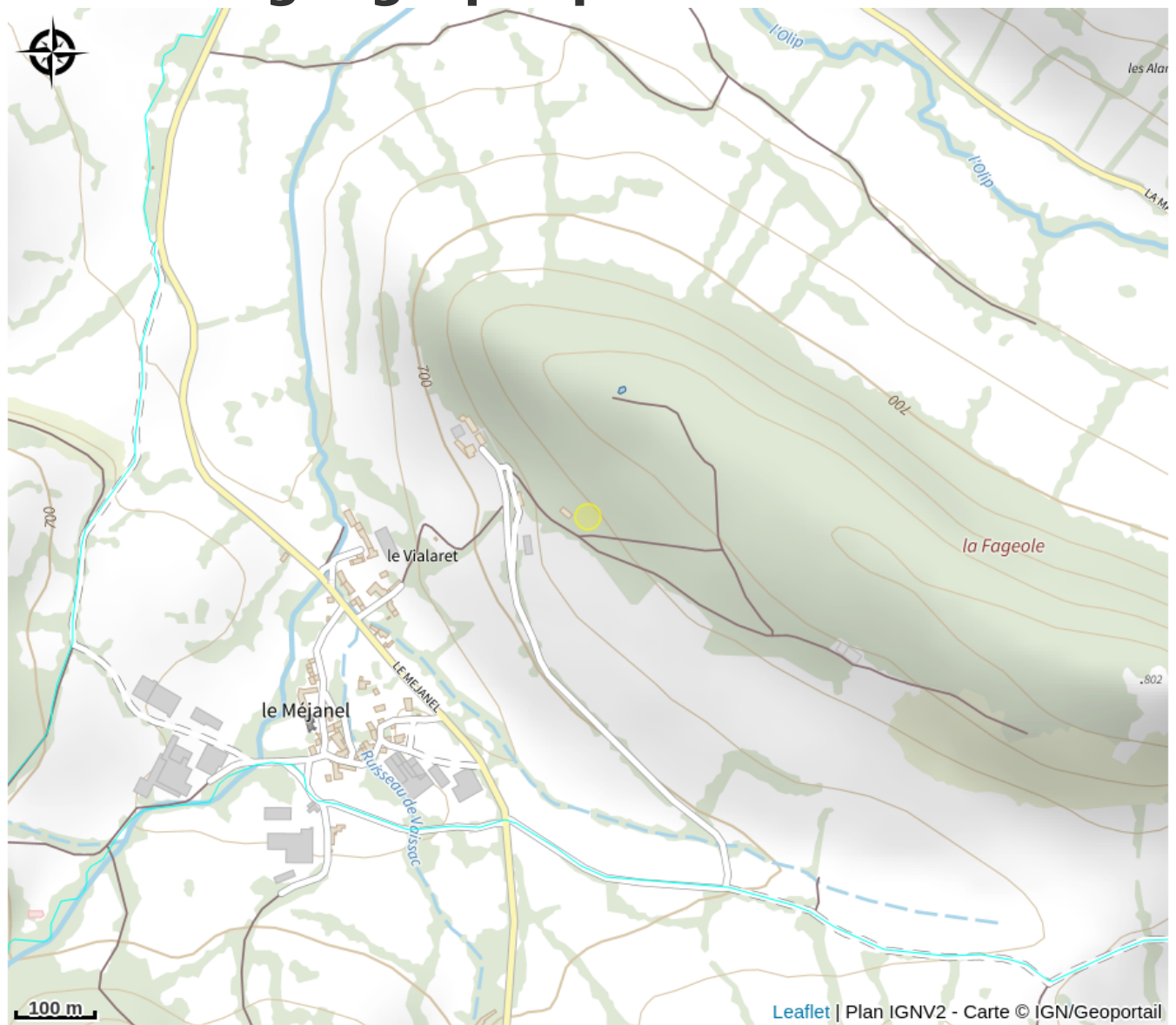
Catégorie : Où dormir ?

Type : Meublés et gîtes

Description

Gîte à la ferme, 2 niveaux, mitoyen à ancienne grange, à proximité propriétaire. 3 chambres (2 lits 140, 1 lit 90, 1 lit pliant 90), salle de bains (lave-linge), coin cuisine séjour (canapé, télévision), chauffage central, terrasse (15 m²), terrain non clos (200 m²), salon de jardin, barbecue, portique, salle de jeux commune, location de draps, linge maison et toilette, taxe de séjour, wifi disponible.

Situation géographique



Toutes les informations pratiques

Informations pratiques

Modes de paiement:

Carte bancaire, Chèque, Chèque Vacances, Espèces

Services:

Location de linge, Lave linge

Fiche mise à jour par OFFICE DE TOURISME DE SEVERAC LE CHATEAU le
20/03/2026

Contact

Recoules-Prévinquières
12150 SEVERAC-LE-CHATEAU
Tél. +33565716914