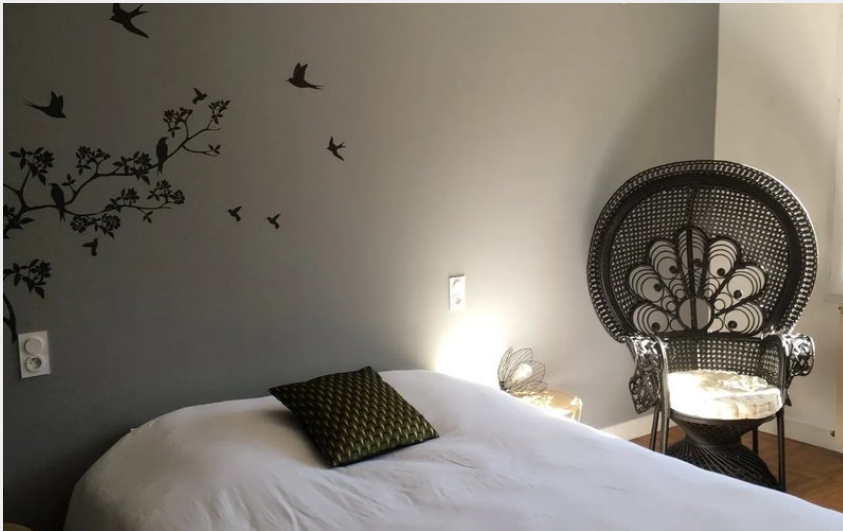
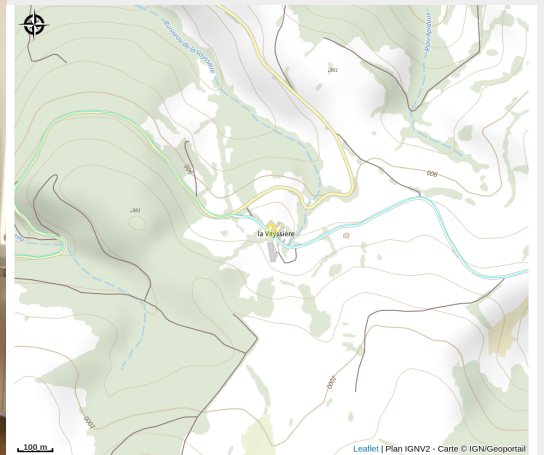


# Les Eglantiers

Des causses à l'Aubrac



Crédit : Les Eglantiers (Les Eglantiers)



Escapade en pleine nature au coeur de l'Aveyron.

## Infos pratiques

Catégorie : Où dormir ?

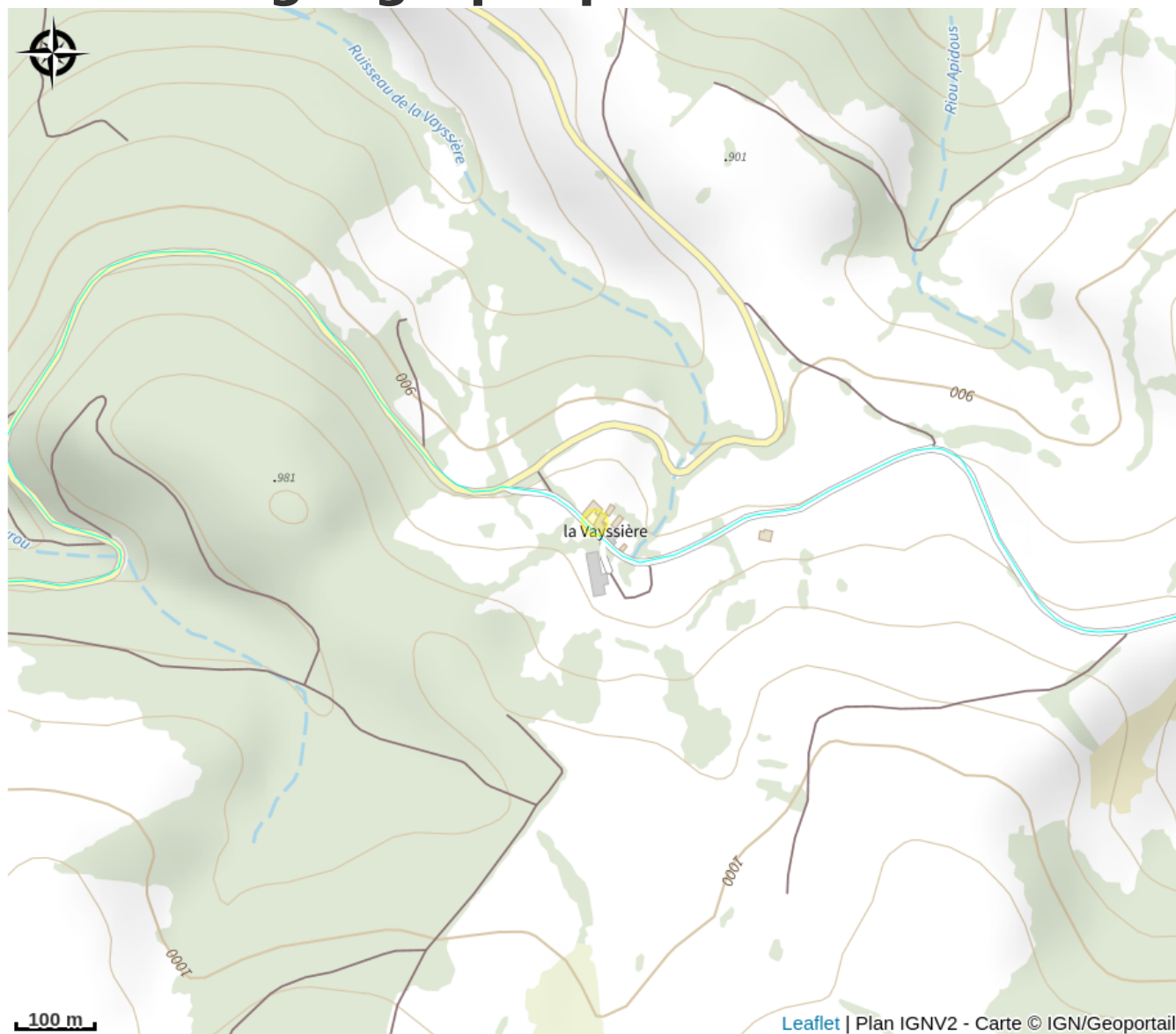
Type : Meublés et gîtes

# Description

Situé à la croisée des chemins reliant Millau, son viaduc, son plateau du Larzac et les Gorges du Tarn, sans oublier le lac de Pareloup, le hameau de La Vayssière domine la vallée de l'Aveyron et le regard se perd dans les contreforts des monts d'Aubrac. Au Nord-Ouest de cette vue panoramique se dessine le Plomb du Cantal, tandis qu'à l'est se dresse la silhouette de l'Aigoual qui veille sur les Cévennes. C'est dans ce petit coin de paradis que se situe le gîte des Eglantiers ...

Gîte mitoyen à la maison des propriétaires, aménagé sur 2 niveaux, dans un hameau agricole. 3 chambres (2 lits 140, 1 lit 160), salle d'eau, buanderie (lave-linge, sèche-linge), coin-cuisine (lave-vaisselle)/séjour (canapé, télévision, accès internet/wifi ), chauffage central, terrain privé clos (200m<sup>2</sup>) avec droit de passage du propriétaire, salon de jardin, plancha, parking privé, location de draps et linge de toilette, taxe de séjour. Chaise haute et lit bébé sur demande.

# Situation géographique



# Toutes les informations pratiques

## Informations pratiques

### Modes de paiement:

Chèque, Espèces, Virement

Fiche mise à jour par OFFICE DE TOURISME DE SEVERAC LE CHATEAU le 21/11/2023

## Contact

Lavernhe  
12150 SEVERAC-LE-CHATEAU  
[contact@leseglantiers.fr](mailto:contact@leseglantiers.fr)  
<https://leseglantiers.fr/>