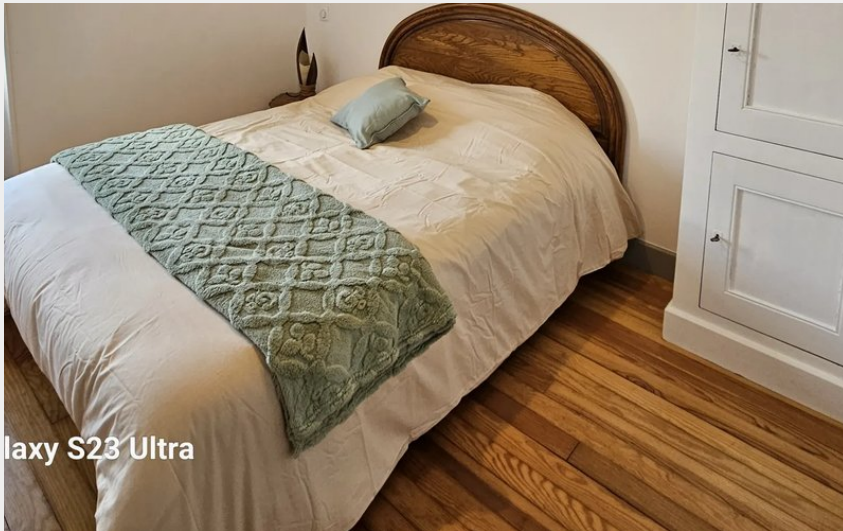
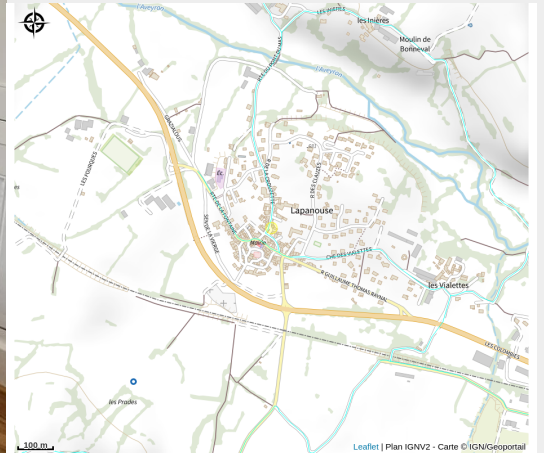


Gîte - Mme Avignon

Des causses à l'Aubrac



Crédit : (Chambre 2)



Séjournes dans le charmant village de Lapanouse de Séverac, au cœur du Parc Naturel Régional des Grands Causses, à 4km de la cité médiévale de Sévérac-le-Château et de toutes ses commodités. Situé au croisement de la N88 et de l'autoroute A75.

Infos pratiques

Catégorie : Où dormir ?

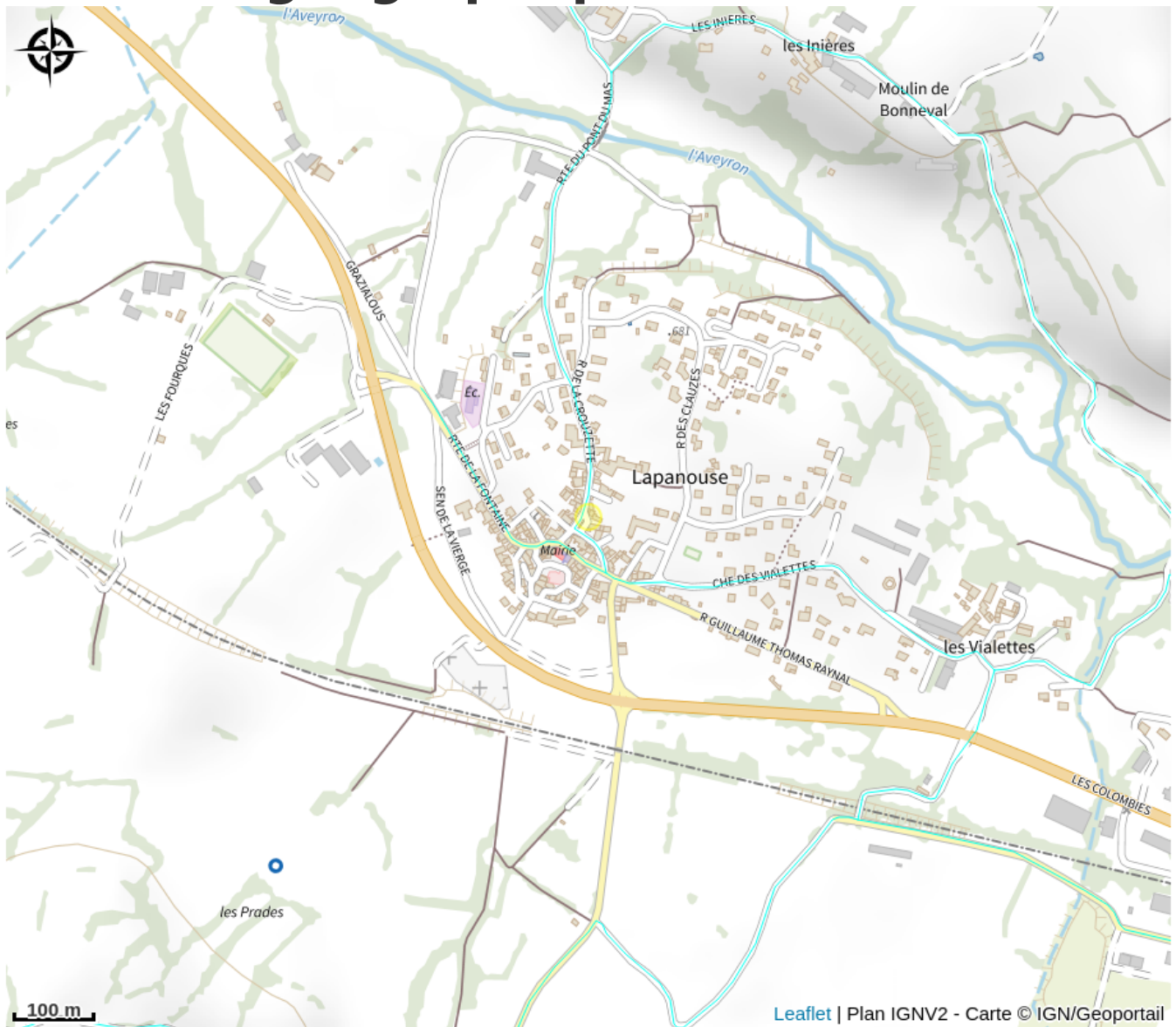
Type : Chambre d'hôtes

Description

Ce gîte, proche des Gorges du Tarn, du viaduc de Millau, du plateau de l'Aubrac et son célèbre couteau Laguiole (1h), du lac de la Cisba ou encore du musée Soulages à Rodez, séduira amoureux de la nature, sportifs de plein air ou motards en vadrouille.

La maison individuelle dispose d'un jardinet privé et d'un salon de jardin. Vous emprunterez un escalier en pierre pour accéder à une grande pièce à vivre lumineuse, dotée d'un poêle à granulés, d'un canapé et de fauteuils. Un espace cuisine-coin repas avec tout l'équipement est disponible. À l'étage, 3 chambres, WC et salle d'eau sont aménagés.

Situation géographique



Toutes les informations pratiques

Informations pratiques

Services:

Lave linge

Fiche mise à jour par Office de Tourisme des Causses à l'Aubrac le 10/12/2025

Contact

16 rue des artisans

Lapanouse

12150 SEVERAC-LE-CHATEAU

cathyavignon@live.fr