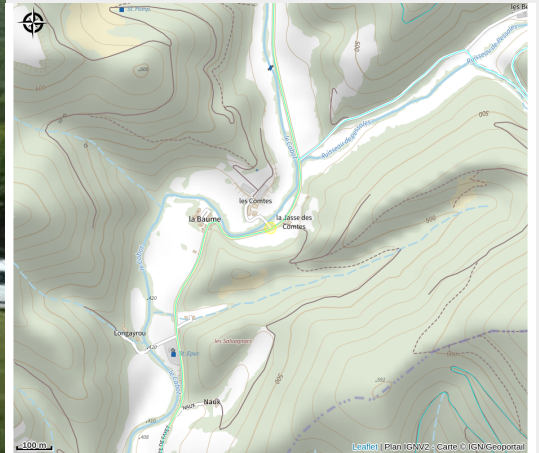


La Ferme des Comtes

Des falaises de Roquefort au Rougier



Crédit : Aire de camping-car dans la prairie (Ferme des Comtes)



A 3 mn de l'abbaye de Sylvanès, la ferme des Comtes vous accueille dans un endroit calme où vous pourrez visiter la ferme et déguster les produits locaux.

Infos pratiques

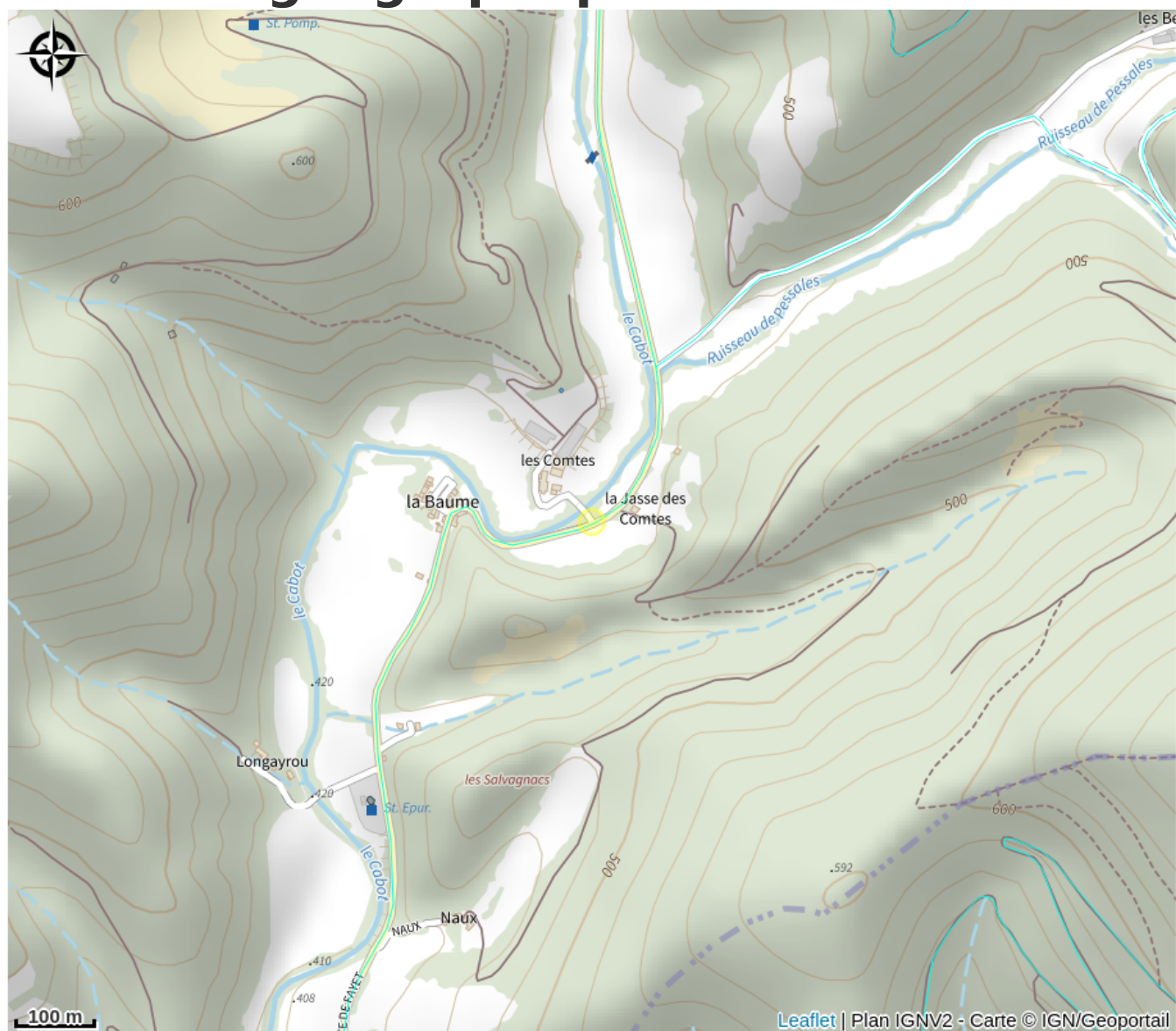
Catégorie : Où dormir ?

Type : Campings

Description

Emplacement ombragé sur goudron ou prairie en bord de rivière.

Situation géographique



Toutes les informations pratiques

Informations pratiques

Fiche mise à jour par ADAT Aveyron Attractivité Tourisme le 04/03/2026

Contact

12360 SYLVANES

laurent.dressayre1@orange.fr