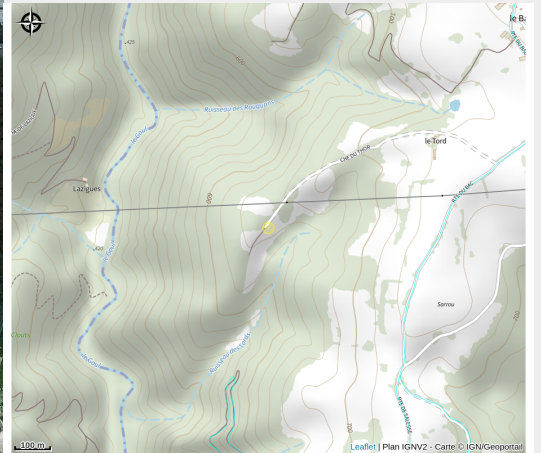


# Gîte Chalet du Thor

PNR\_AUBRAC



Crédit : Gîte Le Thor (OFFICE DE TOURISME DU CANTON DE MUR DE BARREZ)



Charmant petit chalet. Vue imprenable.  
Idéal pour se ressourcer.

## Infos pratiques

---

Catégorie : Où dormir ?

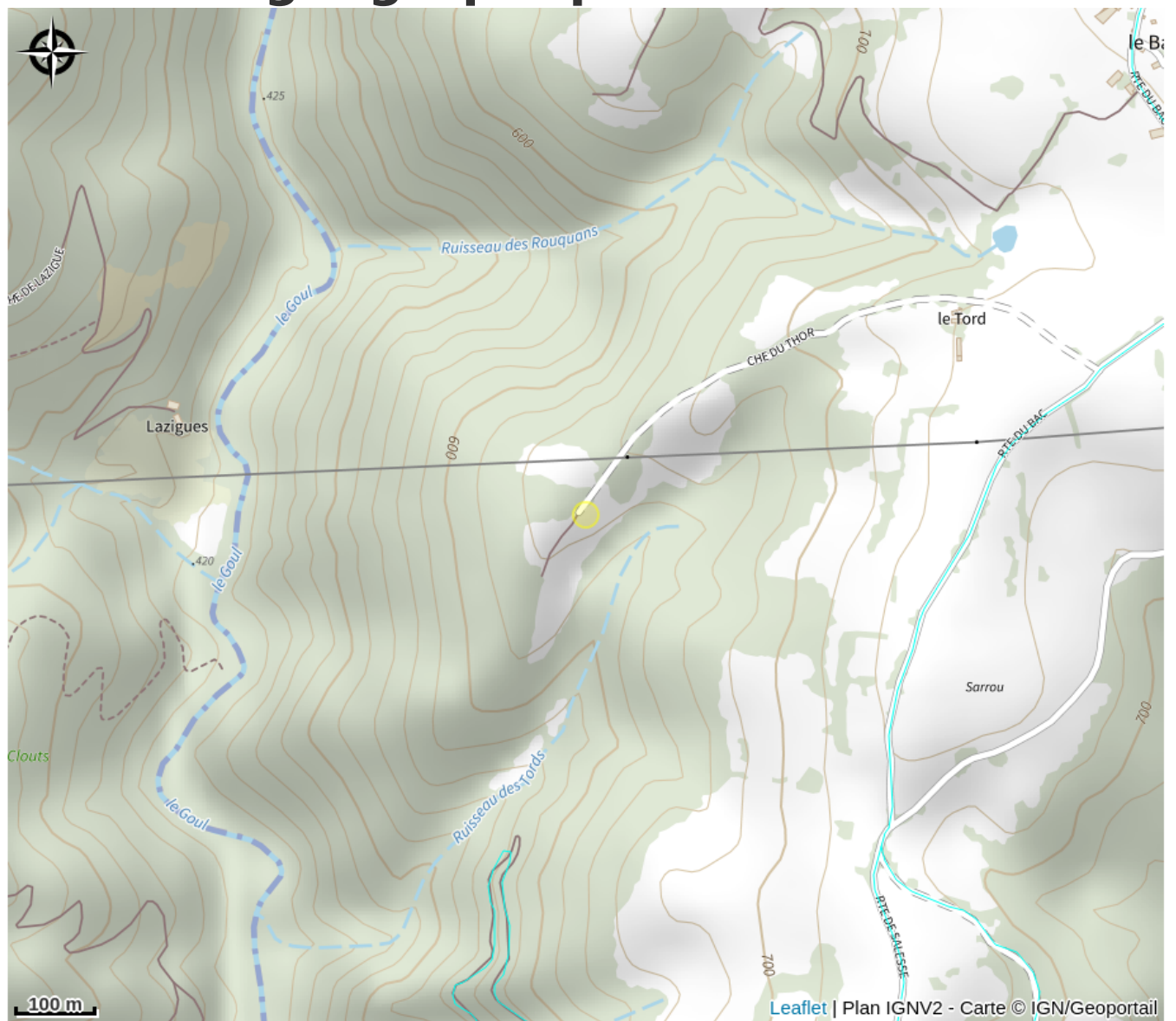
---

Type : Meublés et gîtes

# Description

Petit chalet avec terrasse de 12m<sup>2</sup>. Sanitaires extérieurs privés. Vue dégagée sur la vallée du Goul. Calme assuré. Barbecue, salon de jardin. Nombreuses randonnées pédestres et cyclistes au départ du gîte situé sur le GR465. Indépendance et sans vis-à-vis avec la maison du propriétaire. Possibilité d'arriver en-dehors du week-end.

# Situation géographique



# Toutes les informations pratiques

## Informations pratiques

### Modes de paiement:

Chèque, Espèces

### Services:

Commerces

Fiche mise à jour par OFFICE DE TOURISME DU CANTON DE MUR DE BARREZ le 02/12/2025

## Contact

Le Thor

12600 TAUSSAC

[maisonapicoleduthor@yahoo.fr](mailto:maisonapicoleduthor@yahoo.fr)

<https://maisonapicoleduthor.wix.com/>

[lechaletduthor](#)