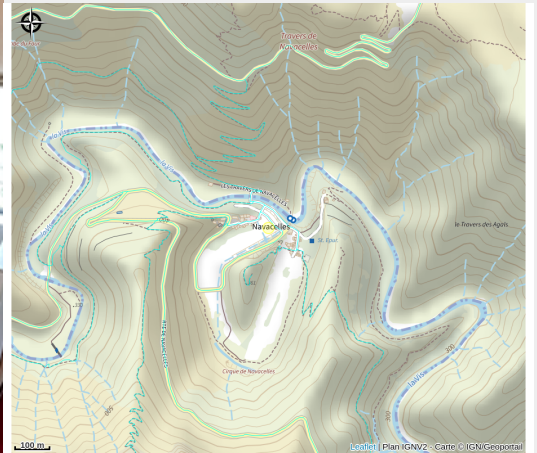


GÎTE D'ÉTAPE DU MAS GUILHOU

Du sud Larzac au Lac du Salagou



Crédit : guilhou 2 (mas guilhou)



Infos pratiques

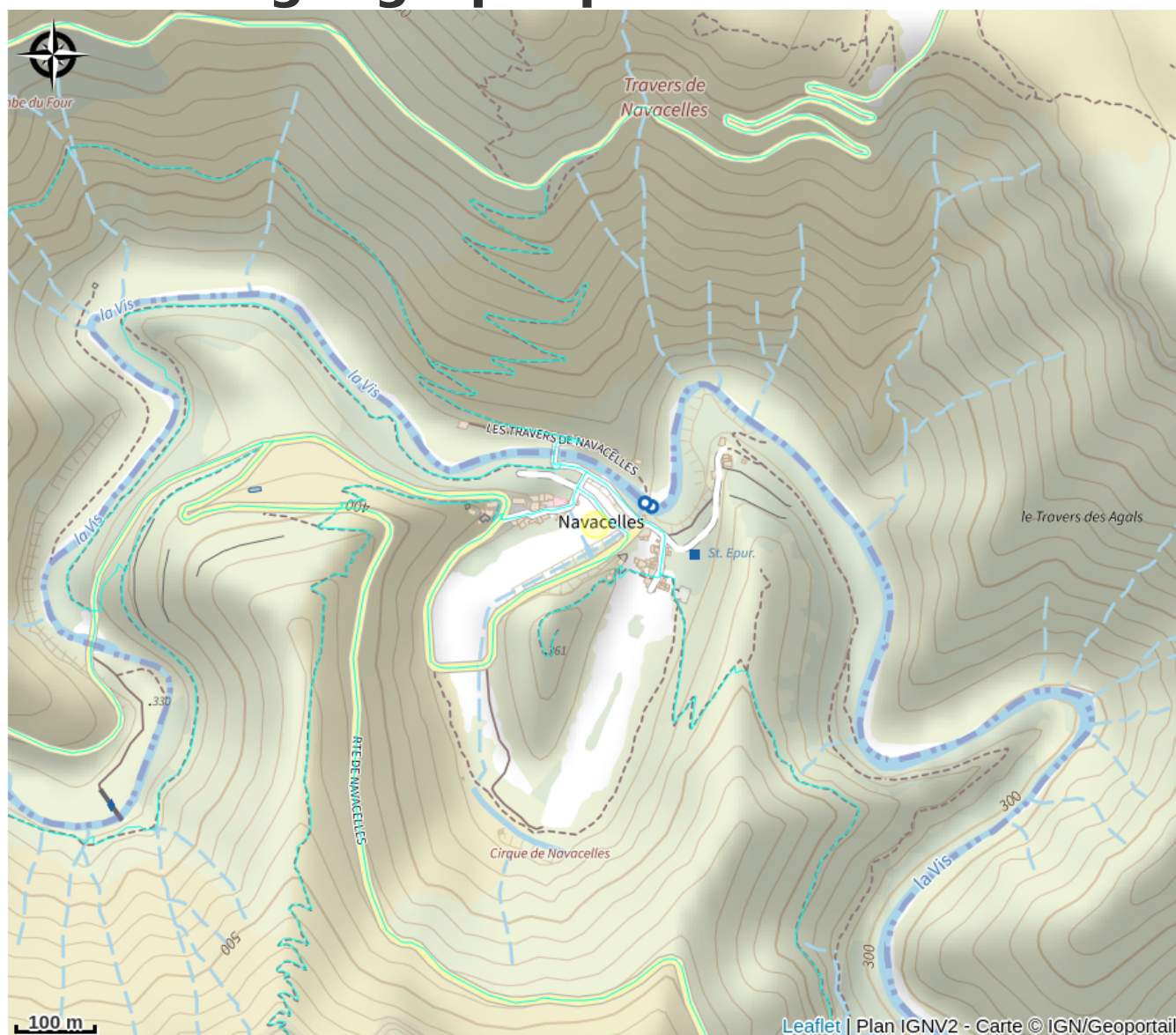
Catégorie : Où dormir ?

Type : Gîtes d'étape

Description

Niché dans le superbe village de Saint-Maurice-Navacelles, le gîte d'étape du Mas Guilhou offre une halte accueillante au cœur du Grand Site de France de Navacelles. Cet hébergement sur 3 niveaux peut accueillir jusqu'à 12 personnes en dortoir et dispose d'un coin cuisine et d'une salle à manger pour pouvoir se restaurer. Idéalement situé, il permet d'explorer les merveilles naturelles environnantes ou de simplement profiter d'un repos réparateur.

Situation géographique



Toutes les informations pratiques

Informations pratiques

Modes de paiement:

Carte bancaire, Espèces, Eurocard - Mastercard, Chèque Vacances, Visa

Services:

Plats à emporter/Plats cuisinés, Location de linge, Restauration, Paniers Pique-nique, Accès Internet privatif Wifi

Fiche mise à jour par OT LODEVOIS ET LARZAC le 01/04/2026

Contact

Hameau de Navacelles
34520 SAINT-MAURICE-NAVACELLES
Tél. +33 4 67 15 11 35
masguilhou@icloud.com
<http://masguilhou.wixsite.com/home>