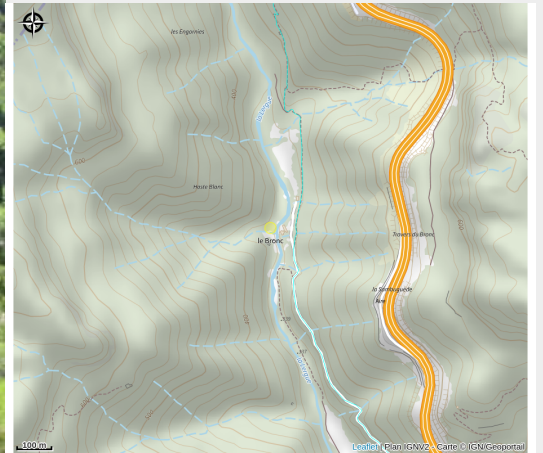


MOULIN DU BRONC

Du sud Larzac au Lac du Salagou



Crédit : MME DUTHOIT BRIGITTE (1) (moulin du Bronc)



Infos pratiques

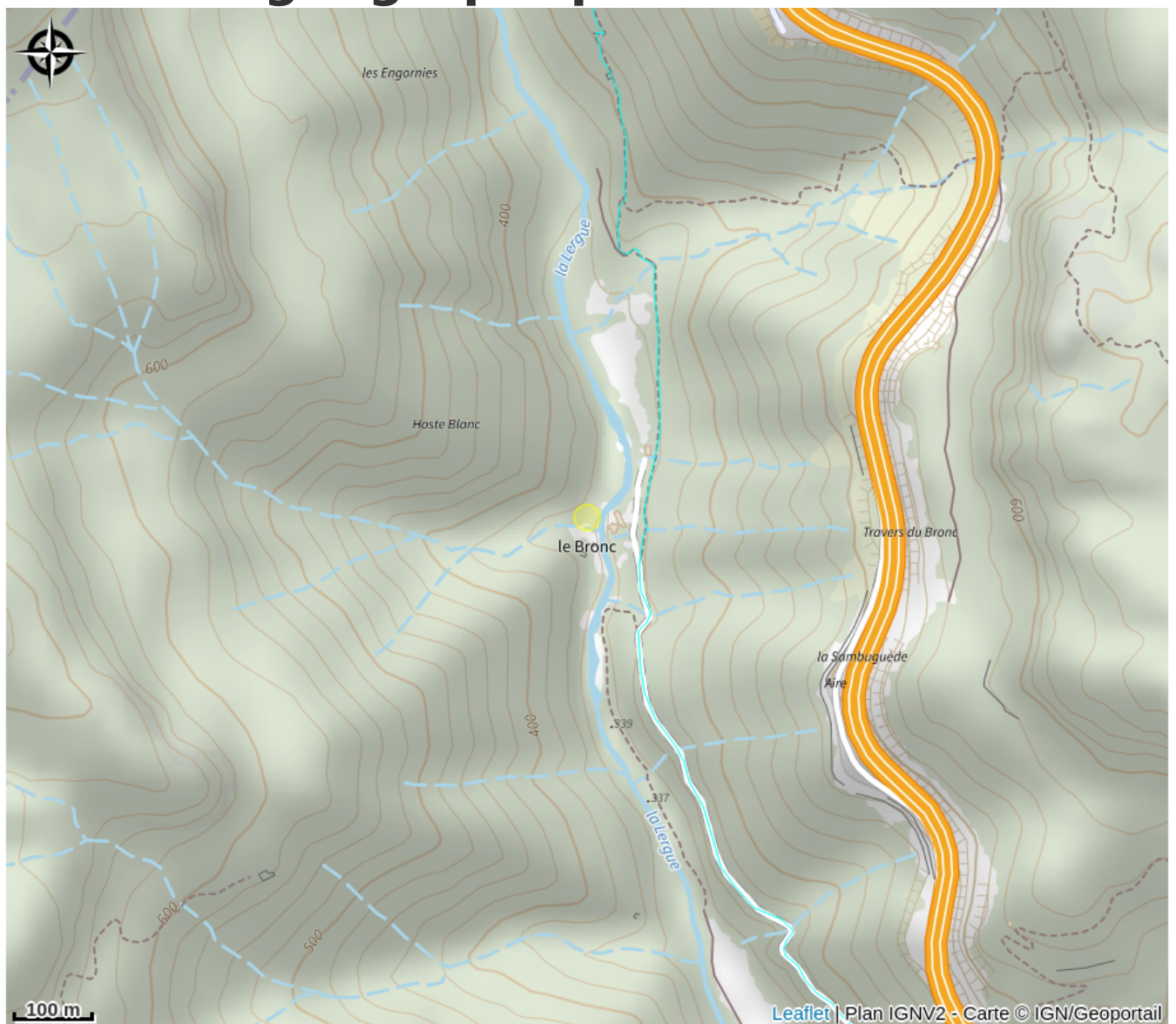
Catégorie : Où dormir ?

Type : Meublés et gîtes

Description

Le Hameau du Bronc (A75, sortie 51), propriété familiale située sous les contreforts du Larzac, en bordure d'une rivière (la Lergue), elle bénéficie d'une situation unique et atypique avec ses vastes espaces et son grand calme. Vous découvrirez un bâti ayant traversé les âges. Bergerie, moulin et ouvrages hydrauliques; biefs, aqueducs. Une belle source alimente le hameau. Site encore très sauvage et plein de senteurs où sangliers et chevreuils sont chez eux. Entre falaises boisées et massifs rocheux où chantent l'eau et les cigales, vous vous évaderez à travers sentiers et paysages diversifiés. Retour aux sources assuré dans ces lieux mythiques. Si le temps vous le permet, nous vous proposons une découverte du vignoble ainsi qu'une initiation à la dégustation.

Situation géographique



Toutes les informations pratiques

Informations pratiques

Modes de paiement:

Chèques bancaires et postaux, Espèces, Virement, Chèque Vacances

Services:

Nettoyage / ménage, Location de linge

Fiche mise à jour par OT LODEVOIS ET LARZAC le 01/04/2026

Contact

Le Bronc
34700 PEGAIROLLES-DE-L'ESCALETTE
Tél. +33 4 67 76 27 50
brduthoit@laposte.net