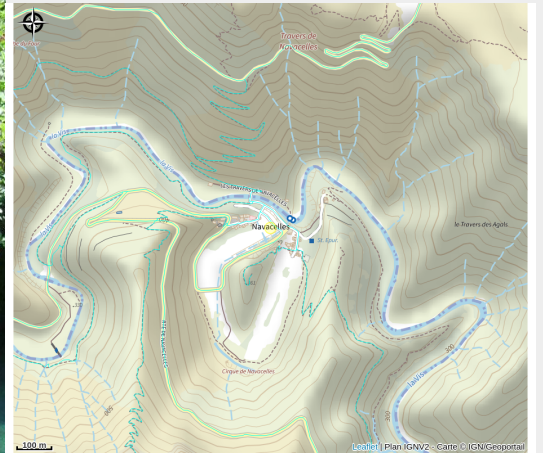


GITE MÉDIÉVAL BOHM

Du sud Larzac au Lac du Salagou



Crédit : "Lagon bleu" (T. Bôhm)



Infos pratiques

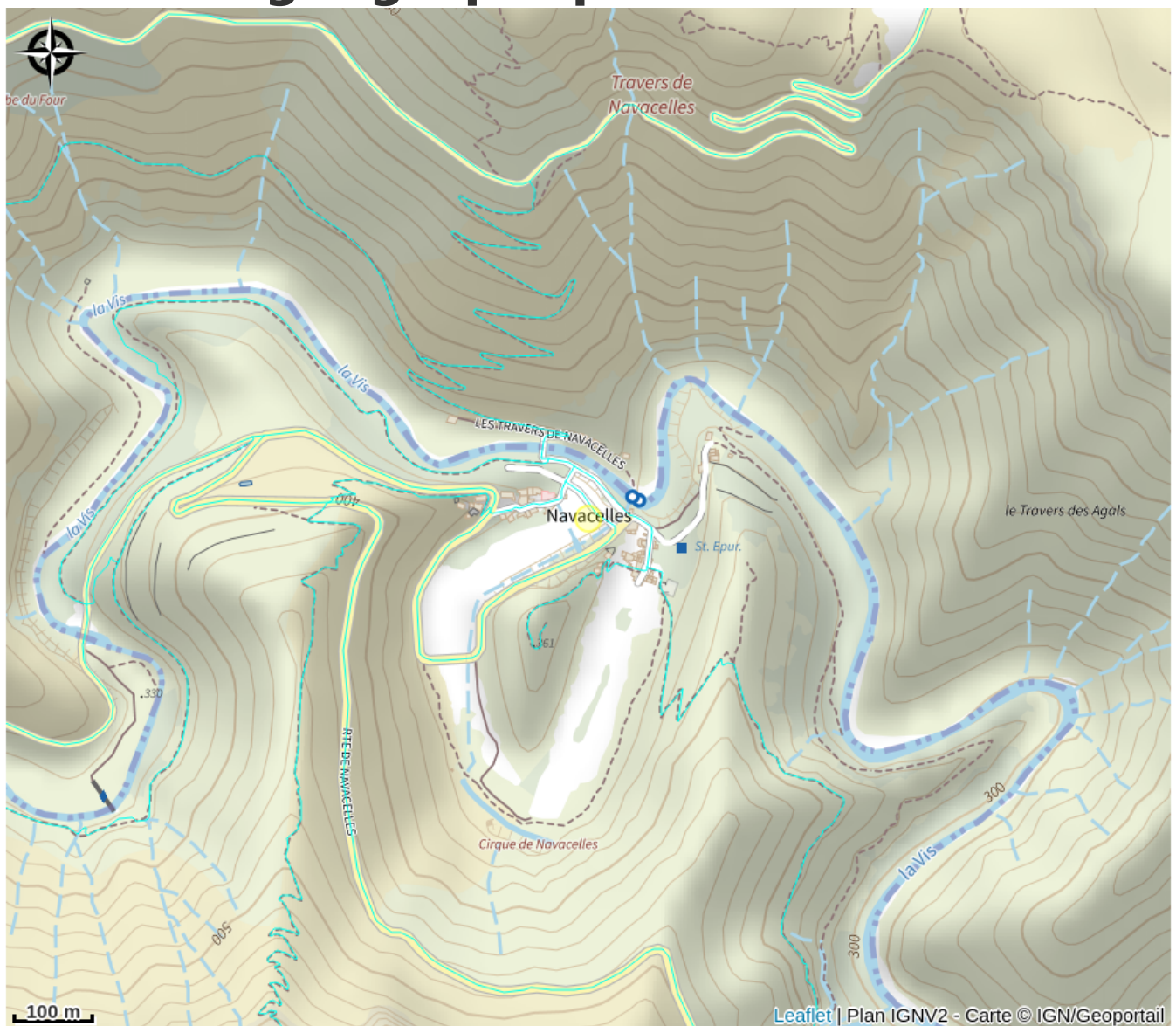
Catégorie : Où dormir ?

Type : Meublés et gîtes

Description

Peut-être avez vous vu notre gîte dans "Des Racines & des Ailes", le film "Terre de Languedoc"? Ou alors dans le long-métrage "Cornelius le meunier hurlant"? Ce superbe gîte dans l'Hérault est en éco-restauration et situé au sein du CIRQUE DE NAVACELLES (patrimoine mondial UNESCO et Grand Site de France), dans les gorges de la Vis. Ce site est hautement protégé, c'est un lieu absolument unique. Le gîte a approximativement 95m² de surface. La maison est plein sud, à 100m de la rivière de truite 1ère catégorie. Grand jardin. Baignade (fraîche!). Randonnées, VTT, ornithologie (aigles royal, vautour). A 1h de la mer, marchés du Vigan et à Ganges, le Mt Aigoual (cèpes en automne!). Montpellier à 1h, proximité des gorges du Tarn, au domaines viticoles (Montpeyroux, Faugères, Pic St Loup, Terrasses du Larzac ...) 1 grand salon loft avec couchage, 1 chambre à l'étage, 1 mezzanine. Grand confort. Pour amoureux de la nature. Nous contacter pour plus d'informations.

Situation géographique



Toutes les informations pratiques

Informations pratiques

Modes de paiement:

Paypal, Chèques bancaires et postaux, Espèces, Virement

Fiche mise à jour par OT LODEVOIS ET LARZAC le 01/04/2026

Contact

Quartier Mas de guilhou
34520 SAINT-MAURICE-NAVACELLES