

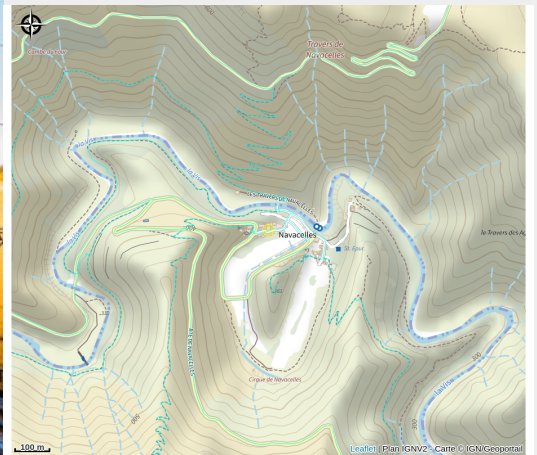
# L'AMMONITE - CHAMBRE DOUBLE 1



Du sud Larzac au Lac du Salagou



Crédit : AMMONITE\_1 (Pierre-Yves Capus)



## Infos pratiques

---

Catégorie : Où dormir ?

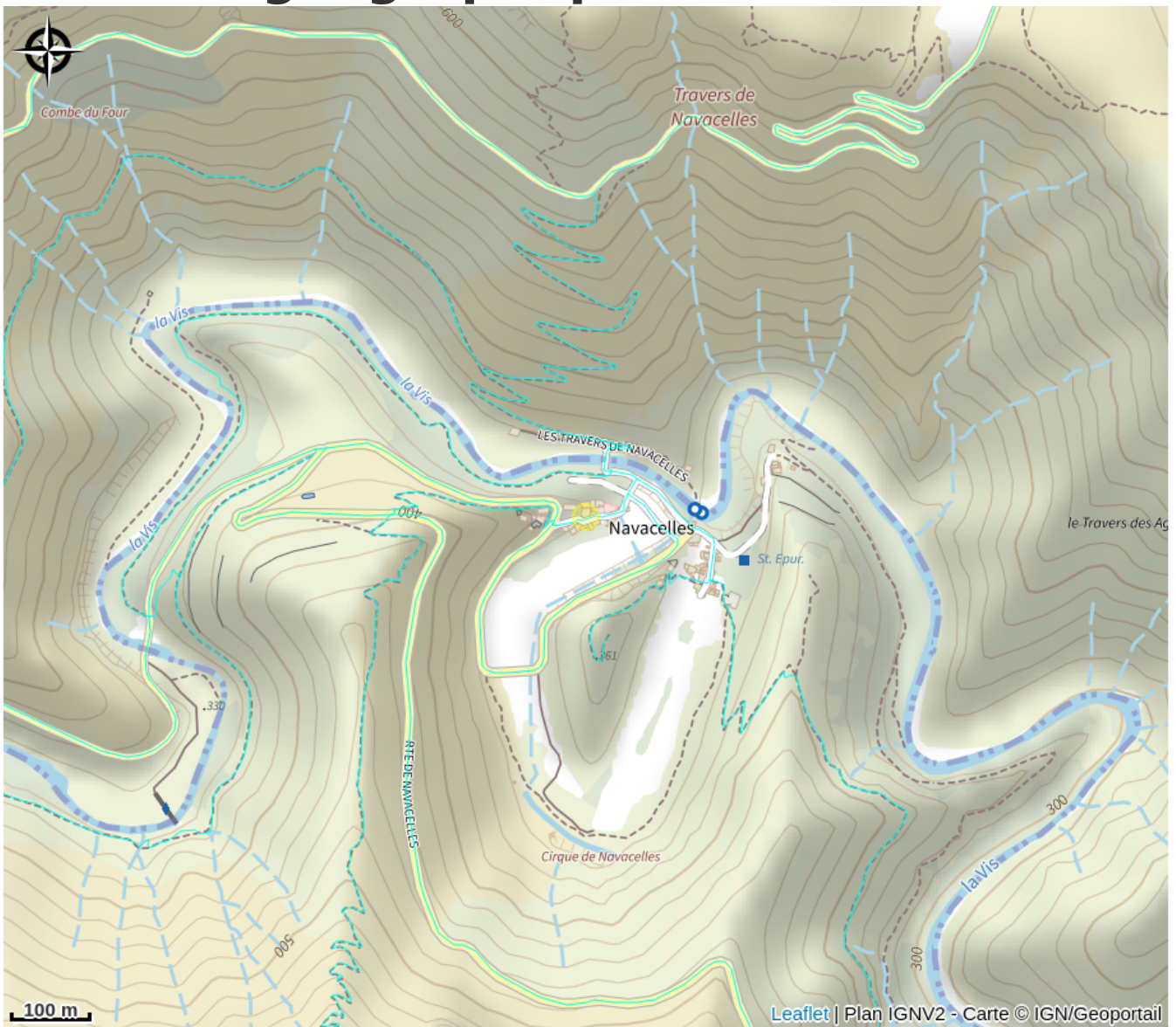
---

Type : Chambre d'hôtes

# Description

Au cœur du majestueux site du Cirque de Navacelles se niche le charmant hameau de Navacelles. Ici, la rivière La Vis forme une spectaculaire cascade, offrant une agréable fraîcheur, particulièrement appréciable en été. C'est dans ce superbe cadre que les chambres et table d'hôtes de l'Ammonite vous accueillent avec des chambres confortables, toutes équipées de salles de bain privatives, de toilettes séparées et d'une literie de qualité. Vous y savourerez une cuisine familiale soignée, sublimée par un bon vin de pays. Aux alentours, un environnement naturel exceptionnel s'offre à vous : faune, flore, mégalithes, et de superbes sentiers de randonnée, notamment le GR7.

# Situation géographique



# Toutes les informations pratiques

## Informations pratiques

### Modes de paiement:

Carte bancaire, Chèques bancaires et postaux, Espèces, Eurocard - Mastercard, Chèque Vacances

### Services:

Accès Internet privatif Wifi, Linges de maison inclus, Table d'hôtes

Fiche mise à jour par OT LODEVOIS ET LARZAC le 01/04/2026

## Contact

Hameau de Navacelles  
34520 SAINT-MAURICE-NAVACELLES  
Tél. +33 4 67 15 11 35  
[lammonite.navacelles@gmail.com](mailto:lammonite.navacelles@gmail.com)  
<http://masguilhou.wixsite.com/home>