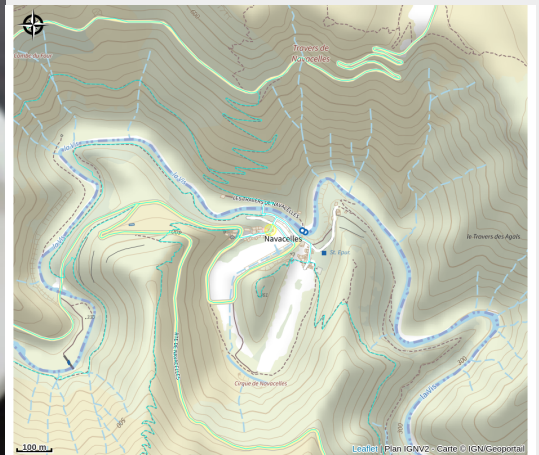


AUBERGE DE LA CASCADE- CHAMBRE D'HÔTES

Du sud Larzac au Lac du Salagou



Crédit : CASCADE1 (Janicot)



Infos pratiques

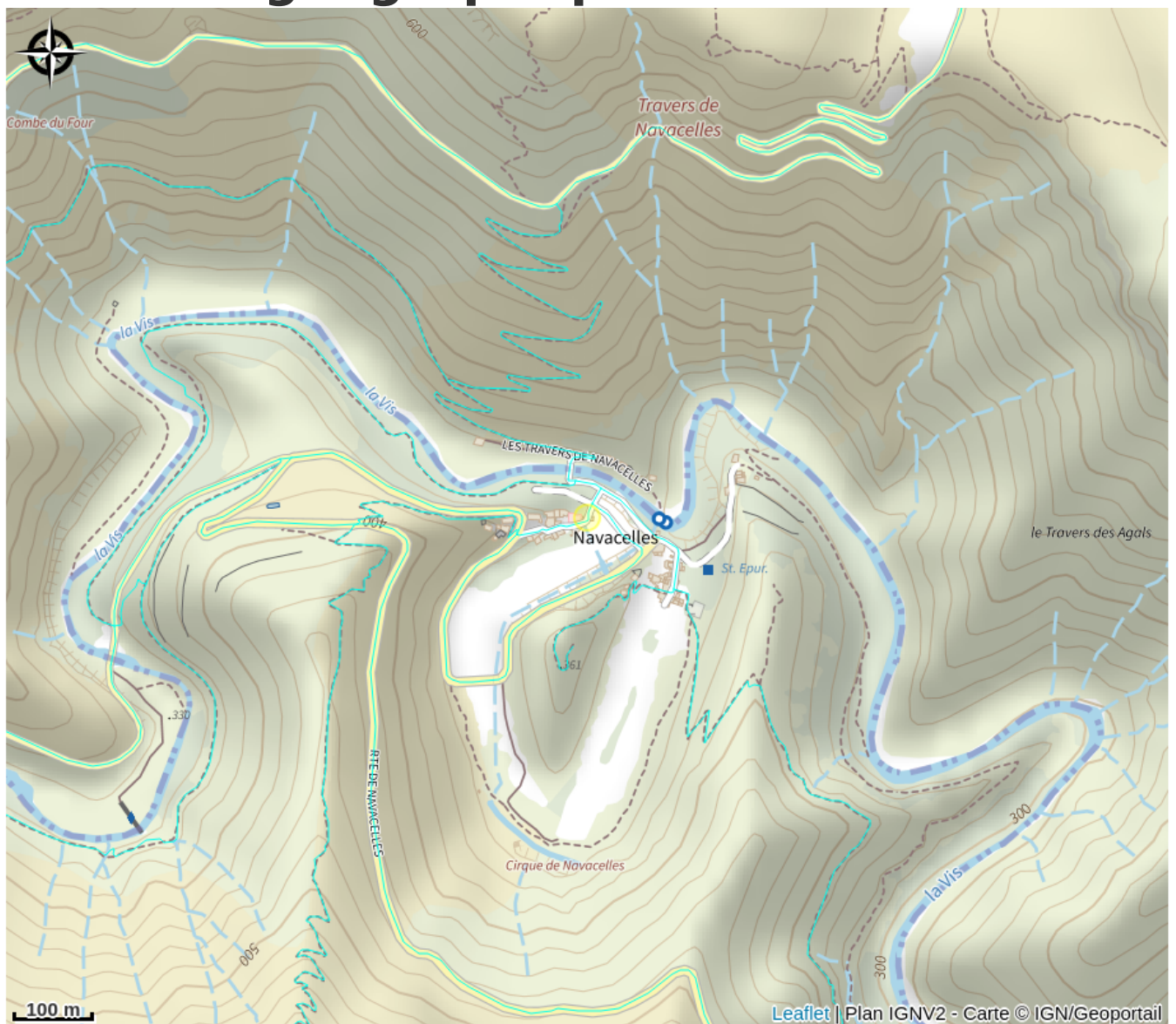
Catégorie : Où dormir ?

Type : Chambre d'hôtes

Description

Un cadre hors du commun. L'auberge de la cascade, au cœur du cirque de Navacelles, apporte calme et harmonie dans un site qui fait partie du classement des grand causses au patrimoine mondial de l'UNESCO. Cette bâtisse du XIIIème siècle fût entièrement reconstruite dans les années 70, dans un style templier.

Situation géographique



Toutes les informations pratiques

Informations pratiques

Modes de paiement:

Chèques bancaires et postaux, Chèques déjeuners, Espèces

Fiche mise à jour par OT LODEVOIS ET LARZAC le 01/04/2026

Contact

Hameau de Navacelles
18 chemin des Faisses
34520 SAINT-MAURICE-NAVACELLES
Tél. +33 4 67 81 50 95