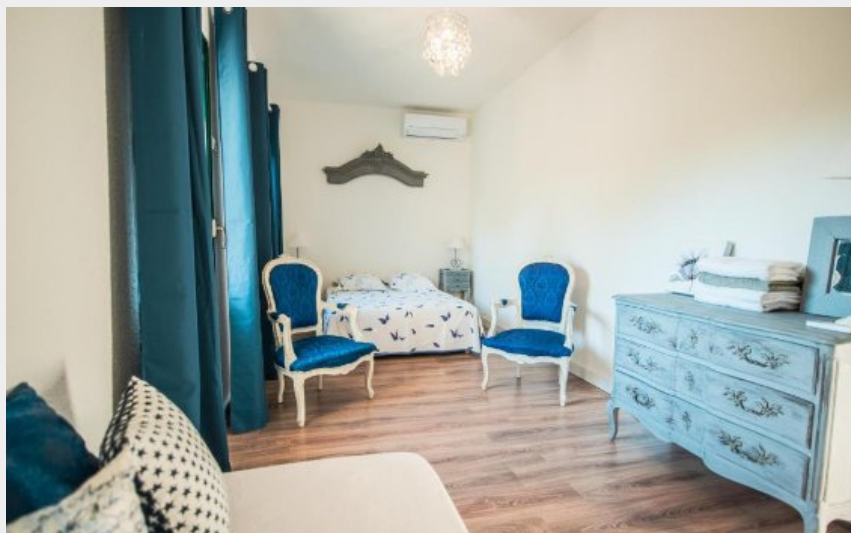
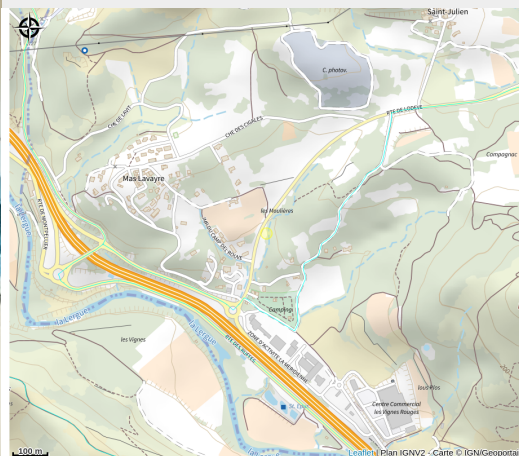


ESCALE AU SALAGOU



Crédit : escale s 1 (Chipaux)



Infos pratiques

Catégorie : Où dormir ?

Type : Gîtes d'étape

Description

Oenotourisme, gîte, chambres d'hôtes. Venez profiter d'un moment d'évasion dans un gîte de 250 m² restauré avec goût et plein de charme. L'Escale au Salagou propose 4 chambres climatisées avec salle de bains commune. Il dispose d'un parking privé gratuit et d'un service de sécurité assuré toute la journée. Il dispose également d'une cheminée extérieure et d'une aire de pique-nique pour une journée en plein air. Cet ancien « relais des postes » construit sur les ruffes se situe en bord de Lergues à Cartels, sur la commune du Bosc à seulement 2 kms du magnifique lac du Salagou. L'aéroport de Montpellier-Méditerranée, le plus proche, est à 55 km.

Situation géographique



Toutes les informations pratiques

Informations pratiques

Services:

Accès Internet privatif Wifi

Fiche mise à jour par OT LODEVOIS ET LARZAC le 01/12/2025

Contact

Hameau Cartels du Bosc
34700 LE BOSC
escaleausalagou@gmail.com