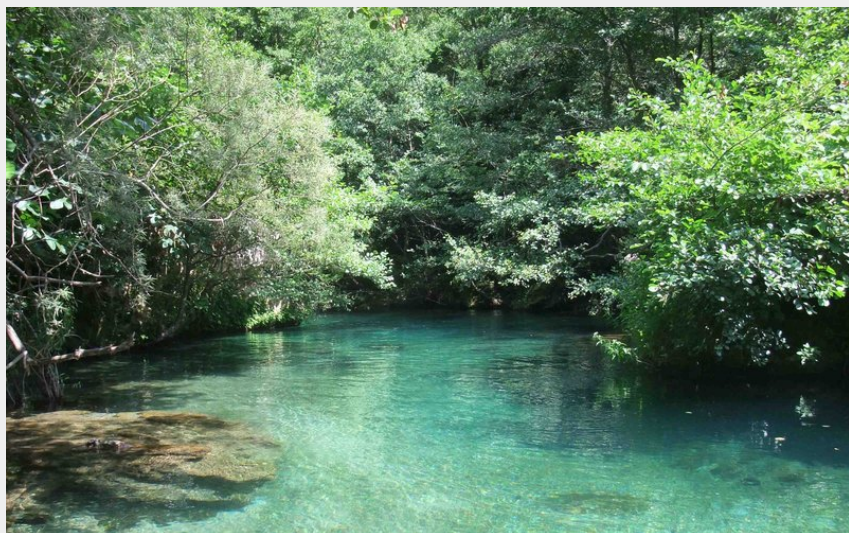
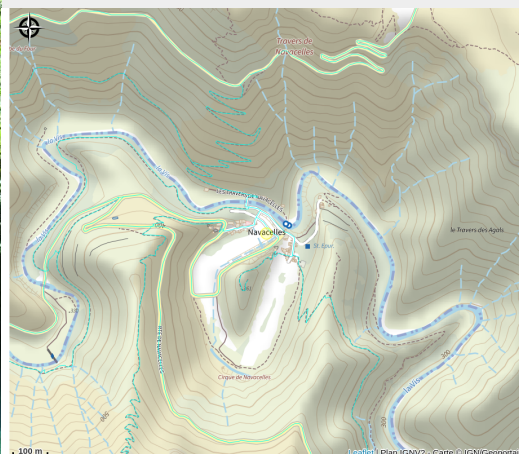


# GITE MÉDIÉVAL CIRQUE DE NAVACELLES



Crédit : "Lagon bleu" (T. Böhm)



## Infos pratiques

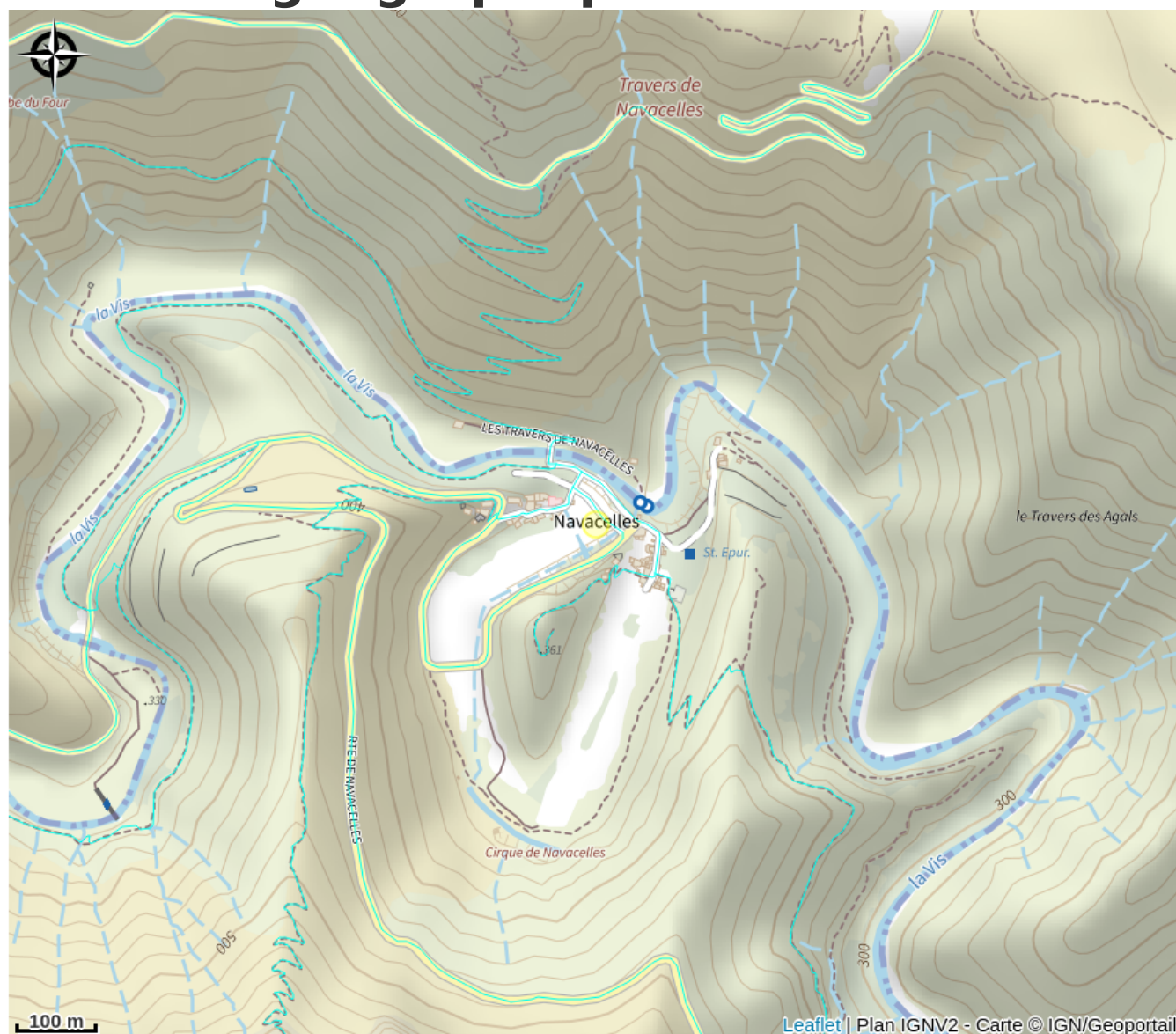
Catégorie : Où dormir ?

Type : Meublés et gîtes

# Description

Peut-être avez vous vu notre gîte dans "Des Racines & des Ailes", le film "Terre de Languedoc"? Ou alors dans le long-métrage "Cornelius le meunier hurlant"? Ce superbe gîte dans l'Hérault est en éco-restauration et situé au sein du CIRQUE DE NAVACELLES (patrimoine mondial UNESCO et Grand Site de France), dans les gorges de la Vis. Ce site est hautement protégé, c'est un lieu absolument unique. Le gîte a approximativement 95m<sup>2</sup> de surface. La maison est plein sud, à 100m de la rivière de truite 1ère catégorie. Grand jardin. Baignade (fraîche!). Randonnées, VTT, ornithologie (aigles royal, vautour). A 1h de la mer, marchés du Vigan et à Ganges, le Mt Aigoual (cèpes en automne!). Montpellier à 1h, proximité des gorges du Tarn, au domaines viticoles (Montpeyroux, Faugères, Pic St Loup, Terrasses du Larzac ...) 1 grand salon loft avec couchage, 1 chambre à l'étage, 1 mezzanine. Grand confort. Pour amoureux de la nature. Nous contacter pour plus d'informations.

# Situation géographique



# Toutes les informations pratiques

## Informations pratiques

### Modes de paiement:

Paypal, Chèques bancaires et postaux, Espèces, Virement

Fiche mise à jour par OT LODEVOIS ET LARZAC le 01/06/2025

## Contact

Quartier Mas de guilhou  
34520 SAINT-MAURICE-NAVACELLES