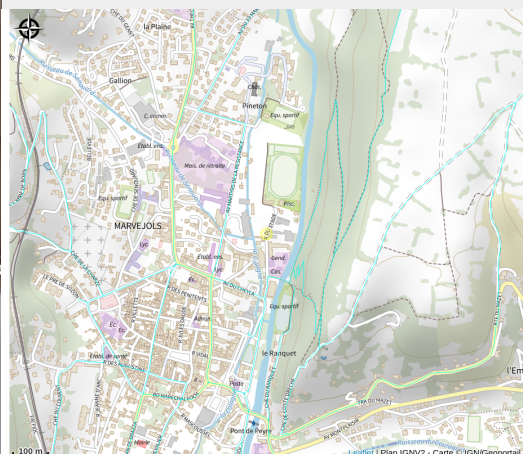


CHEZ MAI

PNR_AUBRAC



Crédit : Chez Maï (Marie Angèle Hours)



Infos pratiques

Catégorie : Où dormir ?

Type : Meublés et gîtes

Description

Ce petit appartement à proximité du centre ville de Marvejols, vous accueille dans son écrin de verdure au bord d'un petit béal. Situé en Gévaudan, entre Aubrac et Gorges du Tarn, et à proximité du Parc des Loups du Gévaudan et du Lac du Moulinet, cet appartement avec sa cour fermée, vous offre le calme et la sérénité.

Situation géographique



Toutes les informations pratiques

Informations pratiques

Modes de paiement:

Chèques bancaires et postaux, Espèces

Services:

Accès Internet privatif Wifi, Location de linge

Fiche mise à jour le 04/12/2025

Contact

Chemin du Stade
48100 MARVEJOLS
hours.ma@wanadoo.fr