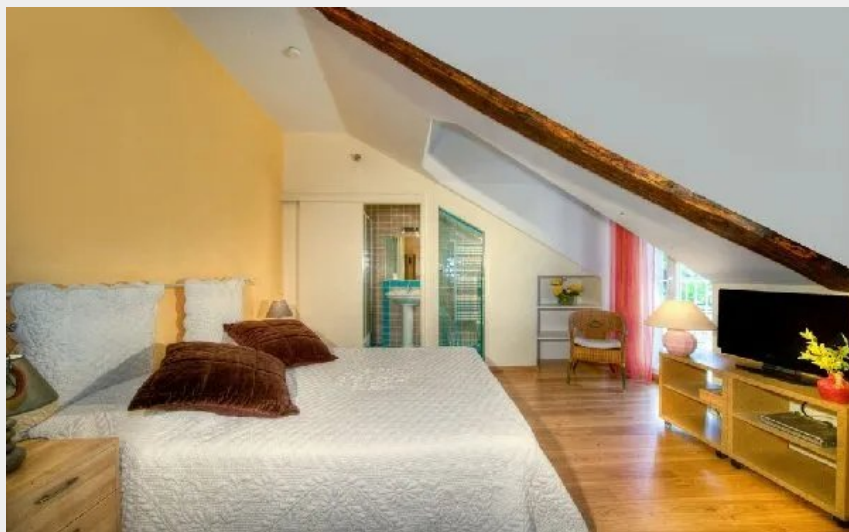


Les Cardabelles

Des Gorges du Tarn au Causse du Larzac



Crédit : Les Cardabelles (OFFICE DE TOURISME LARZAC VALLEES)



Dans la vallée de la Dourbie et le Parc Naturel des Grands Causses Les Cardabelles vous accueillent en toutes saisons dans une ambiance chaleureuse et conviviale. Au centre de St-Jean-du-Bruel avec vue sur la Dourbie et la montagne.

Infos pratiques

Catégorie : Où dormir ?

Type : Chambre d'hôtes

Description

3 chambres très confortables (deuxième étage) à la décoration différente et entièrement équipées (télévision et climatisation) vous sont proposées. Les salles de douche sont très bien agencées pour que vous profitiez pleinement de votre séjour. Un espace petit déjeuner au premier étage où vous pourrez vous régaler en dégustant un copieux petit déjeuner sucré salé. A votre disposition un salon commun aux trois chambres où vous pourrez trouver un frigidaire et un micro onde ainsi qu'un espace lecture.

[Disponibilité Chambre Causse, cliquez ici](#)

[Disponibilité Chambre Larzac, cliquez ici](#)

[Disponibilité Chambre Dourbie, cliquez ici](#)

Situation géographique



Toutes les informations pratiques

Informations pratiques

Modes de paiement:

Chèque, Espèces

Services:

Commerces, Pharmacie

Fiche mise à jour le 12/12/2024

Contact

4, Rue du Moulin
12230 SAINT-JEAN-DU-BRUEL
Tél. +33565584703
rolande.vidal@wanadoo.fr
<https://www.lescardabelles.fr>