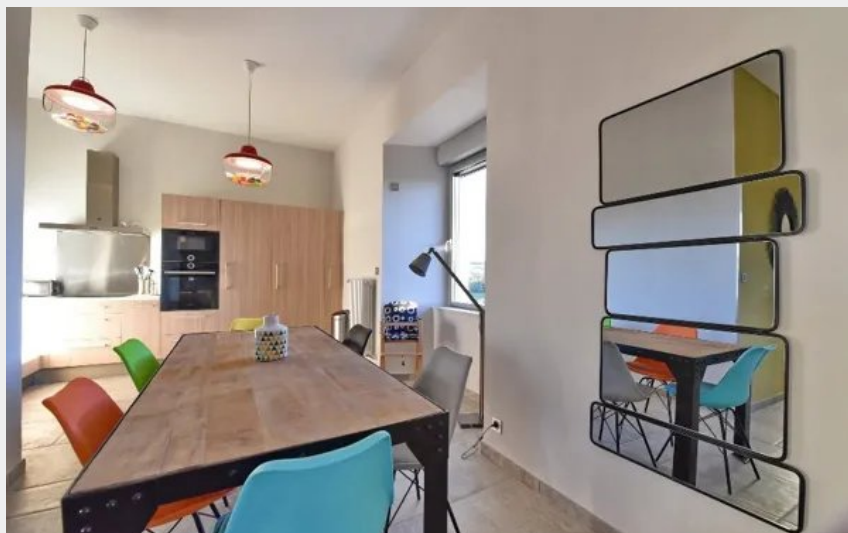


Castel d'Alzac - Gîtes au Château - "Chez Simone"

Des falaises de Roquefort au Rougier



Crédit : Castel d'Alzac - Gîtes au Château - "Chez Simone"



Au premier étage et en duplex, sur une surface de 120 m², notre gîte « Chez Simone » vous charmera par ses beaux volumes, son poêle à bois design suspendu et sa grande terrasse privée donnant sur le village et la montagne du Combalou.

Infos pratiques

Catégorie : Où dormir ?

Type : Meublés et gîtes

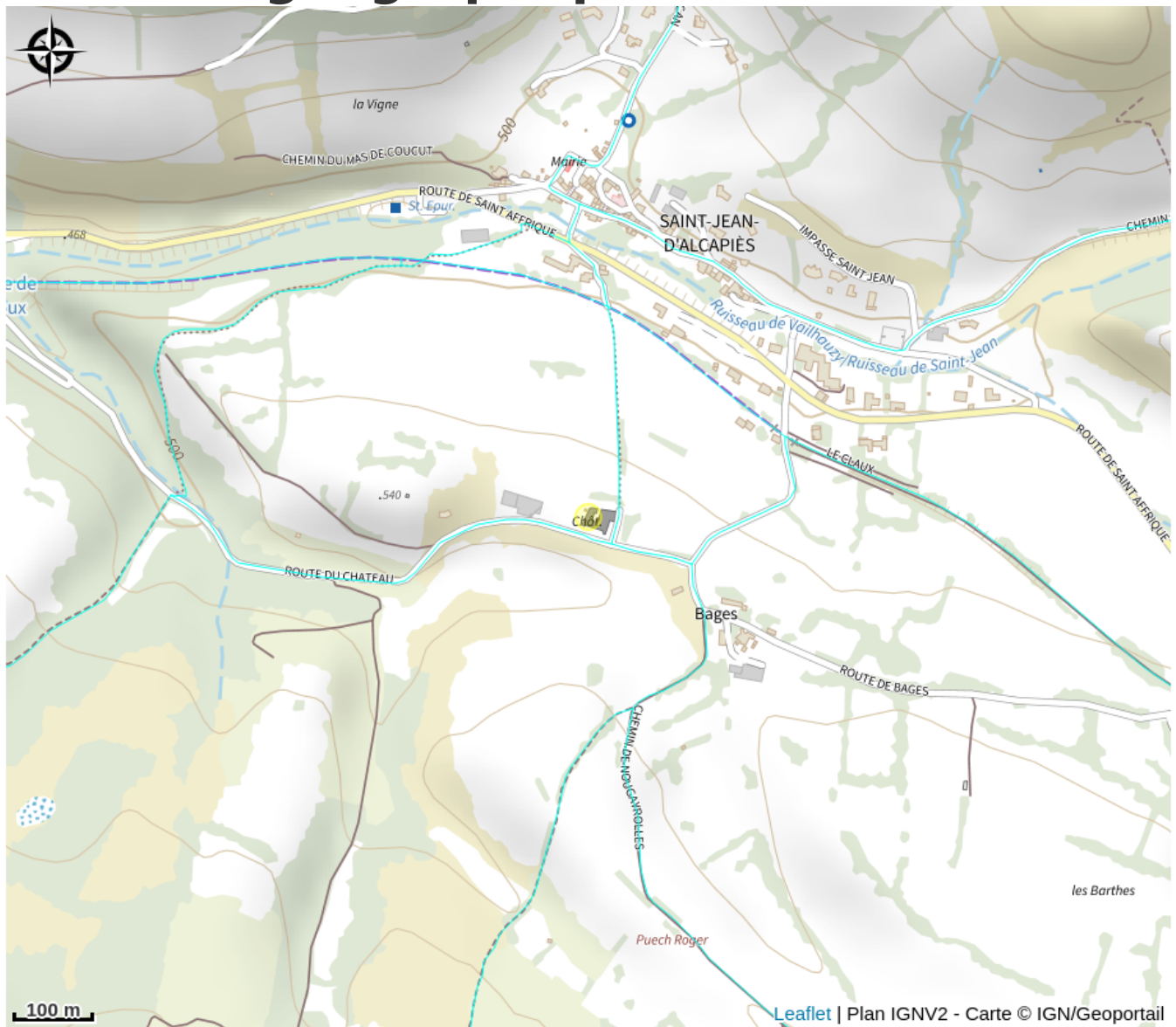
Description

La montagne du Combalou où est produit depuis plus d'un millénaire le Roi des fromages... le Roquefort !

Doté des plus grandes fenêtres de tout le château, ce gîte est très lumineux en toute saison et reste frais l'été grâce aux épais murs de pierre de l'édifice.

Disposant de 3 chambres avec 3 salles de bains attenantes et de 6 couchages, ce gîte peut toutefois être loué en dehors de la Très Haute Saison en configuration 4 personnes à prix réduit, avec deux chambres accessibles au lieu de trois. Le tarif s'adapte automatiquement en fonction du nombre de personnes saisies lors de votre réservation

Situation géographique



Toutes les informations pratiques

Informations pratiques

Modes de paiement:

Carte bancaire, Chèque, Chèque Vacances, Espèces, Virement

Services:

Location de bicyclettes

Fiche mise à jour le 20/01/2025

Contact

Château Castel D'Alzac
12250 SAINT-JEAN-D'ALCAPIES
Tél. +33686879132
contact@casteldalzac.com
<http://www.casteldalzac.com/fr-fr/>