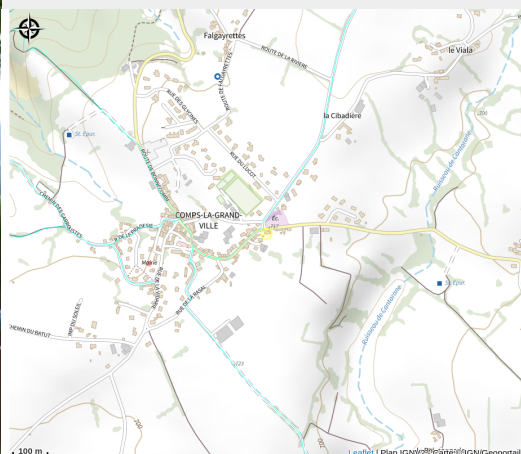


Gîte au coeur de l'Aveyron

Des Rases du Tarn aux Lacs du Lévézou



Crédit : Location Mme Guitard à Comps - jardin clos (Mme Guitard à Comps)



Gîte situé au coeur de l'Aveyron à proximité des lacs, à 300 mètres du village. C'est un appartement confortable et calme de 72 m² au rez-de-chaussée de la maison du propriétaire, avec vue dégagée, accès indépendant, parking et terrain privé.

Infos pratiques

Catégorie : Où dormir ?

Type : Meublés et gîtes

Description

Annulation des réservation à tout moment sans frais.

Pièce à vivre avec canapé, télévision, WIFI, cuisine équipée et garnie, 2 chambres, salle de bain, WC, débarras : machine à laver.

Terrasse avec salon de jardin et barbecue.

Equipement bébé. Prêt de vélos adulte et enfant.

Au village : supérette-snack, boulangerie.

A 10 km, à la Primaube, grande surface, tous commerces et services, marché de pays dans les villages voisins.

L'Aveyron est connu pour son patrimoine, ses grands espaces et sa gastronomie. Profitez de votre séjour pour le découvrir : ses villages classés (dix plus beaux villages de France), ses châteaux et ses musées (dont le musée Soulages à Rodez), les caves de roquefort, Micropolis (la cité des insectes, les parcs animaliers...

Des chemins à partir du villages ou des villages voisins, permettent de pratiquer la randonnée à pied ou à VTT.

Piscine publique est à 8 km.

A partir de 15km, découvrez les grands lacs du Lévézou réputés pour leur beauté mais aussi pour les activités nautiques et la baignade.

De nombreuses fêtes de village perpétuent la tradition : danses folkloriques, battage à l'ancienne, repas champêtres, foire et marchés permettent de découvrir les spécialités régionales.

Toutes les informations pratiques

Informations pratiques

Modes de paiement:

Chèque, Espèces

Services:

Location de linge, Alimentation/Point alimentation, Restauration, Lave linge

Fiche mise à jour le 10/01/2025

Contact

La Cibadière
36 route du Viala
12120 COMPS-LA-GRAND-VILLE
Tél. +33679598455
claudineguitard@laposte.net