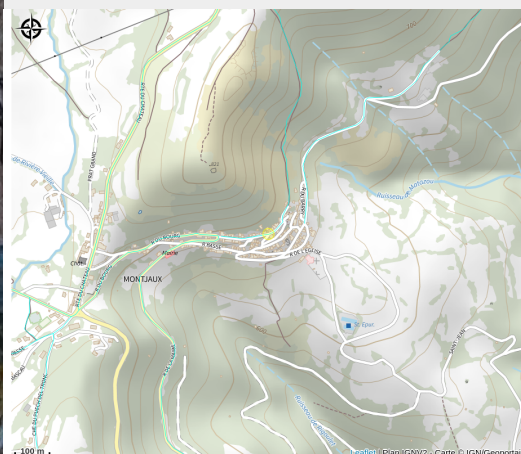


# Gîte des fontaines

Des Raspes du Tarn aux Lacs du Lévézou



Crédit : Gîte des fontaines (RP Delorme)



Petite maison en pierres rénovée dans un village surplombant une magnifique vallée. Située entre 20 minutes et 1h de sites phares: Millau, Gorges du Tarn, lacs, Musée Soulages, à 2h de la Méditerranée. Multiples activités possibles à proximité.

## Infos pratiques

Catégorie : Où dormir ?

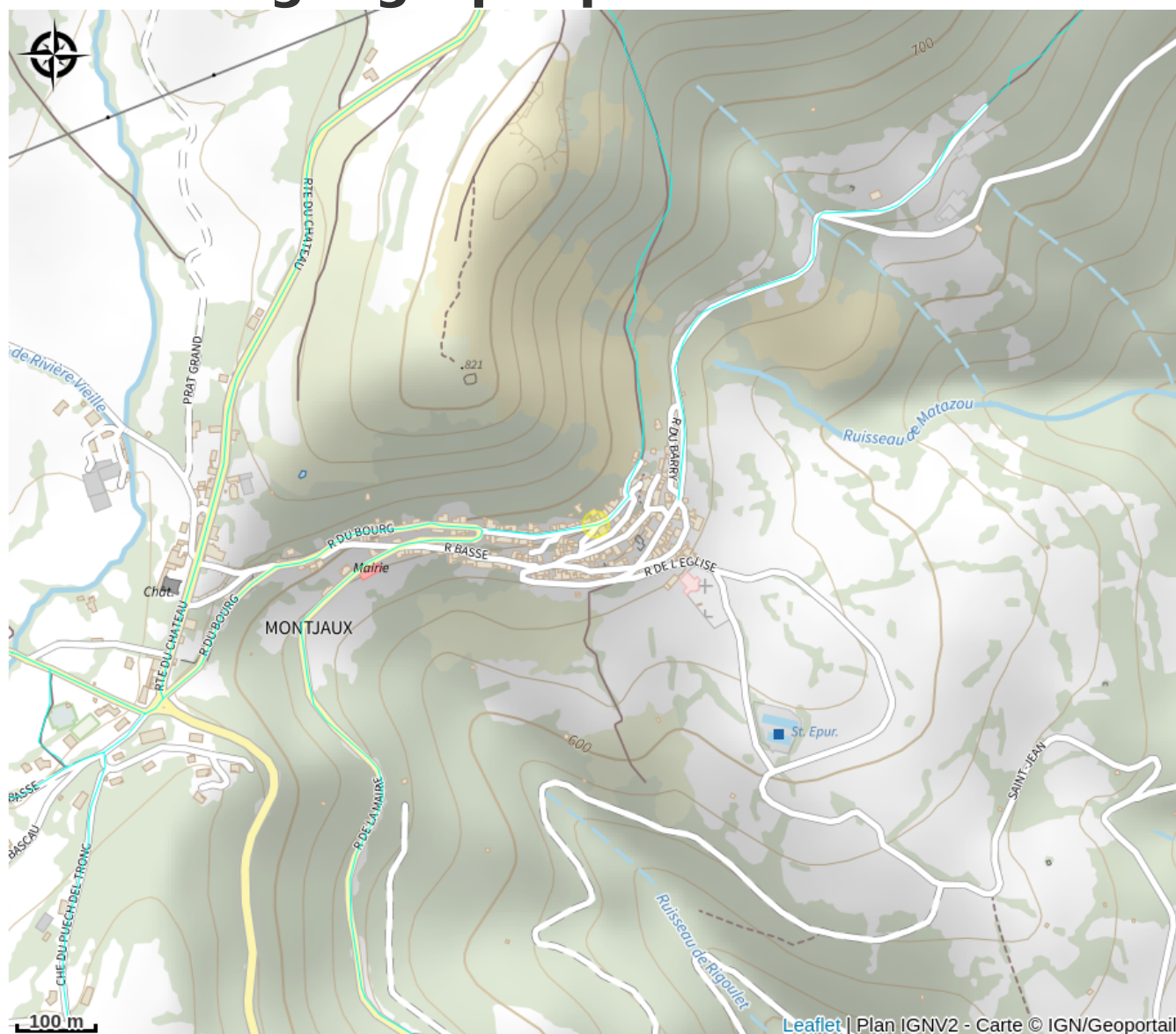
Type : Meublés et gîtes

# Description

Au rez-de-chaussée : cuisine avec sa terrasse fleurie attenante donnant vue sur l'Église romane de Montjoux datant du XII siècle, sur le Viaduc de Millau, le village de Roquefort. Possibilité de couchage supplémentaire grâce à un BZ.

A l'étage: salle d'eau (sèche serviettes), WC, espace détente. Au-dessus, une mezzanine est équipée d'un lit en 140. Chauffage électrique et ventilateur.

# Situation géographique



# Toutes les informations pratiques

## Informations pratiques

### Modes de paiement:

Chèque, Espèces, Paypal, Virement

### Services:

Lave linge, Location de linge, Commerces

Fiche mise à jour le 08/11/2023

## Contact

Rue Carce

12490 MONTJAUX

[doserin@wanadoo.fr](mailto:doserin@wanadoo.fr)

[https://gite-des-fontaines.business.site/?utm\\_source=gmb&utm\\_medium=referral](https://gite-des-fontaines.business.site/?utm_source=gmb&utm_medium=referral)