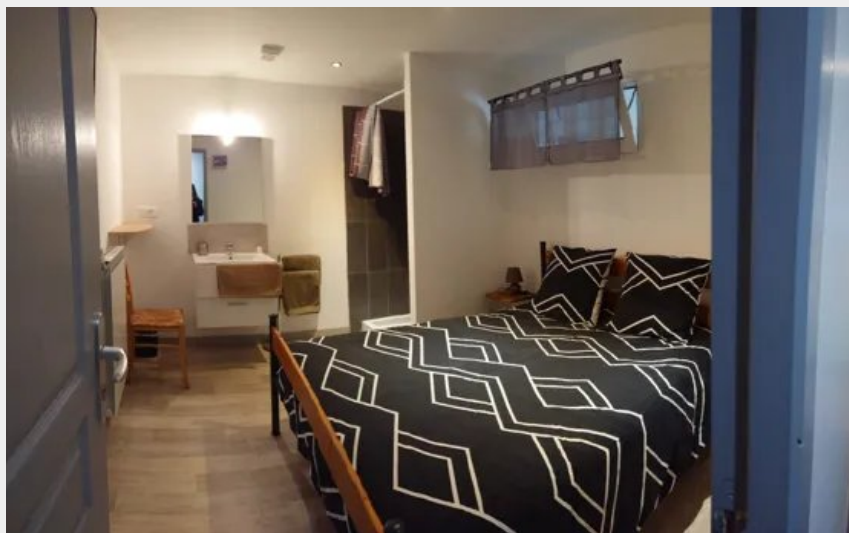
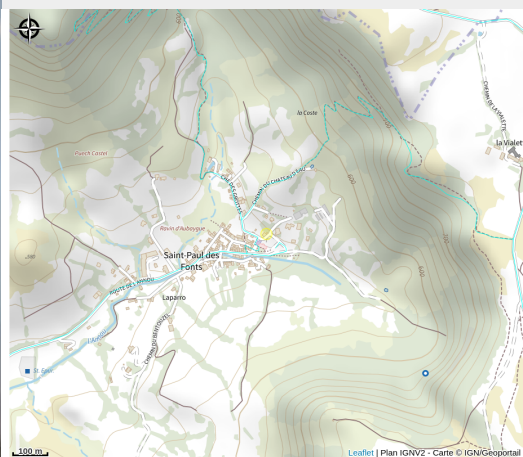


Les Trémières - Aire des marcheurs

Des Gorges du Tarn au Causse du Larzac



Crédit : Les Trémières - Aire des marcheurs (OFFICE DE TOURISME LARZAC VALLEES)



Le village de St-Paul des Fonts se situe à 10 minutes de Roquefort, 17 km de Saint-Affrique. Il se trouve sur le circuit Templier Hospitalier où passe le GR 71 C, non loin des caves de Roquefort, du Viaduc de Millau avec ses gorges du Tarn.

Infos pratiques

Catégorie : Où dormir ?

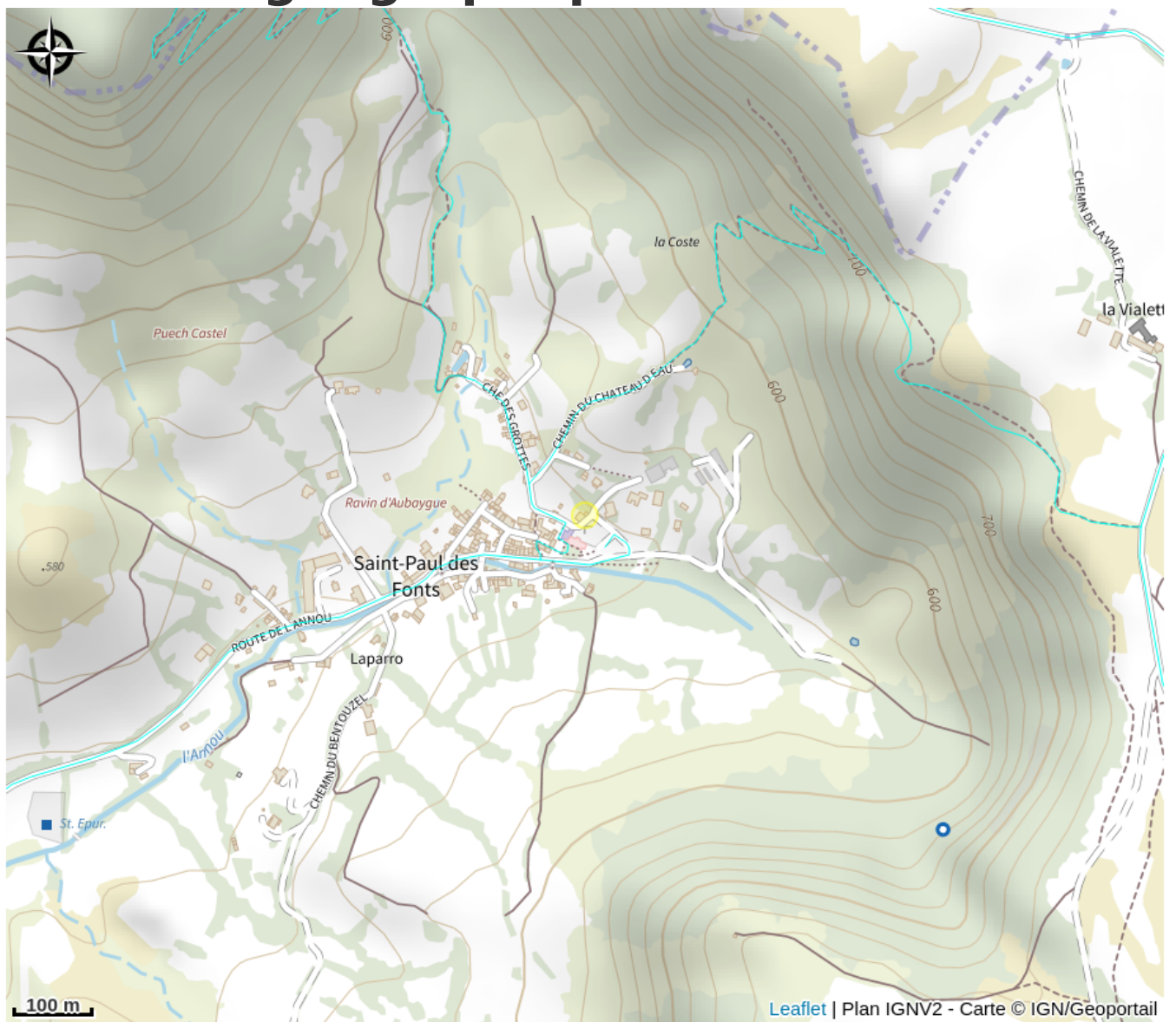
Type : Chambre d'hôtes

Description

Les chambres d'hotes sont dans une ancienne bâtisse rénovée dans un petit village bordé de ses falaises où coule un petit ruisseau.

Notre accueil est destiné aux marcheurs et aux personnes qui viennent pour une étape dans le sud Aveyron. Pour leurs proposer un maximum de service avec chambre, petit déjeuner et ravitaillement, possibilités de poser sa toile de tente.

Situation géographique



Toutes les informations pratiques

Informations pratiques

Modes de paiement:

Espèces, Chèque, Virement

Services:

Alimentation/Point alimentation

Fiche mise à jour le 30/01/2025

Contact

St-Paul des Fonts
12250 SAINT-JEAN-ET-SAINT-PAUL
Tél. +33565990937
airedesmarcheurs@gmail.com