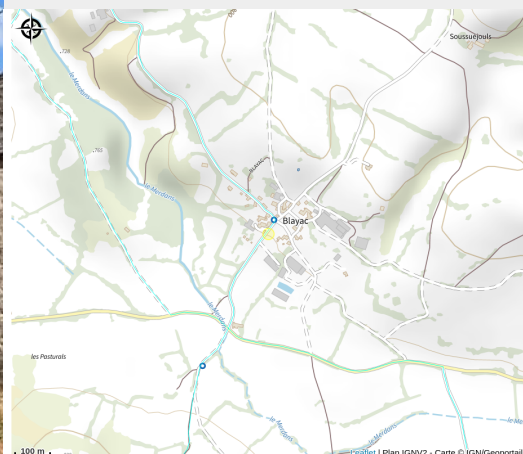


# Gîte de la Fontaine

Des causses à l'Aubrac



Crédit : Gîte de la Fontaine (Office de Tourisme des Causses à l'Aubrac)



Passez un agréable séjour dans ce nouveau gîte d'une capacité de 12 personnes à l'architecture caussenarde.

## Infos pratiques

Catégorie : Où dormir ?

Type : Meublés et gîtes

# Description

Cette ancienne demeure rénovée avec ses voûtes en pierre et sa toiture en lauzes calcaires se situe au sein du village de Blayac, proche de la Fontaine, 800m en contrebas du Domaine de Soussuéjoul. La location ouverte toute l'année est possible à la semaine, au week-end ou pour des courts séjours. Le gîte accueille 12 convives sur 3 niveaux, avec 4 chambres, 2 salons, une cuisine équipée et une grande salle à manger ainsi qu'une agréable terrasse.

Tarifs à consulter directement avec les propriétaires.

# Situation géographique



# Toutes les informations pratiques

## Informations pratiques

### Modes de paiement:

Chèque, Espèces, Virement

### Services:

Séminaires, Visite

Fiche mise à jour le 27/02/2025

## Contact

Blayac

12150 SEVERAC-LE-CHATEAU

Tél. +33675091146

[contact@domaine-de-soussuejouis.com](mailto:contact@domaine-de-soussuejouis.com)

<https://www.domaine-de-soussuejouis.com/gite-la-fontaine/>