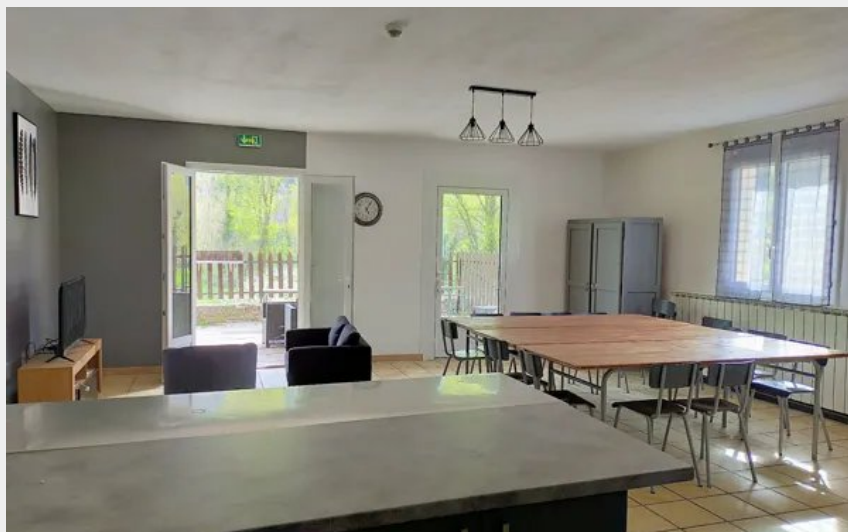
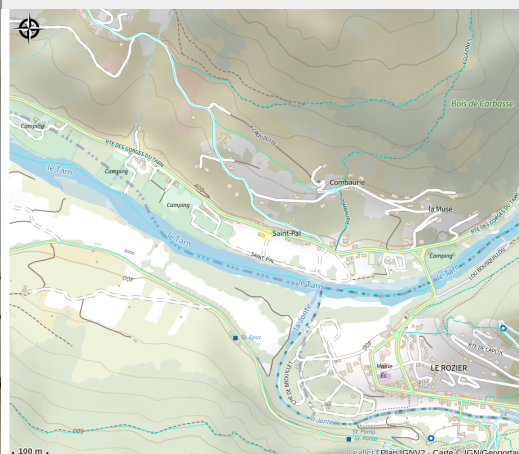


Gîte L'Alouette

Des Gorges du Tarn au Causse du Larzac



Crédit : Gîte L'Alouette (Aigue Vive)



Situé aux portes des Gorges du Tarn au coeur du site classée au patrimoine mondial de l'UNESCO, gîte de groupe l'Alouette vous attends en bordure de rivière à Saint Pal, commune de Mostuéjols. proche des commerces, du GR 736, spots d'escalades

Infos pratiques

Catégorie : Où dormir ?

Type : Gîtes d'étape

Description

Situé aux portes des Gorges du Tarn et de la Jonte, ce gîte de groupe / d'étape d'une capacité de 15 personnes en gestion libre est composé de 3 chambres.

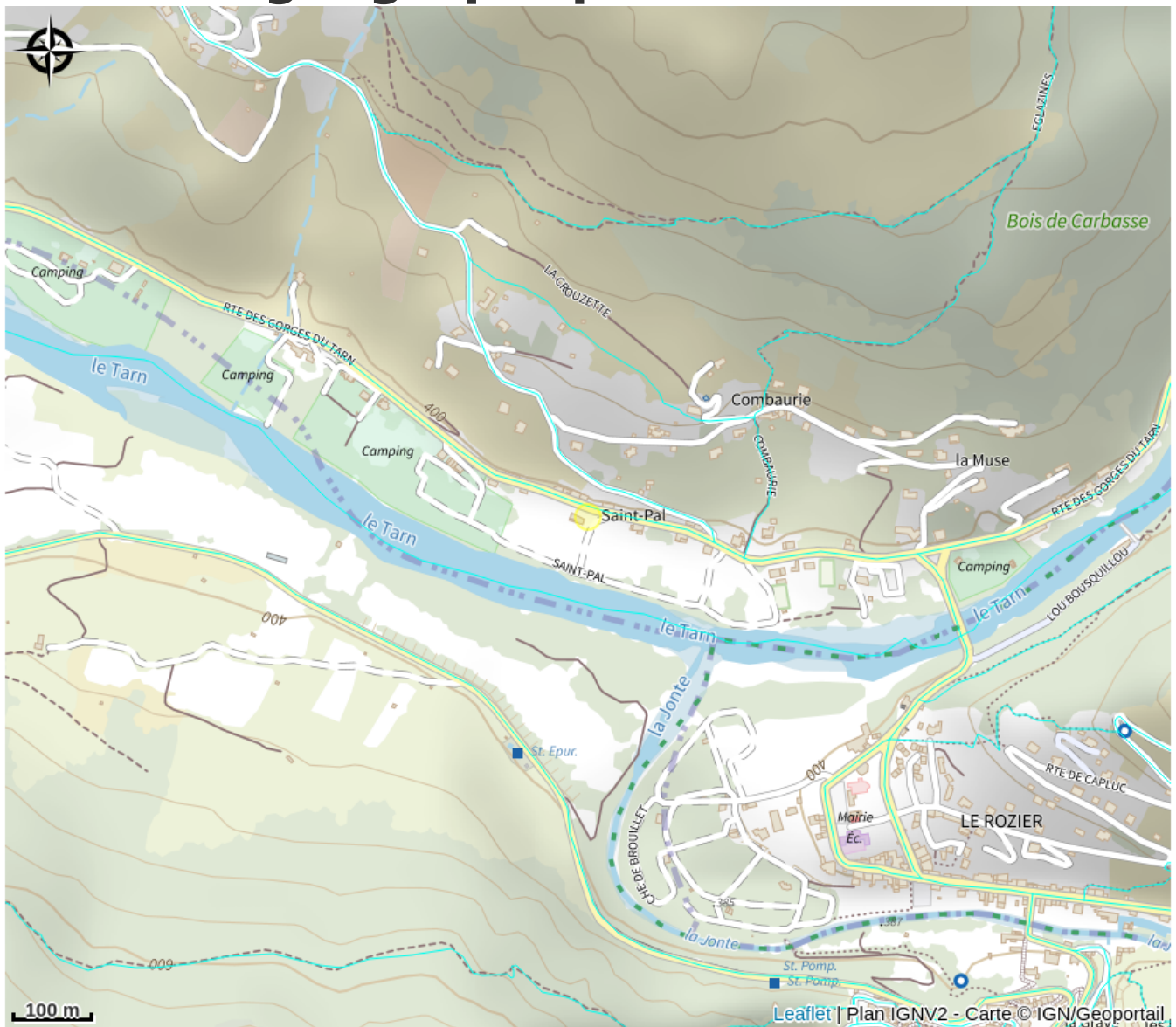
1 chambre de 4 personnes

1 chambre de 5 personnes

1 chambre de 6 personnes

2 blocs sanitaires, une grande pièce à vivre et une grande terrasse.

Situation géographique



Toutes les informations pratiques

Informations pratiques

Modes de paiement:

Chèque, Espèces, Virement

Services:

Lave linge

Fiche mise à jour le 14/12/2024

Contact

Station Service

St Pal

12720 MOSTUEJOULS

Tél. +33565626313

contact@canoekayakgorgesdutarn.com