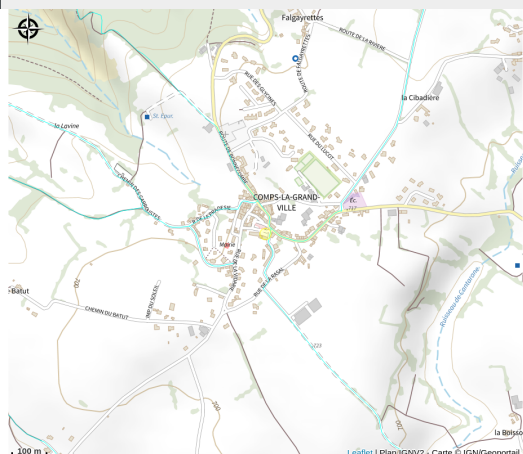


La Bergerie- Denis Angerville

Des Rases du Tarn aux Lacs du Lévézou



Crédit : La bergerie- Denis Angerville (OFFICE DE TOURISME DE PARELOUP LEVEZOU)



Bergerie moderne, parking, wi-fi.

Infos pratiques

Catégorie : Où dormir ?

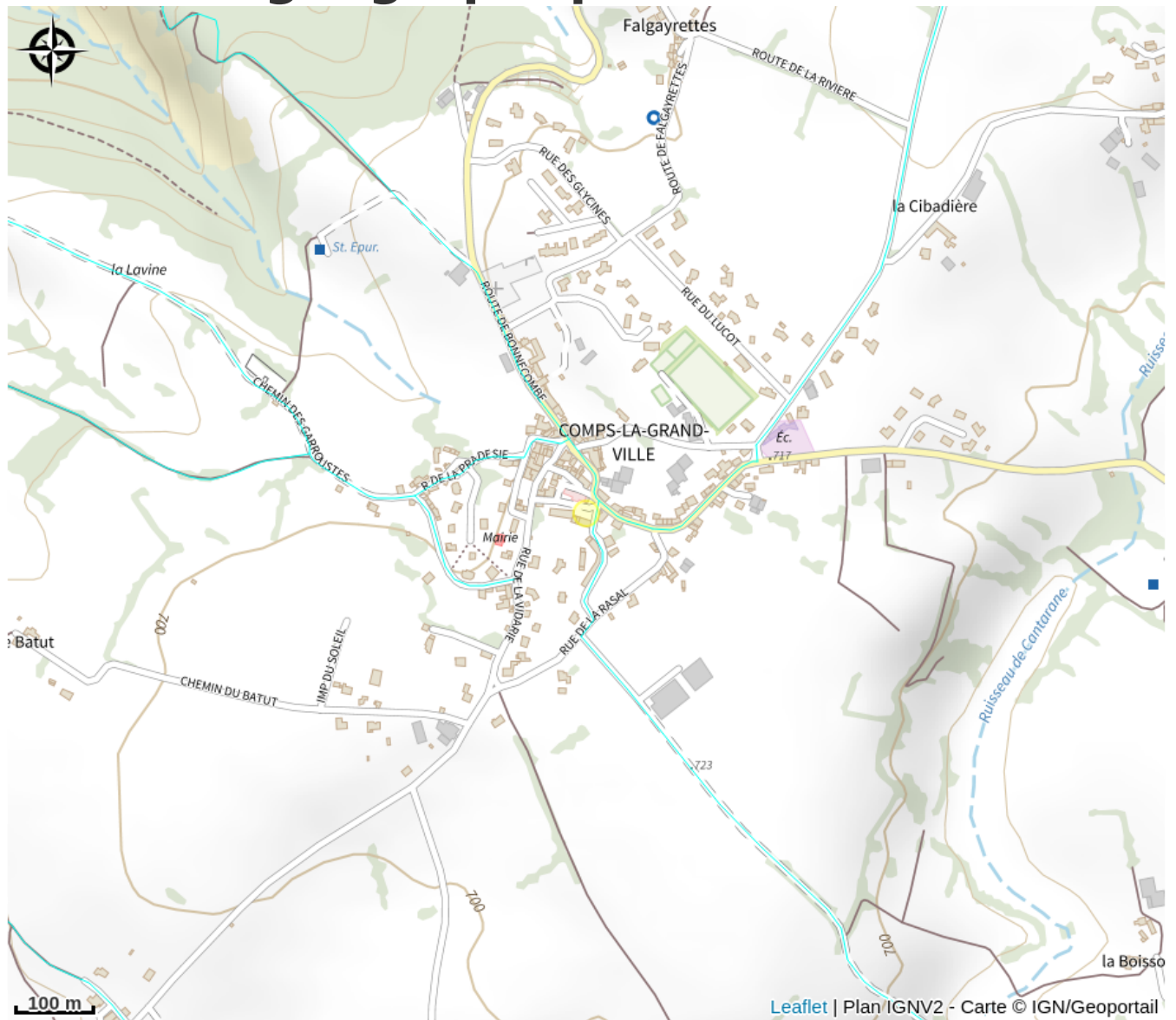
Type : Meublés et gîtes

Description

Logement spacieux et paisible. Venez découvrir l'Occitanie, une région attractive et sportive.

Idéalement situé, proche des villes telles que Rodez, Millau, Toulouse, Albi.

Situation géographique



Toutes les informations pratiques

Informations pratiques

Modes de paiement:

Chèque, Espèces

Fiche mise à jour le 19/01/2024

Contact

4 chemin du Serieys
12120 COMPS-LA-GRAND-VILLE
<https://ailleurschezsoi.com>