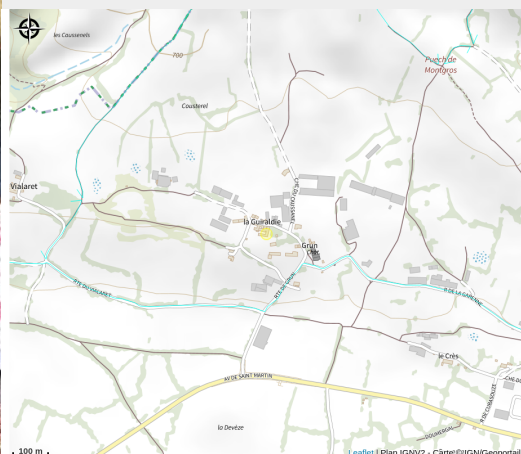


Gîte de La Guiraldie

Des causses à l'Aubrac



Crédit : Séjour (Gîte de La Guiraldie)



Gîte de La Guiraldie : Charme, Confort et Nature en Aveyron. Entre Aubrac, vallée du Lot et gorges du Tarn, bienvenue au gîte de "La Guiraldie", une charmante bâtisse de caractère.

Infos pratiques

Catégorie : Où dormir ?

Type : Meublés et gîtes

Description

Gîte de La Guiraldie : Charme, Confort et Nature en Aveyron

Entre Aubrac, vallée du Lot et gorges du Tarn, bienvenue au gîte de "La Guiraldie", une charmante bâtisse de caractère. Ici, calme et sérénité sont au rendez-vous, dans un cadre naturel préservé, idéal pour un séjour en famille, entre amis ou en couple. Cette bâtisse allie le charme de l'ancien et le confort souhaité.

A l'intérieur, la pierre, le bois et les vastes pièces sont à l'honneur : un ensemble fort agréable et chaleureux ! L'ancien poêle à bois Godin autorise de belles veillées au coin du feu. A l'extérieur, un jardin privé exposé Sud et sans vis à vis comprend une terrasse, du mobilier de jardin, un barbecue et un auvent pour se mettre à l'abri. Ce logement permet de passer des moments de détente inoubliables.

Gîte mitoyen à la résidence des propriétaires (entrées indépendantes et opposées), sur 2 niveaux, dans un hameau entouré d'une nature paisible. Il dispose de 2 grandes chambres (2 lits 160, 2 lits 90), d'une salle de bain (lave-linge et sèche-linge), d'une cuisine équipée (souillarde avec voute en pierre), d'une pièce de séjour spacieuse (canapés, télévision, lecteur DVD, poêle à bois, accès internet (wifi haut débit). d'un jardin clos privatif (150m²) avec terrasse (20m²), salon de jardin, barbecue et abri couvert.

Chaise haute et lit bébé à disposition.

Draps fournis/lits faits à l'arrivée. Le bois pour le poêle est fourni gracieusement. Linge de toilette non fourni.

Chauffage central (fuel) en complément au Printemps et en Automne (12€ par jour). Taxe de séjour à régler sur place. Forfait ménage en sus (60€).

Logement classé 3 étoiles.

Description de l'environnement :

Le village de Saint-Saturnin de Lenne (à environ 1km) dispose d'une boulangerie-pâtisserie, d'un restaurant (le "Saint'Sat"), d'une supérette et d'un bureau de Poste.

Saint-Geniez d'Olt (au Nord) et Séverac-le-Château (au Sud) sont à 15mins en voiture. Ces communes sont à visiter ainsi que :

- Les Gorges du Tarn (Point Sublime et Sainte-Enimie), un paradis pour les amateurs de nature, de baignade et de sports d'eau vive
- Sainte-Eulalie-d'Olt et Saint-Côme d'Olt classés parmi les "Plus Beaux Villages de France" (l'Aveyron en dénombre 11 !)
- Le plateau de l'Aubrac et ses typiques burons
- Les couteliers de Laguiole dont la Forge
- Les 3 musées de Rodez (Fenaille, Denys-Puech et Pierre Soulages)

- Le MUMIG, musée de Millau et des Grands Causses, et le site archéologique de la Graufesenque
- La cité templière de La Couvertoirade
- Les caves de Roquefort
- L'Abbaye de Conques, joyau de l'architecture romane

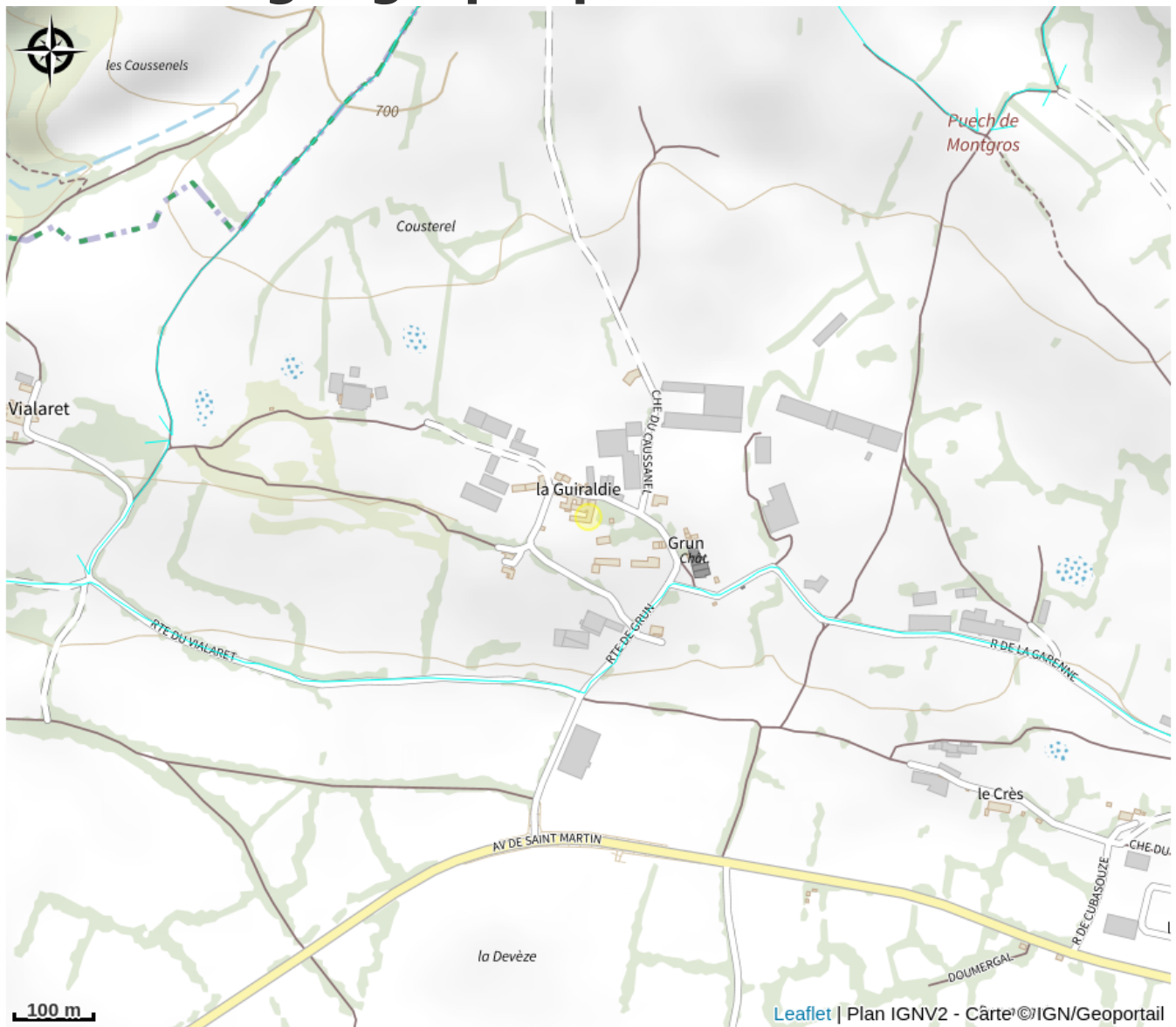
Vous pourrez en avoir un aperçu via le site de l'Office du Tourisme « des Causses à l'Aubrac ».

Réservez dès maintenant !

Vous allez tomber sous le charme de ce logement de caractère.

Pour toute question ou réservation, contactez nous ! Nous serons ravis de vous accueillir et de vous faire découvrir la beauté de notre région.

Situation géographique



Toutes les informations pratiques

Informations pratiques

Modes de paiement:

Espèces, Virement

Services:

Lave linge

Fiche mise à jour le 22/06/2025

Contact

585 Route de Grun

12560 SAINT-SATURNIN-DE-LENNE

Tél. +33676311218 / +33767075288

guiflo.olive@free.fr

[https://www.papvacances.fr/annonce/
location-gite-saint-saturnin-de-
lenne-12560-r209301452](https://www.papvacances.fr/annonce/location-gite-saint-saturnin-de-lenne-12560-r209301452)