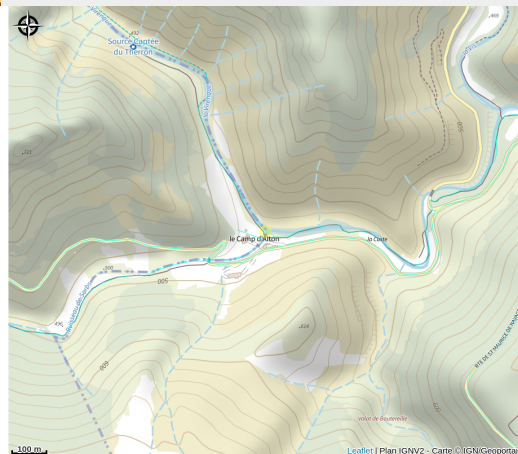


LES JARDINS D'ALTOU



Crédit : P1050370 (Agnes Zuccali)



Infos pratiques

Catégorie : À faire

Description

C'est au pied du Larzac qu' Agnès cultive en agriculture biologique des plantes aromatiques et médicinales et fait de la cueillette de plantes sauvages. Elle crée des mélanges aromatiques, tisanes et confitures sur sa ferme « Les Jardins d'Altou ». Elle met en avant la richesse du terroir naturel qui entoure sa ferme avec des plantes et fruits sauvages comme le thym, la lavande ou les cornouilles, et les associe avec les plantes cultivées aux odeurs, aux couleurs et aux saveurs aussi variées qu'originales. Basilic cannelle, réglisse, menthe bergamote ou shizo côtoient harmonieusement la verveine, la menthe ou le romarin. Toutes les plantes sont cultivées à la main puis séchées et transformées sur la ferme. Vous pouvez découvrir les produits d' Agnès sur sa boutique en ligne, sur certains marchés locaux ou venir directement à la ferme. Agnès propose aussi des visites de sa ferme, des ateliers tous publics ou des animations pour les enfants, autour de la découverte des plantes aromatiques et médicinales sauvages comme cultivées. Pour être informé sur ces événements, n'hésitez pas à suivre ses actualités sur le site ou les réseaux sociaux et n'hésitez pas à la contacter directement !

Topographic map of the Camp d'Alton area in the Massif de la Vire. The map shows contour lines, the river la Vire, and the location of the 'Source Captée du Therron'. A scale bar indicates 100 m. The map is credited to Leaflet, Plan IGNV2, and Carte © IGN/Geoportail.

Toutes les informations pratiques

Informations pratiques

Modes de paiement:

Carte bancaire, Chèques bancaires et postaux, Espèces

Services:

Visites individuelles guidées, Visites groupes guidées

Fiche mise à jour par OT LODEVOIS ET LARZAC le 03/12/2025

Contact

2 hameau du camp d'alton

34520 SORBS

lesjardinsdaltou@gmail.com

<https://lesjardinsdaltou.fr/>