

MUSÉE DES DEUX ALBERT

PNR_AUBRAC



Crédit : GLOBAL MARVEJOLS (Musée des 2 Albert)



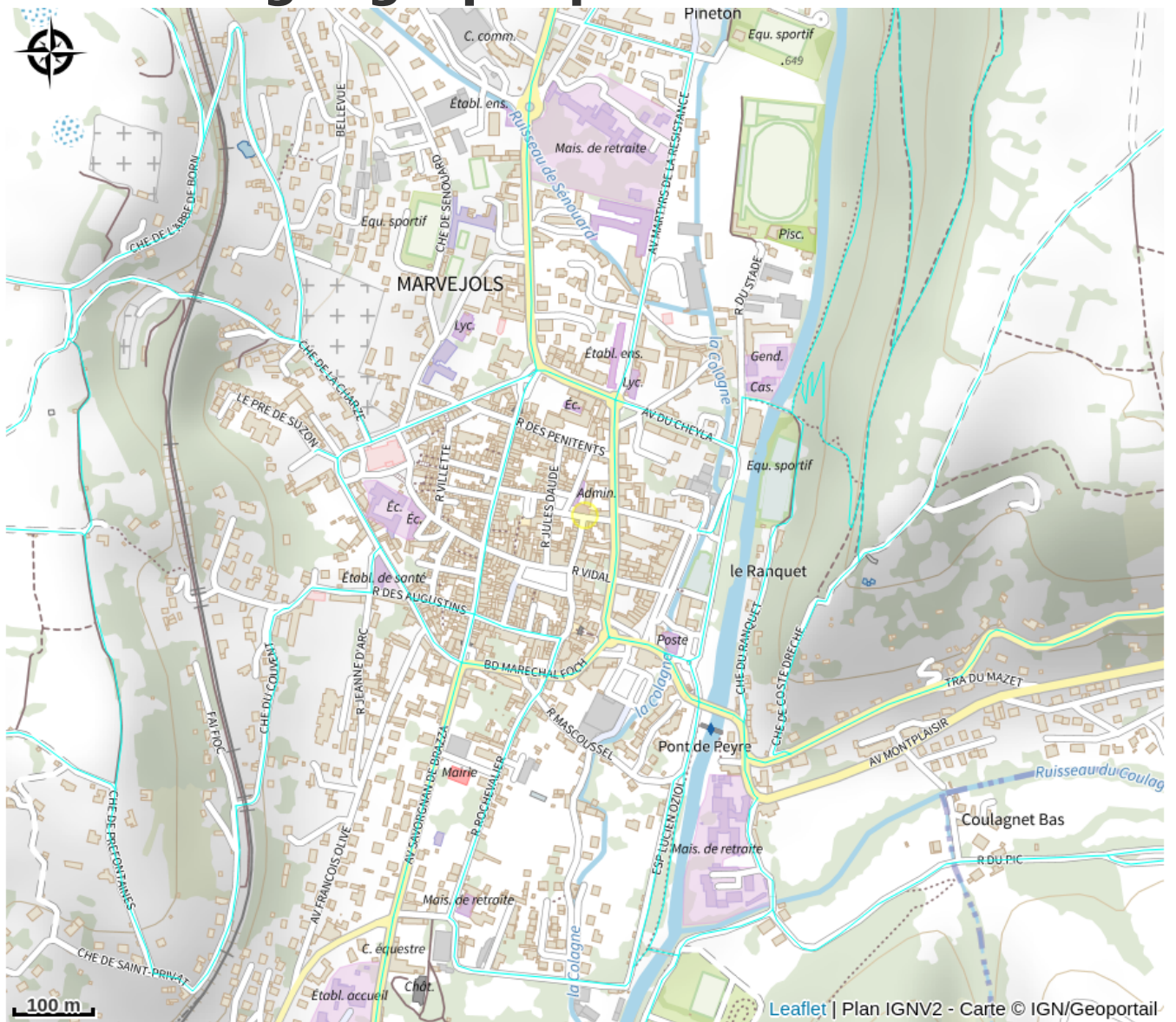
Infos pratiques

Catégorie : À voir

Description

Une visite entièrement guidée, qui vous réservera de nombreuses surprises !!! Le Musée des deux Albert est installé dans les vestiges de l'ancienne chapelle néo-gothique de l'hôpital-hospice de Marvejols. Il offre aux visiteurs l'opportunité de découvrir et de partager le travail d'une imprimerie typographique. Un patrimoine issu d'un atelier fondé dans la ville en 1892 par l'arrière grand-père de votre guide, Daniel Castanier, et qui reprendra vie sous vos yeux. Il vous plongera également dans les trésors de la Petite et Grande Histoire de la cité depuis le XI^e s. La visite se poursuivra avec la découverte de nombreux documents d'archives liés aux anciennes manufactures lainières établis à partir du XIX^e s. Une salle, enfin, qui vous permettra de découvrir le travail artisanal de la laine : le cardage, le filage au fuseau et aux différents rouet Privilégier le parking de l'Esplanade - Gratuit - durée limitée à 2h00 en ville

Situation géographique



Toutes les informations pratiques

Informations pratiques

Modes de paiement:

Chèques bancaires et postaux, Espèces, Chèque Vacances, Chèque Vacances

Fiche mise à jour le 07/11/2025

Contact

4bis rue Victor Cordesse

48100 MARVEJOLS

museedesdeuxalbert@orange.fr

<https://www.gevaudan-authentique.com/le-petit-musee-des-2-alberts/>