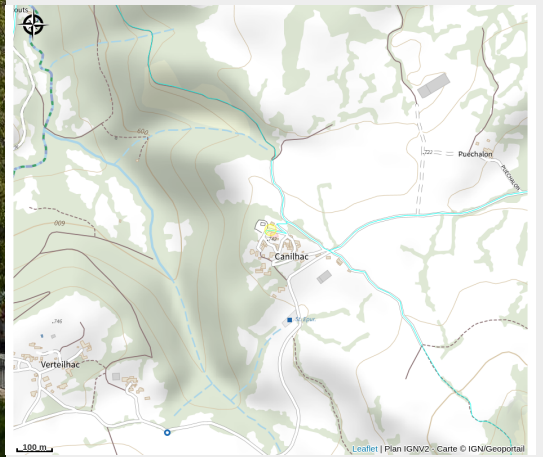


EGLISE SAINT-VINCENT DE CANILHAC

PNR_AUBRAC



Crédit : Eglise de Canilhac (Roxane Carrat - Conseil départemental Lozère)



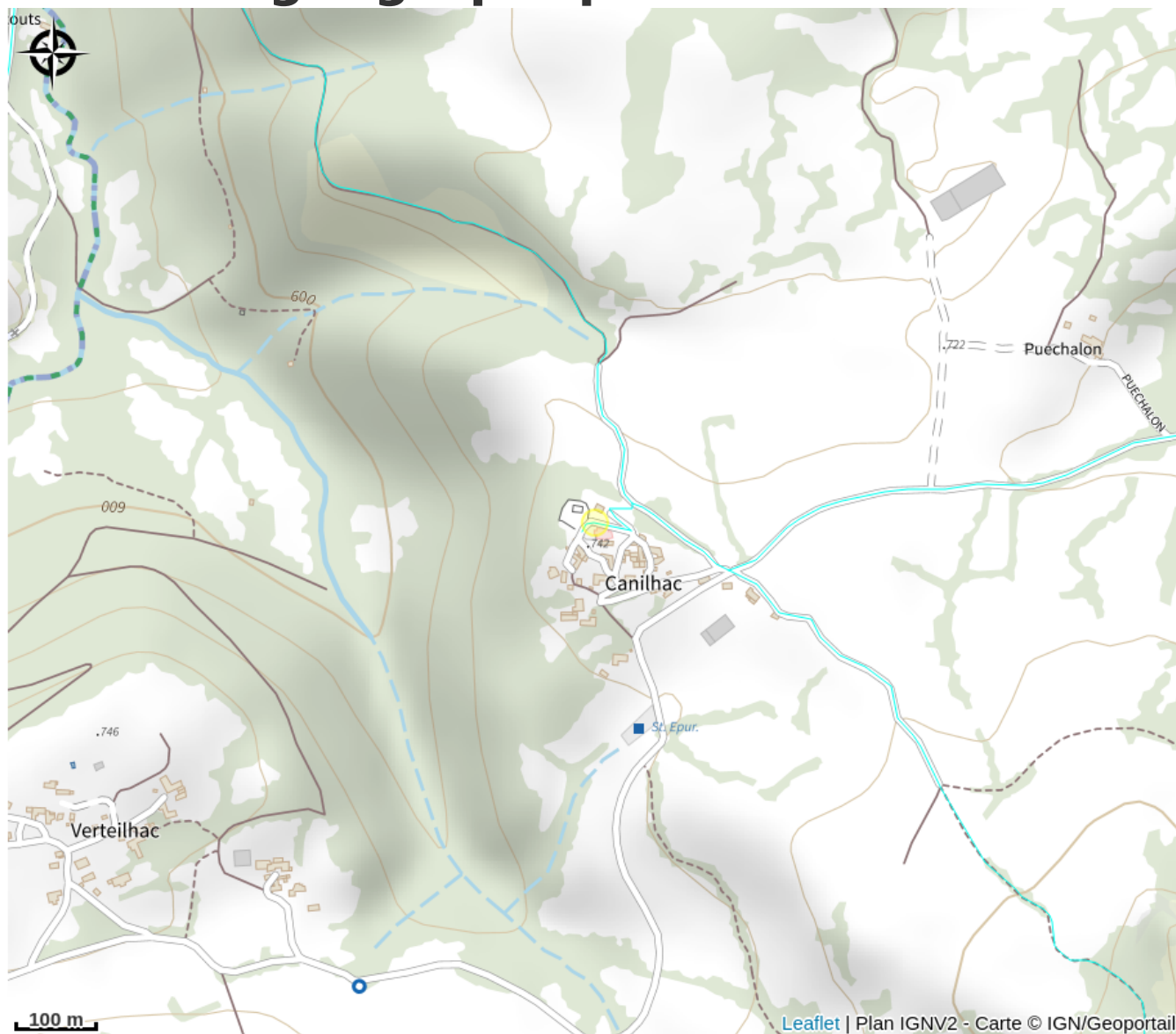
Infos pratiques

Catégorie : À voir

Description

On accède à l'église paroissiale en traversant le cimetière enclos qui l'entoure, puis en passant sous le porche hors-oeuvre qui précède l'entrée. C'est une église construite en appareil de calcaire et de grès rouge pour les angles. Ce grès, à la couleur particulière, est caractéristique des environs de Banassac. L'édifice est construit dans un style roman très marqué : le vaisseau central et les bas-côtés sont voûtés en berceau plein cintre, les piliers sont massifs et les baies étroites. Les arcs doubleaux du vaisseau central se détachent de l'ensemble car ils sont faits d'un appareil de grès rouge. La partie la plus ancienne est principalement constituée du chœur et de l'abside au sud. Les bas-côtés ont été rajoutés à une date inconnue. L'intérêt de l'église réside aussi dans le fait qu'elle a conservé son dallage en pierre. Dans la chapelle nord, une niche abrite une statue monolithique qui représenterait saint Vincent.

Situation géographique



Toutes les informations pratiques

Informations pratiques

Fiche mise à jour le 27/05/2021

Contact

48500 BANASSAC

Tél. +33 4 66 32 83 67

contact@aubrac-gorgesdutarn.com