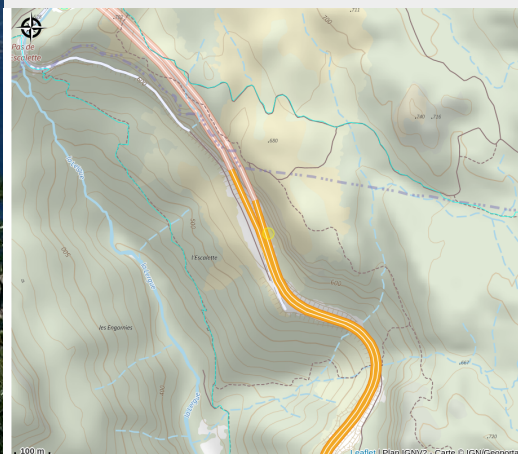


# PAS DE L'ESCALETTE



Crédit : Pas de l'Escalalette (Didier Ravaille)



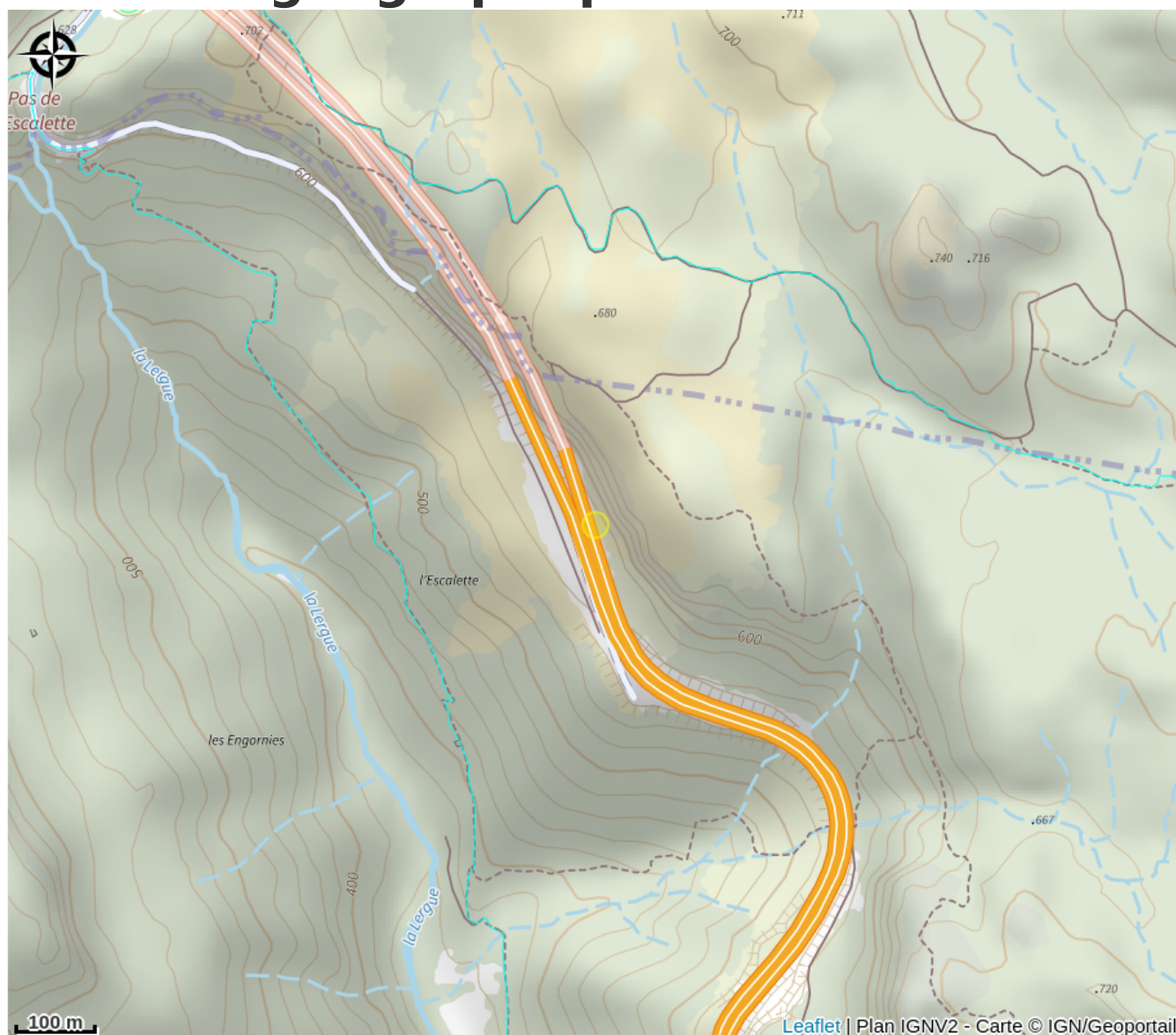
## Infos pratiques

Catégorie : À voir

# Description

Point de passage emblématique entre les contreforts du Lodévois et les hauteurs du Larzac, le Pas de l'Escalette, entaillé dans les falaises calcaires, forme une étroite brèche au cœur du paysage. Depuis l'Antiquité, ce col stratégique reliant les plaines de l'Hérault aux hauts plateaux de l'Aveyron n'a cessé d'évoluer pour s'adapter aux moyens de transport. Aujourd'hui, la route s'élève en corniche vers les causses du Larzac, offrant un itinéraire à la fois spectaculaire et chargé d'histoire, devenu pour beaucoup un symbole de la route des vacances. Tout autour, les falaises de l'Escalette forment un impressionnant rempart calcaire dressé entre ciel et garrigue. Sculptées par des millions d'années d'érosion, ces parois abruptes dominent majestueusement la vallée de la Lergue et révèlent la richesse géologique du territoire.

# Situation géographique



# Toutes les informations pratiques

## Informations pratiques

### Services:

Visites groupes libres, Visites individuelles libres

Fiche mise à jour par OT LODEVOIS ET LARZAC le 01/12/2025

## Contact

.

34520 SAINT-FELIX-DE-L'HERAS

Tél. +33 4 67 88 86 44

[tourisme@lodevoisetlarzac.fr](mailto:tourisme@lodevoisetlarzac.fr)

<http://www.tourisme-lodevois-larzac.fr>