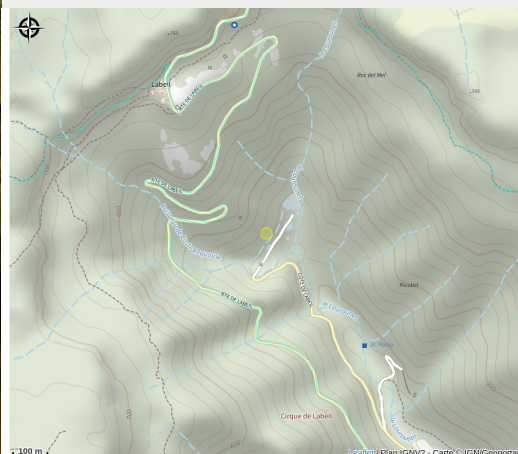


CIRQUE DE LABEIL



Crédit : Grotte de Labeil (Olivier Octobre)



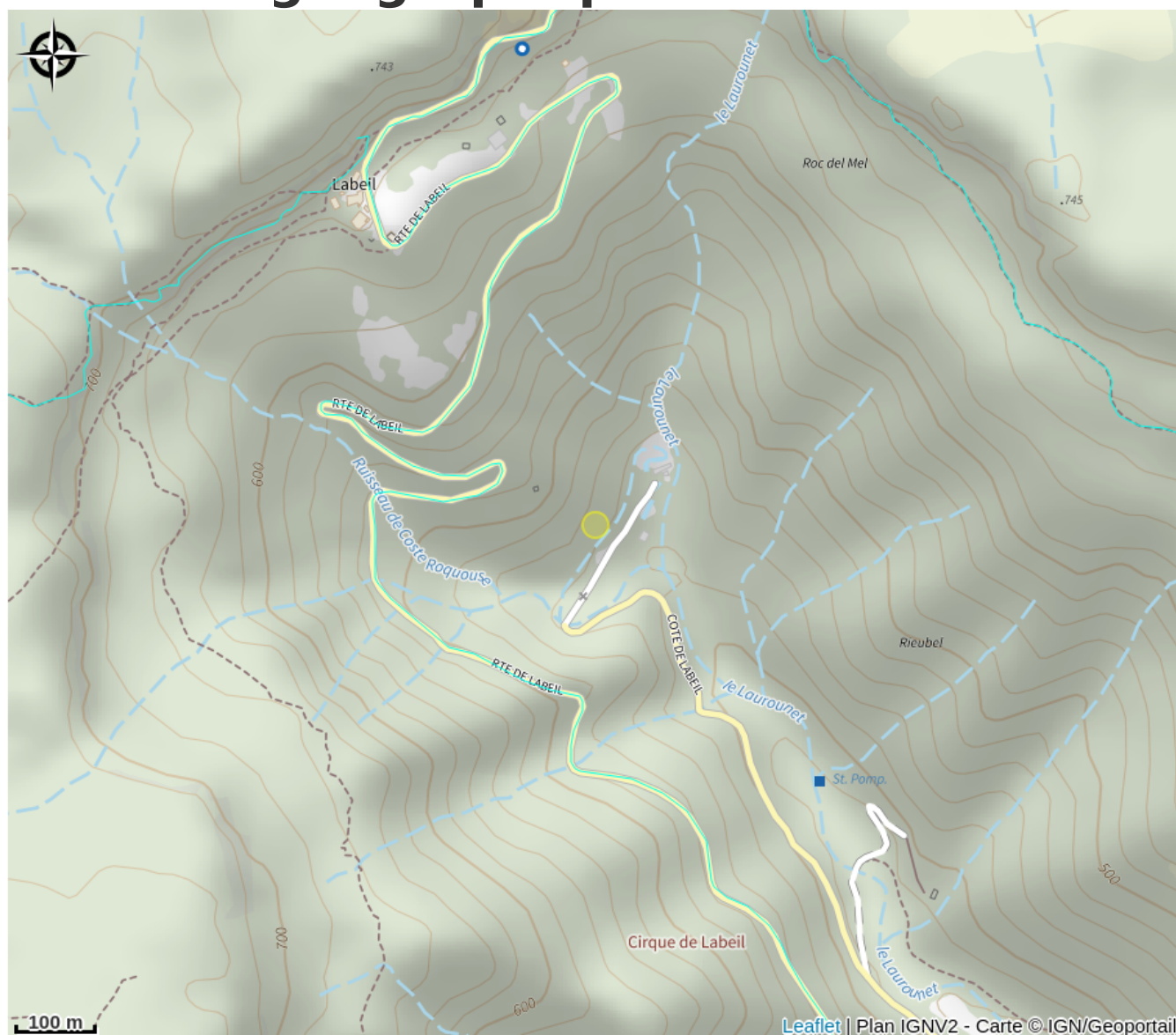
Infos pratiques

Catégorie : À voir

Description

Le Cirque de Labeil, situé à 700 mètres d'altitude dans la forêt de l'Escandorgue, sur la commune de Lauroux, est un joyau naturel façonné par le temps. Ce cirque dolomitique, marqué par un relief escarpé et des influences climatiques variées, abrite la rivière souterraine du Laurounet, qui prend sa source dans la Grotte de Labeil. Grotte que vous pouvez d'ailleurs découvrir en visite guidée ou via un safari souterrain insolite ! Accessible librement, le Cirque de Labeil offre de superbes points de vue le long de la route D151, avec des panoramas à couper le souffle sur les paysages du Lodévois. Que vous soyez amateur de balades tranquilles ou de randonnées plus sportives, plusieurs sentiers adaptés à tous les niveaux permettent d'explorer les falaises, les sous-bois et les belvédères dominant la vallée. Les passionnés d'escalade ne sont pas en reste, avec pas moins de 105 voies équipées, allant de 10 à 40 mètres de haut ! Quant aux VTTistes, un terrain de jeu varié et exigeant les attend pour relever de vrais défis sportifs ! Le Cirque de Labeil est un site naturel et un terrain d'aventure incontournable !

Situation géographique



Toutes les informations pratiques

Informations pratiques

Services:

Visites groupes libres, Visites groupes guidées, Visites individuelles libres, Visites individuelles guidées

Fiche mise à jour par OT LODEVOIS ET LARZAC le 01/12/2025

Contact

Hameau de Label

34700 LAUROUX

Tél. +33 4 67 88 86 44

tourisme@lodevoisetlarzac.fr

<http://www.tourisme-lodevois-larzac.com>