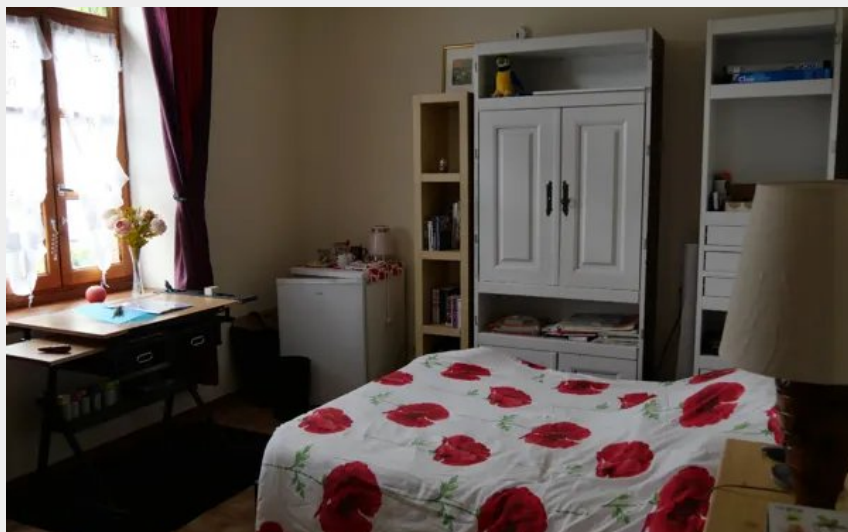
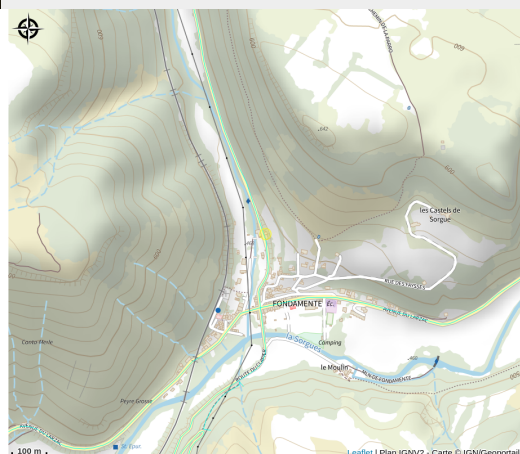


La chambre de l'artiste

Des Gorges du Tarn au Causse du Larzac



Crédit : Chambre spacieuse (La chambre de l'artiste)



Découvrez la "Chambre de l'Artiste" :
une oasis spacieuse et lumineuse, ornée
d'oeuvres originales, nichée dans un
charmant village de la vallée de la
Sorgues.

Infos pratiques

Catégorie : Où dormir ?

Type : Hotels

Description

Dans une maison campagnarde, avec entrée indépendante, vous disposerez d'une spacieuse chambre d'artiste avec table à dessin inclinable et matériel d'art. Un coin détente avec table basse est aménagé dans la chambre. Une bouilloire, verres, torchons et tasses sont à votre disposition sur le frigidaire avec un en-cas petit déjeuner.

Une grande salle d'eau privative avec douche et coiffeuse est attenante avec serviettes et produits de douche fournis.

La chambre se situe au rez-de-chaussée, mais on y accède par des escaliers. Elle est totalement indépendante de notre habitation située au premier étage. Pas de wifi disponible, mais un grand bol d'air dans le jardin partagé situé au-dessus de la maison, en grimpant des escaliers. Vous avez une magnifique vue sur le village depuis la table de jardin installée sur une terrasse en hauteur dont vous pourrez profiter.

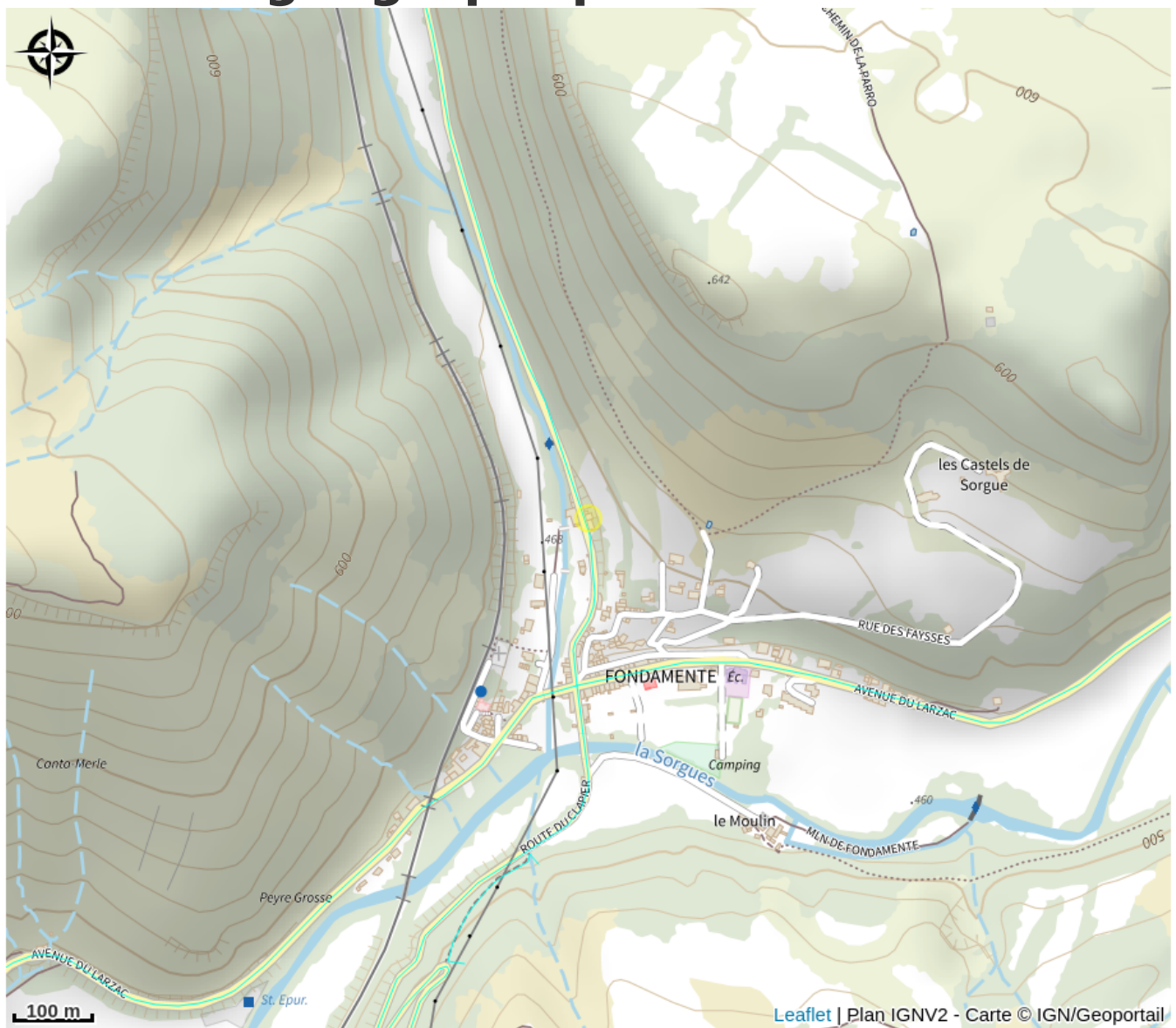
Attention, présence d'escaliers pour accéder au logement!

Village paisible, près d'une rivière, sur la route des templiers. Roquefort est à 19 kms en passant par les petites routes champêtres.

Un commerce avec des produits du terroir et un petit restaurant font le charme de ce village.

[Réserver via Air BNB](#)

Situation géographique



Toutes les informations pratiques

Informations pratiques

Modes de paiement:

Espèces, Paypal, Virement, Chèque

Fiche mise à jour le 23/01/2025

Contact

Route de Saint-Beaulize

12540 FONDAMENTE

[https://www.airbnb.fr/rooms/](https://www.airbnb.fr/rooms/1174598795373194461)

[1174598795373194461](https://www.airbnb.fr/rooms/1174598795373194461)