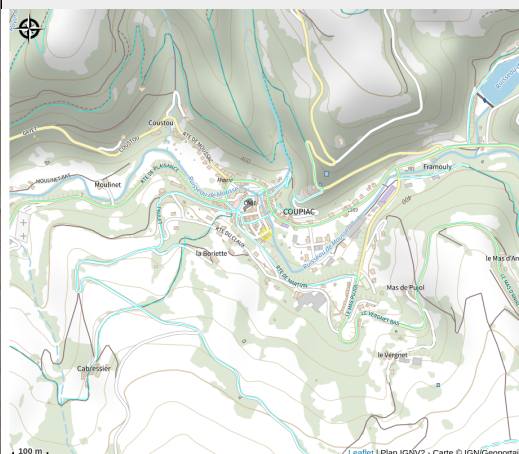


Appt Vue imprenable sur château

Des falaises de Roquefort au Rougier



Crédit : Appt Vue imprenable sur château (OFFICE DE TOURISME PAYS DU ROQUEFORT)



Ce logement paisible offre un séjour détente pour toute la famille. Au centre du village, il offre une vue exceptionnelle sur le château.

Infos pratiques

Catégorie : Où dormir ?

Type : Meublés et gîtes

Description

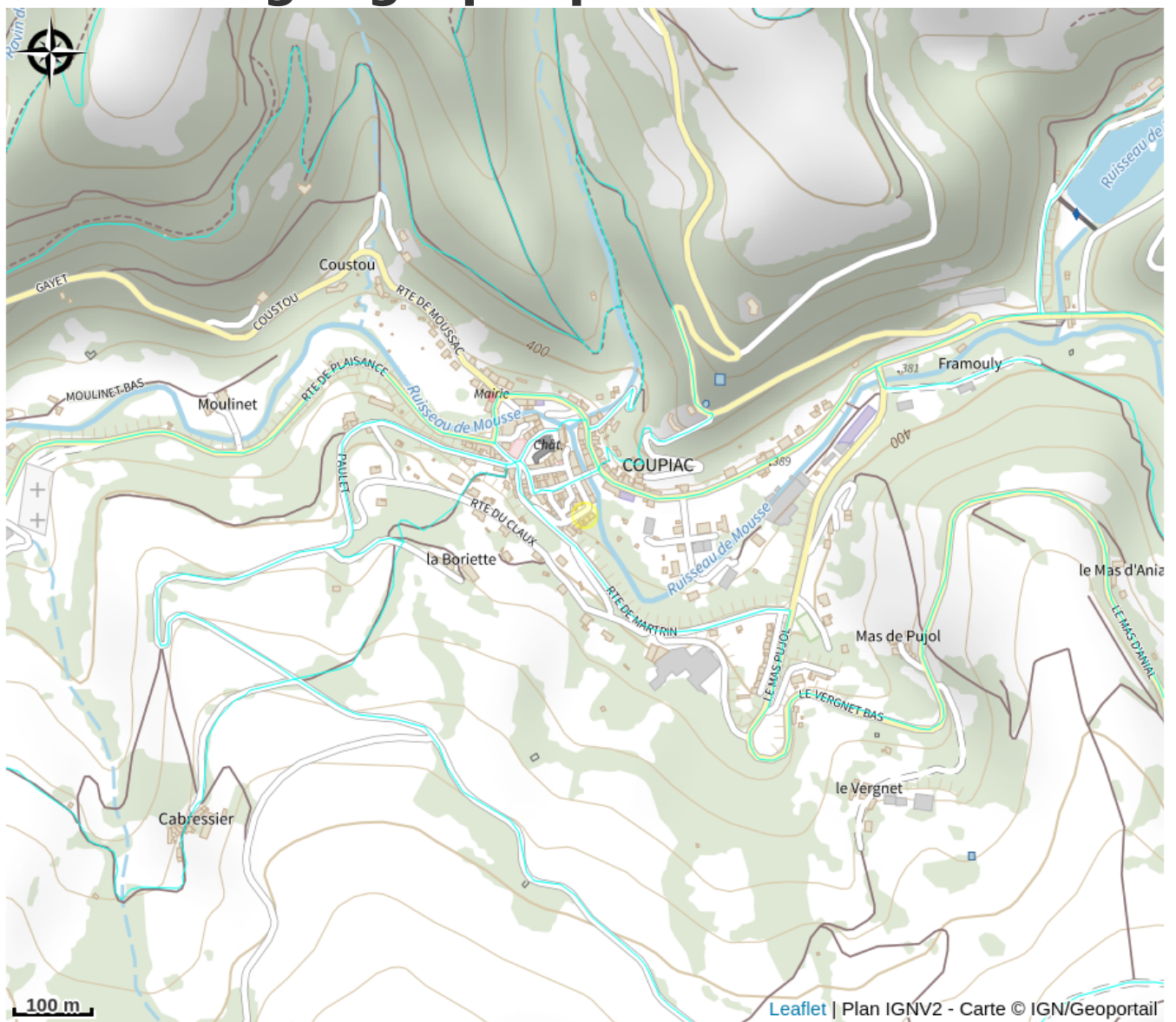
Bienvenue dans notre charmant logement situé à quelques pas du majestueux Château de Coupiac. Ce gîte, idéal pour les amateurs d'histoire et de nature, vous offre un séjour confortable et authentique au cœur de l'Aveyron.

Toutes les commodités pour passer un agréable séjour sont présentes, tel qu'un magasin d'alimentation, une pharmacie, un médecin, une boulangerie presse et un restaurant.

Plusieurs sentiers pour vous promener ainsi qu'un lac vous feront passer un agréable séjour.

Situé à 45 km d'Albi et 65 km de Rodez, il dispose d'un parking gratuit et d'emplacement pour vélo

Situation géographique



Toutes les informations pratiques

Informations pratiques

Fiche mise à jour le 21/11/2024

Contact

Le Bourg
12550 COUPIAC