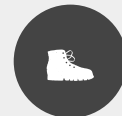


# Sur les pas de l'Abbé Coste

Des Gorges du Tarn au Causse du Larzac



Le panorama sur le Cirque de St-Paul des Fonts (Claude Chambaud)



Dans le sillage du célèbre botaniste, le cirque de Saint-Paul-des-Fonts, fabuleuse formation géologique, et les vastes étendues du Larzac templier vous attendent, riches d'une flore exceptionnelle

A Saint-Paul-des-Fonts, le grand botaniste du XIXe siècle avait à la fois son presbytère et, sous les yeux, une formidable cathédrale naturelle : ce cirque grandiose formé par l'érosion. Ce paysage imprenable, de toute beauté, est le point d'orgue de cette boucle qui traverse le sud-ouest du Larzac, écrin d'histoire templière et vivier de biodiversité

## Infos pratiques

Pratique : Pédestre

Durée : 2 h 30

Longueur : 6.7 km

Dénivelé positif : 293 m

Difficulté : Facile

Type : Boucle

Thèmes : Flore, Point de vue

# Itinéraire

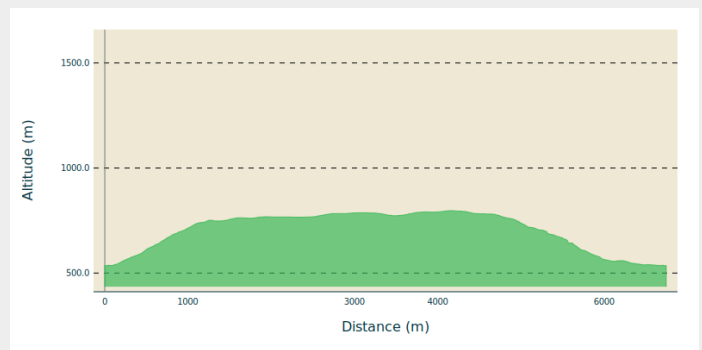
**Départ** : Saint-Paul des Fonts

**Arrivée** : Saint-Paul des Fonts

**Balisage** :  GR  PR

**Communes** : 1. Saint-Jean-et-Saint-Paul  
2. Viala-du-Pas-de-Jaux

## Profil altimétrique



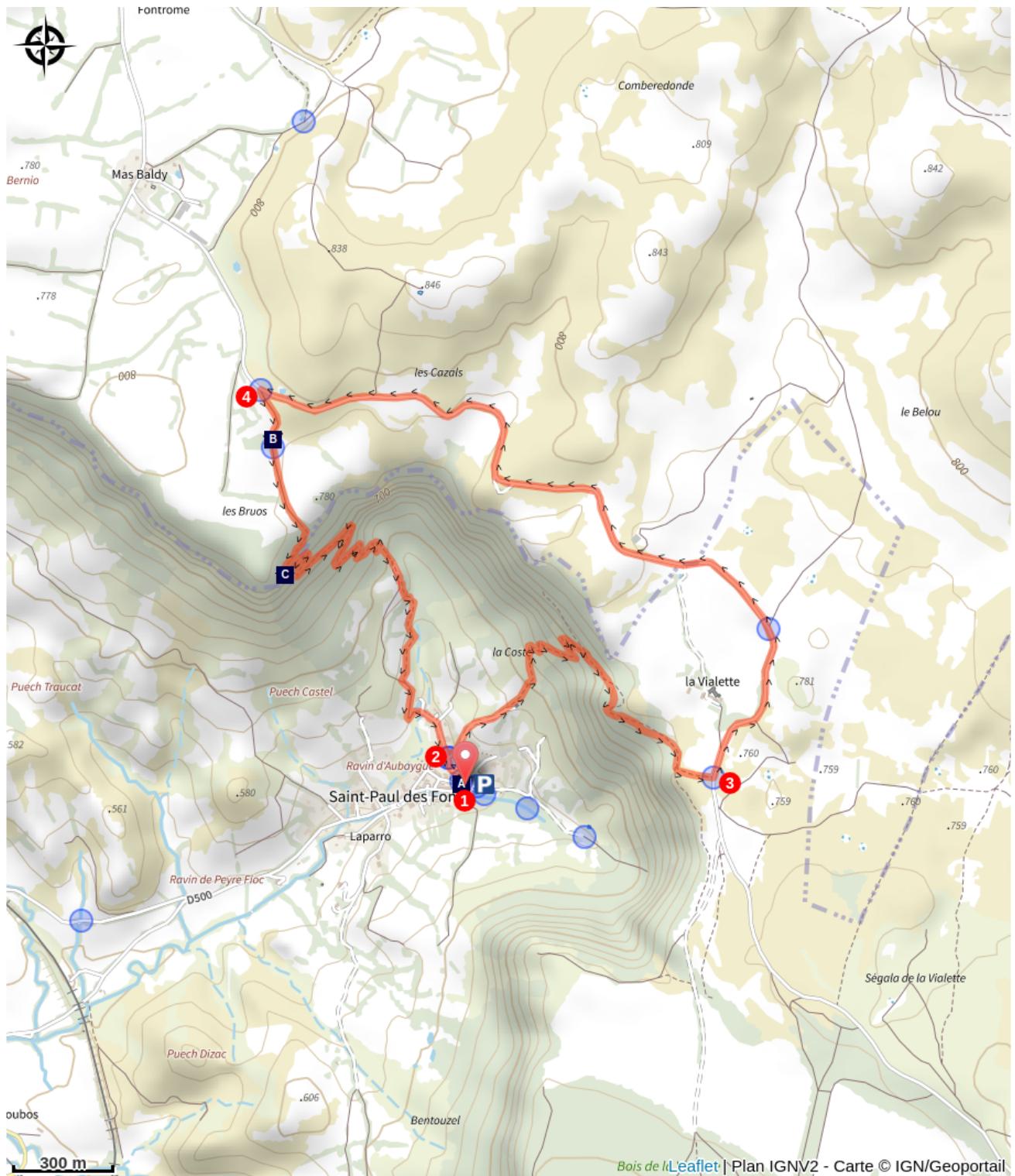
Depuis le parking, contourner l'église par la gauche pour rejoindre l'entrée de l'espace Hippolyte Coste.

1. Contourner l'Espace Hippolyte Coste et rejoindre la route (côté nord de l'église), la suivre à gauche (direction nord-ouest) sur 100m environ.
2. A la première intersection, s'engager à droite sur le chemin bitumé qui s'élève vers le réservoir. Continuer par le sentier assez raide qui grimpe en lacets, à travers bois (chênes pubescents et buis), monte sur le plateau (panorama exceptionnel sur le cirque naturel de Saint-Paul-des-Fonts, la vallée de l'Annoux et les avant-causses) et débouche sur une petite route.
3. La suivre à gauche en direction du Viala-du-Pas-de-Jaux sur 2,5km (à proximité, à gauche, ancienne ferme de la Vialette avec sa tour carrée du XVe appartenant au domaine de la commanderie de Sainte-Eulalie-de-Cernon).
4. S'engager à gauche sur le chemin de terre en épingle à cheveux. Passer dans une « buissière » (chemin bordé de buis), puis atteindre le bord de la falaise. Descendre par un chemin caillouteux pour revenir à l'intersection de l'aller (vues remarquables sur le village).  
Rejoindre l'église.

## Recommandations:

Vous traversez parfois des zones présentant des espèces protégées. Bien refermer les barrières en zone de pâture, ne pas s'approcher des moutons, tenir les animaux en laisse. Rester sur les chemins balisés, respecter les propriétés privées et la nature. Ne pas cueillir les fleurs. Ramener ses déchets, faire attention aux risques d'incendies. Prévoir de bonnes chaussures, assez d'eau. S'informer de la météo avant de partir.

# Sur votre route...



✿ Espace botanique Hippolyte Coste  
(A)

🐄 Buissière (B)

👉 Cirque de St-Paul des Fonts (C)

# Toutes les informations pratiques

## **UNESCO Causses et Cévennes**

Cet itinéraire est situé dans la zone cœur du Bien Causses et Cévennes, paysage culturel de l'agropastoralisme méditerranéen.

## **Comment venir ?**

### Transports

Se déplacer [en bus ou en train](#), en covoiturage [Aires de covoiturage](#), en autostop [Rezopouce](#)

### Accès routier

A 20km à l'Est de Saint-Affrique par les D999, D293, D93 et D500.

### Parking conseillé

Parking derrière l'église

## **Lieux de renseignement**

### **Office de Tourisme Larzac et Vallées**

Place du Claux, 12230 NANT

[infos@tourisme-larzac.com](mailto:infos@tourisme-larzac.com)

Tel : +33(0)565622364

<http://www.visit-larzac.com/>



## **Source**



C.C. Larzac et Vallées - CDRP Aveyron



# Sur votre route...

---



## ✿ Espace botanique Hippolyte Coste (A)

Etabli au rez-de-chaussée du presbytère accolé à l'église de Saint-Paul-des-Fonts, l'espace botanique est consacré à la vie et à l'œuvre du chanoine Hippolyte Coste qui partagea sa vie entre les devoirs de son ministère et sa passion pour la botanique.

Ce rouergat d'origine paysanne modeste, que l'on a surnommé «le curé des fleurs», a su s'élever dans la cour des plus grands botanistes en réalisant notamment la remarquable et magistrale «Flore descriptive et illustrée de la France, de la Corse et des contrées limitrophes» (1901 – 1906) qui constitue son œuvre maîtresse, connue et reconnue encore de nos jours à l'échelle internationale européenne.

Saint-Paul-des-Fonts, dans le souvenir du «curé des fleurs» ravivé par ce musée, devient ainsi une destination incontournable pour tous ceux qui désirent s'instruire et se ressourcer en découvrant les richesses botaniques sur les grands espaces fleuris du Larzac et l'Aveyron (texte de Christian Bernard).

Ouvert de la mi-mars à octobre de 10h à 18h. Visite gratuite.

Crédit : OT Larzac et Vallées

---



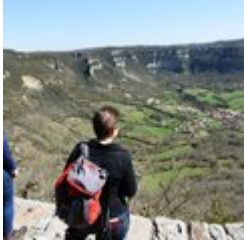
## 🐄 Buissière (B)

La buissière est un chemin bordé de haies de buis, formant un véritable couloir végétal caractéristique des Causses, où le climat est rude et contrasté. Ces corridors naturels, constitués de doubles haies épaisses, protègent les troupeaux du vent, de la neige en hiver, et de la chaleur en été. En raison de la densité des buis, les animaux ne peuvent pas s'échapper de ce "tuyau" protecteur.

Utilisée également par les hommes, les chars et les carriages, la buissière facilitait les déplacements entre hameaux, pâturages, bergeries, et points d'eau. Elle témoigne ainsi des pratiques agricoles anciennes et des réseaux de communication nécessaires à l'organisation des espaces ruraux.

À noter : la Pyrale du buis, un papillon actif de mai à octobre, menace ces buissières en dénudant les buis de leurs feuilles. Les chenilles de ce ravageur se déplacent en descendant sur des fils, ce qui peut être gênant pour les randonneurs, bien que sans danger.

Crédit : Claude Chambaud



## 🔦 Cirque de St-Paul des Fonts (C)

Le Cirque de St-Paul des Fonts est un cirque naturel de forme semi-circulaire formé par l'érosion karstique.

Crédit : Claude Chambaud