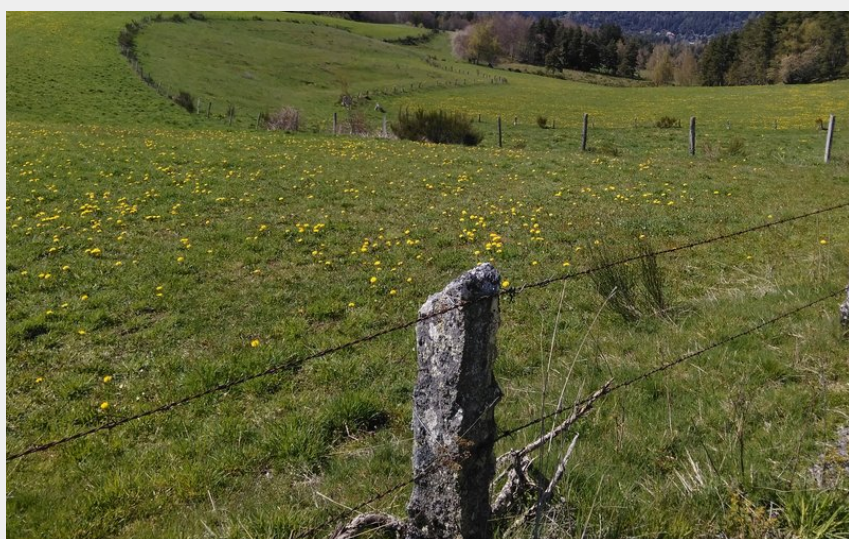
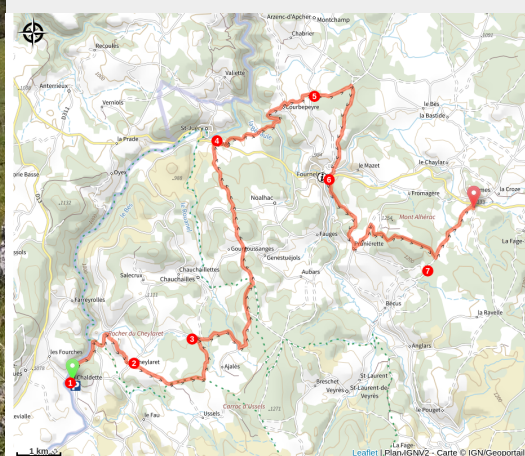


GR® de Pays Tour des Monts d'Aubrac : De La Chaldette à Termes

PNR_AUBRAC



Les perspectives sur le Plomb du Cantal (© PNR Aubrac)



Une longue étape à la découverte d'un autre visage de l'Aubrac plus forestier tirant vers le Caldaguès et le Cantal

Après une montée vers le Roc du Cheylaret, profitez d'un agréable passage dans les boisements du Nord de l'Aubrac. Entre clairières et trouées laissez vous porter par les points de vue sur les monts du Cantal. De Fournels à Termes une dernière petite montée autour du Mont Alhérac clôturera l'étape.

Infos pratiques

Pratique : Pédestre

Durée : 7 h 30

Longueur : 27.1 km

Dénivelé positif : 701 m

Difficulté : Moyen

Type : Etape

Accessibilité : VTTAE

Itinéraire

Départ : La Chaldette

Arrivée : Termes

Balisage :  GRP

Communes : 1. Brion

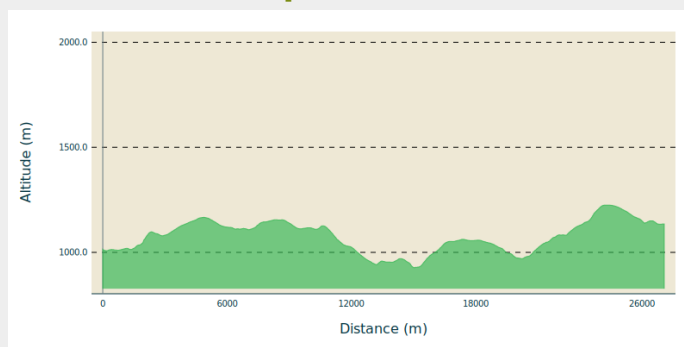
2. Noalhac

3. Fournels

4. Arzenc-d'Apcher

5. Termes

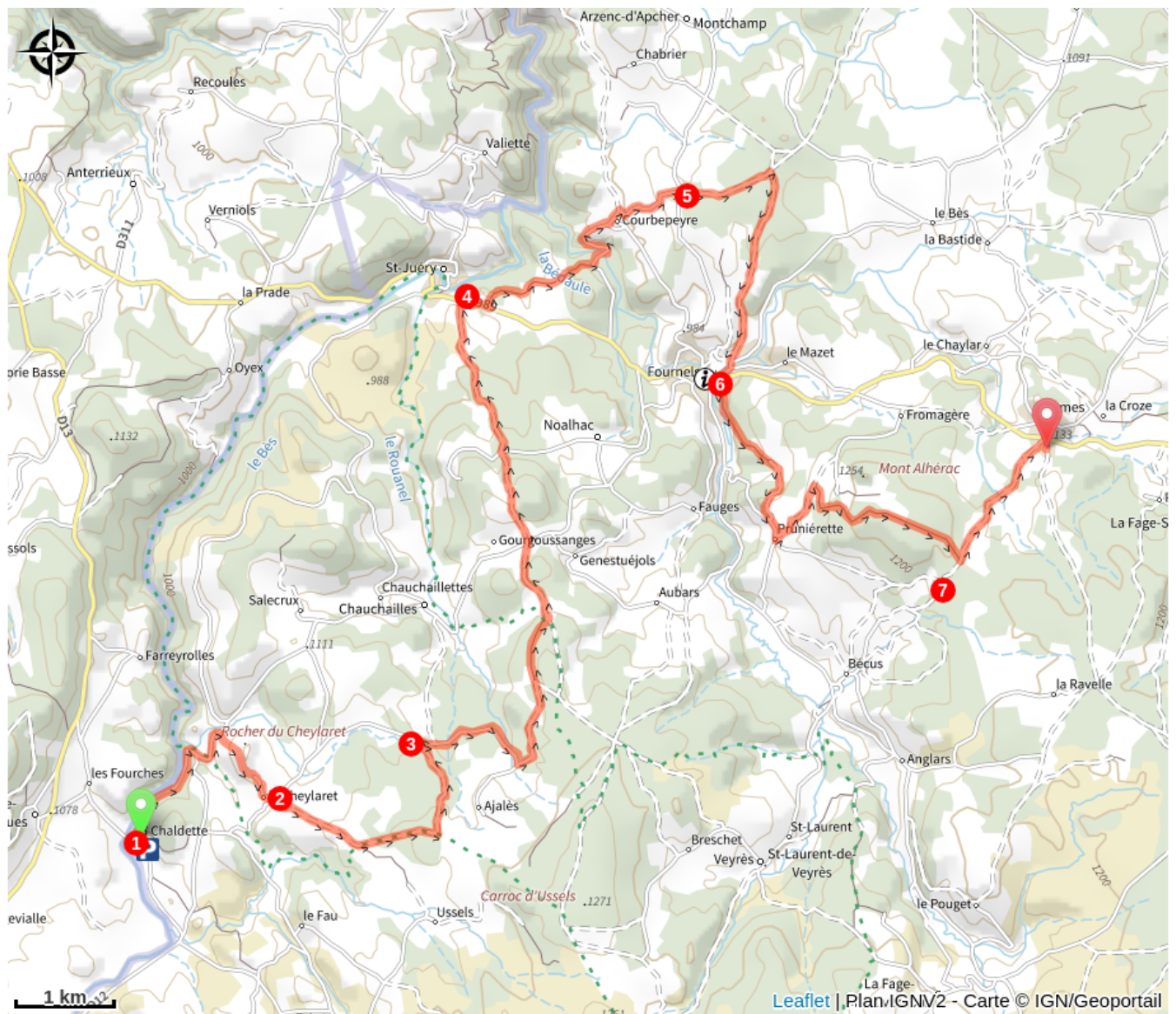
Profil altimétrique



Altitude min 927 m Altitude max 1225 m

1. Passer entre les habitations et remonter par un petit chemin jusqu'à Reyrac. A l'entrée du hameau tourner sur la gauche et descendre jusqu'à la route pour l'emprunter sur 500m. Décrocher à droite sur un petit chemin qui monte sur le rocher du Cheylaret, continuer jusqu'aux habitations.
2. Traverser le hameau et prendre le chemin qui longe le dernier bâtiment agricole par la droite. Continuer jusqu'à une fourche qu'il faudra prendre sur la gauche, continuer pour atteindre une route goudronnée.
3. S'engager sur cette route en laissant les chemins de part et d'autres jusqu'à arriver à un croisement avec une autre route, prendre sur la gauche. Continuer plein nord jusqu'à la D12, la traverser et monter sur le chemin gravillonné en face. Traverser à nouveau une voie goudronnée puis descendre jusqu'aux Escures pour atteindre la D989.
4. Remonter sur la droite puis prendre le premier chemin sur la gauche. Continuer jusqu'au Mazel et traverser le ruisseau de la Bédaule pour atteindre Courbepeyre. Tourner à gauche vers Arzenc-d'Apcher puis prendre la deuxième à droite.
5. Rejoindre une route goudronnée, traverser en face pour continuer sur le chemin de gravillons. Tourner à droite à l'embranchement et descendre jusqu'au bourg de Fournels. Franchir un pont pour rejoindre la route principale
6. Traverser la route principale pour rejoindre un chemin d'exploitation qui sort du bourg en montant vers le Mont Alhérac. Rejoindre le hameau de la Pruniérette, le traverser et continuer sur la route goudronnée qui monte légèrement.
7. Au niveau d'un croisement forestier prendre à gauche sur le chemin qui descend jusqu'à Termes

Sur votre route...



Toutes les informations pratiques

Recommandations

Partagez vos expériences de randonnée.

N'hésitez pas à signaler les difficultés rencontrées en chemin sur l'application Suricate : [consulter ici le fonctionnement de l'application](#)

Comment venir ?

Accès routier

Depuis Chaudes-Aigues la Chalnette est accessible par la D13

Depuis Nasbinals prendre la direction de Malbouzon puis tourner sur la D73 vers Brion et la Chalnette

Parking conseillé

Petit parking à l'entrée sud du village

Accessibilité

VTTAE

Lieux de renseignement

Les Pays de Saint-Flour - Bureau de Chaudes-Aigues

3 Place du Gravier, 15110 Chaudes-Aigues

chaudesaigues.info@pays-saint-flour.fr

Tel : 04 71 23 52 75

<https://www.pays-saint-flour.fr/>



Office de Tourisme de l'Aubrac Lozérien - Bureau de Fournels

Place de la Mairie, 48310 FOURNELS

fournels@aubrac-lozere.com

Tel : 04 66 45 31 42

<http://www.aubrac-lozere.com>



Source

Association ADECA

<http://tourdesmontsdaubrac.org/>



Fédération Française de la Randonnée Pédestre

<https://www.ffrandonnee.fr/>