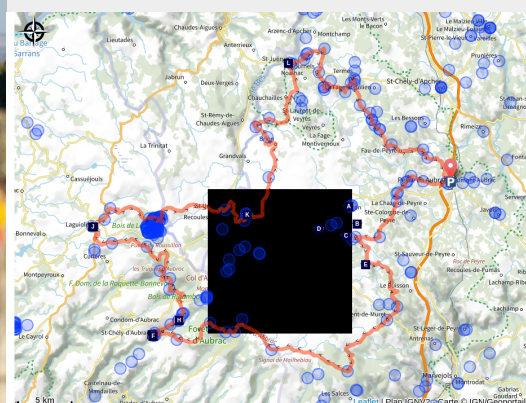


GR® de Pays Tour des Monts d'Aubrac

PNR_AUBRAC



Randonneurs sur le Tour des Monts d'Aubrac (© B. Colomb - Lozere Sauvage pour PACT Aubrac)



L'Aubrac sur un plateau ! Parcourez le GR de Pays® du Tour des Monts d'Aubrac en itinérance, s'offre à vous un pays aux reliefs façonnés par les éléments et aux paysages de caractère, forgés par ses habitants.

De montagnes en villages, foulez pendant huit jours l'infini déroulé des collines, burons, lacs, forêts et troupeaux de vaches de l'Aubrac. Découvrez depuis les drailles un territoire de contrastes, des lignes douces de l'horizon balayées par les vents et soumises aux rigueurs du climat. Terres d'élevage et de traditions sans cesse réinventées, les Monts d'Aubrac portent sur leurs pentes les marques d'une histoire

Infos pratiques

Pratique : Pédestre

Durée : 8 jours

Longueur : 167.0 km

Dénivelé positif : 4057 m

Difficulté : Facile

Type : Séjour itinérant

forgée par ses habitants, ne demandant qu'à être parcourue.

Itinéraire

Départ : Place de la Mairie, Aumont-Aubrac

Arrivée : Place de la Mairie, Aumont-Aubrac

Balisage :  GRP

Communes : 1. Peyre-en-Aubrac

2. Prinsuejols-Malbouzon

3. Le Buisson

4. Saint-Laurent-de-Muret

5. Les Salces

6. Saint-Geniez-d'Olt-et-d'Aubrac

7. Nasbinals

8. Prades-d'Aubrac

9. Saint-Chely-d'Aubrac

10. Condom-d'Aubrac

11. Curieres

12. Laguiole

13. Saint-Urcize

14. Recoules-d'Aubrac

15. Grandvals

16. Brion

17. Noalhac

18. Saint-Juery

19. Fournels

20. Arzenc-d'Apcher

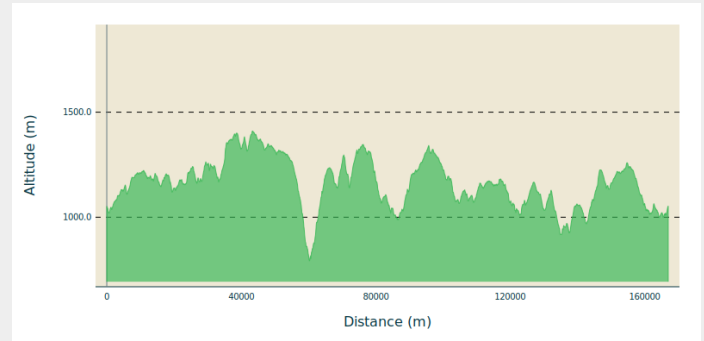
21. Termes

22. La Fage-Saint-Julien

23. La Fage-Montivernoux

24. Les Bessons

Profil altimétrique



Altitude min 793 m Altitude max 1410 m

Ci-dessus, retrouvez les huit étapes classiques du parcours détaillées.

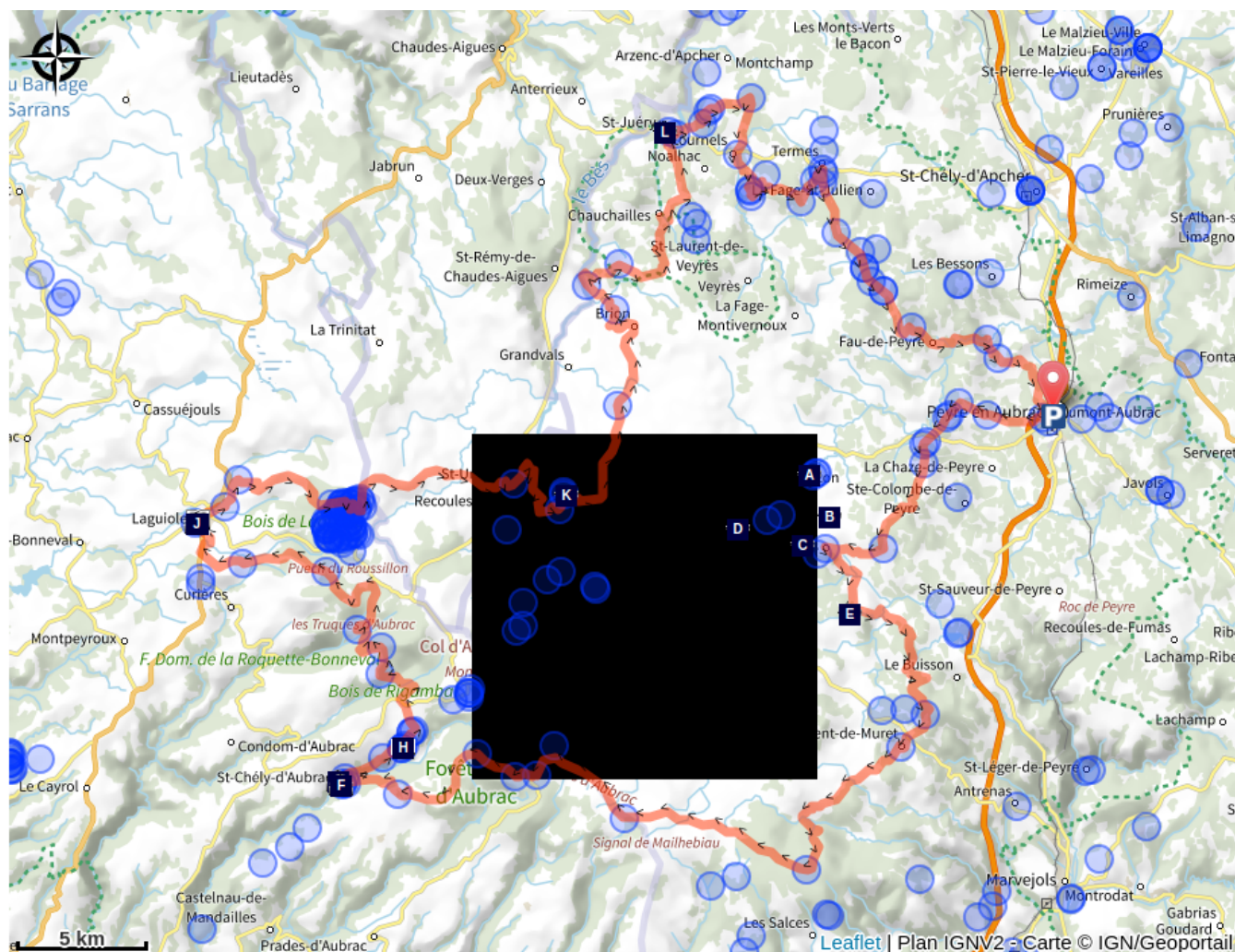
Se procurer le Topoguide® édité par la Fédération de Randonnée pédestre : <https://boutique.ffrandonnee.fr/topoguide-tour-des-monts-daubrac-2>

Site internet de l'association des herbergeurs du Tour des Monts d'Aubrac : <https://tourdesmontsdaubrac.org/>

Étapes :

- 1.** GR® de Pays Tour des Monts d'Aubrac : D'Aumont-Aubrac à La Baume
18.8 km / 411 m D+ / 6 h
- 2.** GR® de Pays Tour des Monts d'Aubrac : De la Baume à Bonnecombe
20.6 km / 615 m D+ / 6 h
- 3.** GR® de Pays Tour des Monts d'Aubrac : De Bonnecombe à Saint-Chély-d'Aubrac
21.2 km / 277 m D+ / 6 h
- 4.** GR® de Pays Tour des Monts d'Aubrac : De Saint-Chély-d'Aubrac à Laguiole
25.3 km / 933 m D+ / 7 h
- 5.** GR® de Pays Tour des Monts d'Aubrac : De Laguiole à Saint-Urcize
17.4 km / 441 m D+ / 6 h
- 6.** GR® de Pays Tour des Monts d'Aubrac : De Saint-Urcize à La Chaldette
20.1 km / 340 m D+ / 5 h 15
- 7.** GR® de Pays Tour des Monts d'Aubrac : De La Chaldette à Termes
27.1 km / 745 m D+ / 7 h 30
- 8.** GR® de Pays Tour des Monts d'Aubrac : De Termes à Aumont-Aubrac
18.6 km / 321 m D+ / 5 h

Sur votre route...



- 🔊 Effet Doppler installation sonore, Moulin de la Fouolle (QR Code) (A)
- 🔊 Effet Doppler installation sonore, le Py (QR Code) (C)
- 🔊 Effet Doppler installation sonore, Etang de la Baume (QR Code) (E)
- 🏰 Eglise de Saint-Chély-d'Aubrac (G)
- 📖 Village de Laguiole (I)
- 🔊 Observatoire Photographique des Paysages : Pont du Gournier (K)

- 🔊 Effet Doppler installation sonore, Buron de Monchibanel (QR Code) (B)
- 🔊 Effet Doppler installation sonore, Roc des Loups (QR Code) (D)
- 🏰 Pont des Pèlerins (F)
- 🏰 Neck de Belvezet (H)
- 🏰 Le taureau de Laguiole (J)
- 🔊 Observatoire Photographique des Paysages : vue sur Saint-Juéry (L)

Toutes les informations pratiques

Recommandations

Partagez vos expériences de randonnée.

N'hésitez pas à signaler les difficultés rencontrées en chemin sur l'application Suricate : [consulter ici le fonctionnement de l'application](#)

Comment venir ?

Transports

Ligne TER Bézier - Millau - Clermont-Ferrand : <https://www.ter.sncf.com/occitanie/depliant/recherche>

Autocar : <https://www.autocars-lozere.com/>

Plus d'informations sur les sites des Offices de Tourisme.
Pensez au covoiturage et à l'autostop.

Accès routier

Aumont-Aubrac est accessible par l'A75 depuis Clermont-Ferrand et Millau. Quitter l'autoroute à la sortie 35 en venant de Clermont-Ferrand, et à la sortie 36 depuis Millau. Suivre la D809 en direction d'Aumont-Aubrac et se garer dans le centre-ville, sur le parking du Foirail à côté de la Poste, Place du Foirail.

Parking conseillé

Parking du Foirail, Aumont-Aubrac

Lieux de renseignement

Office de Tourisme de l'Aubrac Lozérien - Bureau d'Aumont-Aubrac

Maison du Prieuré, Aumont-Aubrac,
48130 PEYRE-EN-AUBRAC

aumont@aubrac-lozere.com

Tel : 04 66 42 88 70

<http://www.aubrac-lozere.com>



Source

Association ADECA

<http://tourdesmontsdaubrac.org/>



Parc Naturel Régional de l'Aubrac

<https://www.parc-naturel-aubrac.fr/>

Sur votre route...



🔊 Effet Doppler installation sonore, Moulin de la Fouolle (QR Code) (A)

Dans le cadre de l'appel à projet IPAMAC- Itinérance et création contemporaine, Braquage sonore & Cie a investi le Parc durant 4 semaines de résidence en 2021, afin de proposer des expériences sonores inédites autour des paysages.

Braquage sonore & Cie mène un travail de création qui place l'écoute au cœur du processus. Les artistes interrogent les paysages avec la notion de « traversée » : traversée physique, traversée psychique (notre état de conscience à ce qui nous entoure), traversée imaginaire des espaces (prolongement du paysage par les propositions artistiques).

La vidéo : <https://vimeo.com/568033307>

Présentation du projet : <https://jeromehoffmann.com/points-dobservation-sur-les-sentiers/>

Crédit : © PNR Aubrac



🔊 Effet Doppler installation sonore, Buron de Monchibanel (QR Code) (B)

Dans le cadre de l'appel à projet IPAMAC- Itinérance et création contemporaine, Braquage sonore & Cie a investi le Parc durant 4 semaines de résidence en 2021, afin de proposer des expériences sonores inédites autour des paysages.

Braquage sonore & Cie mène un travail de création qui place l'écoute au cœur du processus. Les artistes interrogent les paysages avec la notion de « traversée » : traversée physique, traversée psychique (notre état de conscience à ce qui nous entoure), traversée imaginaire des espaces (prolongement du paysage par les propositions artistiques).

La vidéo : <https://vimeo.com/568033307>

Présentation du projet : <https://jeromehoffmann.com/points-dobservation-sur-les-sentiers/>

Crédit : © PNR de l'Aubrac



🔊 Effet Doppler installation sonore, le Py (QR Code) (C)

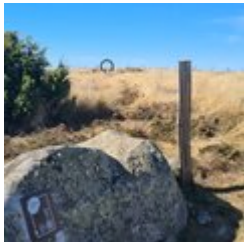
Dans le cadre de l'appel à projet IPAMAC- Itinérance et création contemporaine, Braquage sonore & Cie a investi le Parc durant 4 semaines de résidence en 2021, afin de proposer des expériences sonores inédites autour des paysages.

Braquage sonore & Cie mène un travail de création qui place l'écoute au cœur du processus. Les artistes interrogent les paysages avec la notion de « traversée » : traversée physique, traversée psychique (notre état de conscience à ce qui nous entoure), traversée imaginaire des espaces (prolongement du paysage par les propositions artistiques).

La vidéo : <https://vimeo.com/568033307>

Présentation du projet : <https://jeromehoffmann.com/points-dobservation-sur-les-sentiers/>

Crédit : © Jérôme Hoffman



🔊 Effet Doppler installation sonore, Roc des Loups (QR Code) (D)

Dans le cadre de l'appel à projet IPAMAC- Itinérance et création contemporaine, Braquage sonore & Cie a investi le Parc durant 4 semaines de résidence en 2021, afin de proposer des expériences sonores inédites autour des paysages.

Braquage sonore & Cie mène un travail de création qui place l'écoute au cœur du processus. Les artistes interrogent les paysages avec la notion de « traversée » : traversée physique, traversée psychique (notre état de conscience à ce qui nous entoure), traversée imaginaire des espaces (prolongement du paysage par les propositions artistiques).

La vidéo : <https://vimeo.com/568033307>

Présentation du projet : <https://jeromehoffmann.com/points-dobservation-sur-les-sentiers/>



🔊 Effet Doppler installation sonore, Etang de la Baume (QR Code) (E)

Dans le cadre de l'appel à projet IPAMAC- Itinérance et création contemporaine, Braquage sonore & Cie a investi le Parc durant 4 semaines de résidence en 2021, afin de proposer des expériences sonores inédites autour des paysages.

Braquage sonore & Cie mène un travail de création qui place l'écoute au cœur du processus. Les artistes interrogent les paysages avec la notion de « traversée » : traversée physique, traversée psychique (notre état de conscience à ce qui nous entoure), traversée imaginaire des espaces (prolongement du paysage par les propositions artistiques).

La vidéo : <https://vimeo.com/568033307>

Présentation du projet : <https://jeromehoffmann.com/points-dobservation-sur-les-sentiers/>

Crédit : © Jérôme Hoffman



Pont des Pèlerins (F)

Ce pont (dit pont sur la Boralde, ou pont de l'Yeule) est inscrit sur la Liste du patrimoine mondial au titre du Bien. Seul point permettant le franchissement à pied sec de la Boralde par les pèlerins, il nous est parvenu dans un remarquable état de conservation depuis le XIV^e siècle. Ce pont est un exemple de ces multiples édifices bâtis pour organiser une route et faciliter la circulation des voyageurs comme des pèlerins ou les habitants dans leur vie quotidienne. Les pavés rencontrés sur ce pont sont des vestiges de l'ancienne voie romaine, la Via Agrippa, qui reliait Toulouse et Bordeaux à Lyon, en traversant l'Aubrac.

Long de 15 m et large de 4,60 m, il comporte un plan incliné d'environ 8 %. Les parapets de 0,5 m dégagent un tablier de 3,60 m dont la calade, en galets de boralde, a été refaite en remplacement du revêtement en bitume, redonnant au pont son aspect primitif.

Les deux arches sont séparées par un fort pilier de 2 m d'épaisseur, protégé en amont par un avant-bec triangulaire. L'ensemble de la maçonnerie voit alterner le basalte « vacuolaire » pour les principaux éléments (pierres d'angle des piles, arches, couronnement du parapet, ornements...), et le gneiss utilisé en remplissage des murs.

Crédit : OT ALCV



Eglise de Saint-Chély-d'Aubrac (G)

En 1385, l'ancienne église (citée dès 1082) est incendiée par les routiers qui pillent le village (Guerre de Cent ans). Elle est reconstruite au début du XVe siècle sous l'impulsion du Dom d'Aubrac. Son clocher comporte la trace de la tour de guet (meurtrières) sur laquelle il a été édifié. La voûte en berceau brisé - sur le modèle de la Domerie d'Aubrac - est renforcée par de gros arcs doubleaux, en tuf volcanique, qui déterminent les travées.

Le mobilier est assez exceptionnel pour un édifice aussi discret. Le maître-autel du XVIIIe siècle a été remanié vers 1860 par le peintre Castanié, auquel on doit aussi la copie de la « Descente de Croix » de Rubens, ainsi que le demi-relief présentant le Père Eternel et le tabernacle. Les niches latérales sont ornées de statues dorées de saint Roch et de saint Éloi (patron de la paroisse). La deuxième chapelle, à droite, comporte deux tableaux de remise du Rosaire par Lemaire (XVIIe siècle), mais la pièce maîtresse est certainement constituée par deux fragments de bas-relief en calcaire (première moitié du XIVe siècle), représentant le Christ et sept de ses apôtres, dont Jacques le Majeur, portant le bourdon des pèlerins de Galice et le grand chapeau à coquille. Cette très belle pièce a été exposée au musée du Louvre en 2009, dans le cadre de l'exposition « Les premiers retables, une mise en scène du sacré ».

A l'office du tourisme, demandez le dépliant de visite du village.

Crédit : OT ALCV



Neck de Belvezet (H)

Ancienne cheminée volcanique qui s'est solidifiée après éruption et qui apparaît suite à l'érosion

<https://www.chemin-st-guilhem.fr/article-patrimoine/le-neck-de-belvezet/>

Crédit : OT ALCV



Village de Laguiole (I)

Dans le village, ne manquez pas de vous rendre à l'église, où depuis le fort, un panorama à 360° vous attend avec vue sur les toits de lauzes qui couvrent les maisons aux murs épais de basalte et granit. Dans l'église, l'orgue a été installé en juin 2011, il peut accueillir 15 jeux soit 750 tuyaux.

Le Taureau de Laguiole, imposante statue en bronze de Georges Guyot, trône sur la place du foirail depuis 1947.

Crédit : OT ALCV



Le taureau de Laguiole (J)

Le taureau de Laguiole siège sur la place principale depuis plus de 70 ans. Il représente la race Aubrac, chère à ce territoire d'élevage et pilier de l'économie locale. Son socle est fait d'orgues basaltiques.

En bronze, il a été réalisé en 1947 par Georges Lucien Guyot, célèbre sculpteur animalier. Son inauguration officielle eut lieu le 10 août 1947.

Petite originalité, la sculpture n'appartient pas à la commune, mais fait l'objet d'un dépôt de la part du Musée des Beaux Arts de Paris.

Crédit : B. Colomb-Lozère Sauvage pour pact Aubrac



Observatoire Photographique des Paysages : Pont du Gournier (K)

Grâce à l'Observatoire des Paysages, remontez le temps et plonger vous dans l'évolution des paysages au fil du temps. Certains clichés ont également un croquis de contexte

LIEN VERS LE CLICHÉ : [CLIQUEZ ICI](#).

Enjeux d'observation : activité touristique, économique et pratique agricole

Crédit : @K Guez



📷 Observatoire Photographique des Paysages : vue sur Saint-Juéry (L)

Grâce à l'Observatoire des Paysages, remontez le temps et plonger vous dans l'évolution des paysages au fil du temps. Certains clichés ont également un croquis de contexte

LIEN VERS LE CLICHÉ : [CLIQUEZ ICI.](#)

Enjeux : Évolution urbaine et du cours d'eau

Crédit : ©K Guez