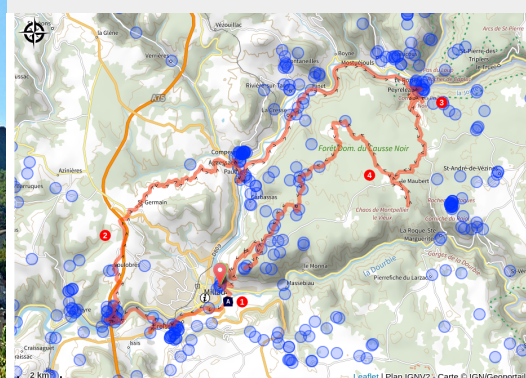


Gravel N°05 - Des Gorges du Tarn à la Pouncho d'Agast via le Causse Noir

Des Gorges du Tarn au Causse du Larzac



Vue sur Compeyre (Eric Teissedre)



La traversée du causse Noir, régal de gravel dans un paysage de pins et de roches, est le point d'orgue de cette boucle où la rivière Tarn ne se perd de vue que pour mieux se retrouver

Deux tiers de route et un tiers de piste, c'est le cocktail de cette grande rando qui flirte avec le Viaduc de Millau puis déroule sur le causse Rouge pour gagner les gorges du Tarn en amont. A Peyreleau, une superbe montée rejoint le causse Noir, formidable terrain de jeu qui vous emmène à la Pouncho d'Agast, en surplomb de Millau et de la rivière Tarn. Du pur bonheur !

Infos pratiques

Pratique : Gravel

Durée : 5 h 30

Longueur : 78.4 km

Dénivelé positif : 1674 m

Difficulté : Très difficile

Type : Boucle

Thèmes : Histoire et patrimoine, Point de vue

Itinéraire

Départ : Millau, Giratoire du confluent

Communes : 1. Millau

2. Creissels

3. Aguessac

4. Paulhe

5. La Cresse

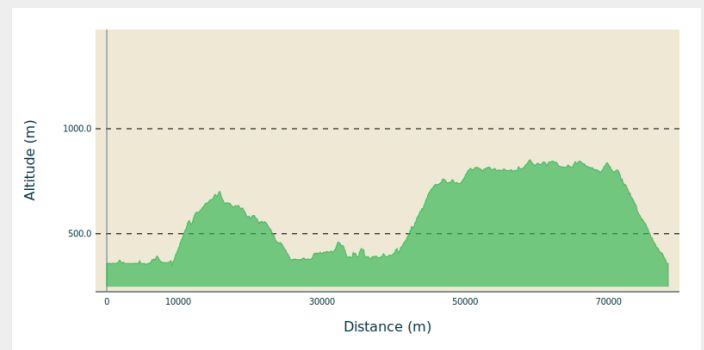
6. Rivière-sur-Tarn

7. Mostuéjols

8. Peyreleau

9. La Roque-Sainte-Marguerite

Profil altimétrique



Altitude min 348 m Altitude max 852 m

1. Au départ de Millau , vous longerez le Tarn avant d'entamer une belle montée sous le Viaduc pour arriver au Puech d'Auzet.
2. La descente vers Aguessac vous emmènera jusqu'à l'entrée des gorges du Tarn.
3. Vous entamerez ensuite une belle remontée sur le Causse Noir via les lacets de Peyreleau avec une superbe vue sur le Tarn.
4. La traversée du causse se fera par de très belles pistes roulantes dans les bois pour arriver à la Pouncho d'Agast avant de redescendre par la route vers Millau.

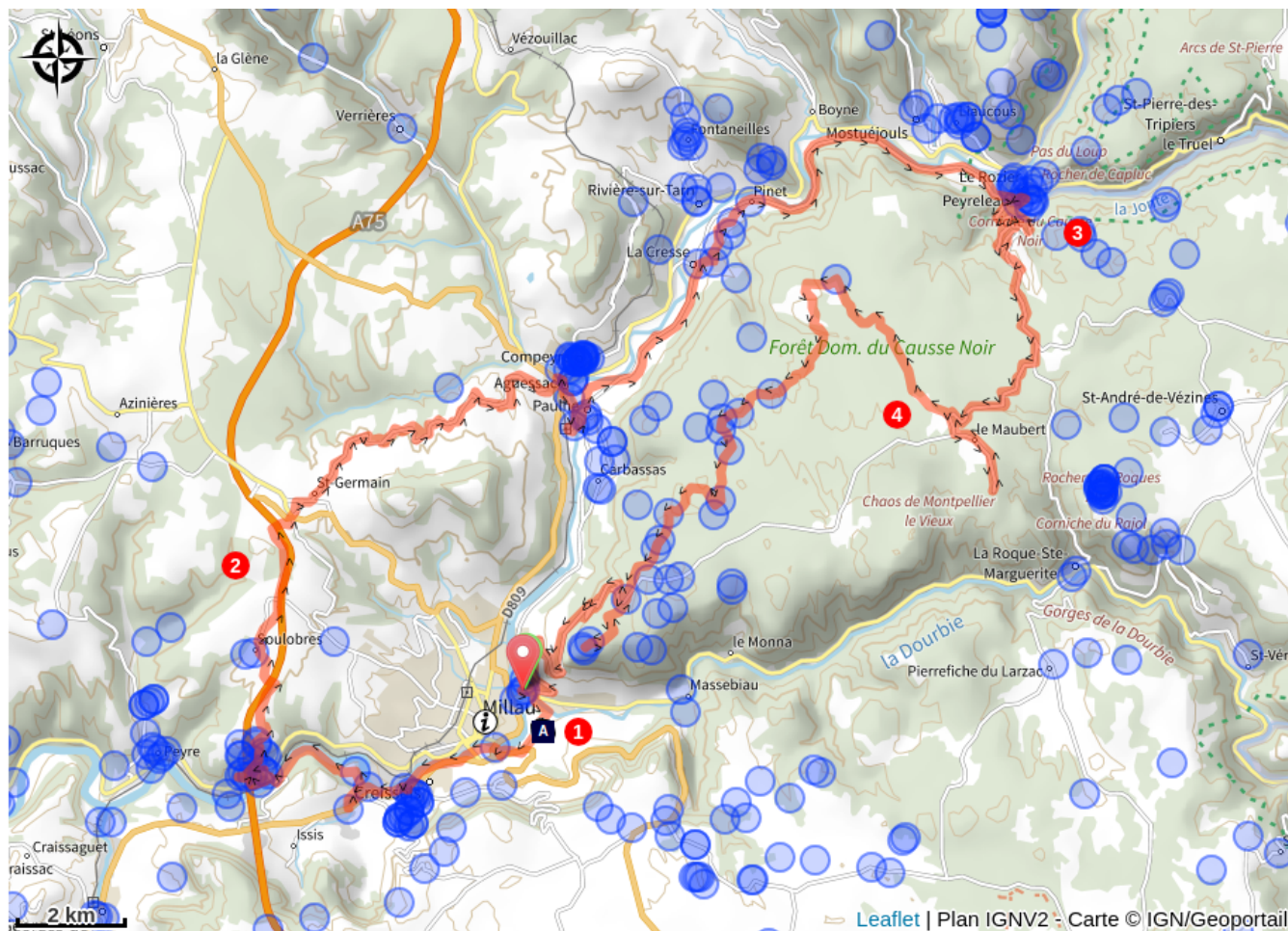
Points D'intérêts :

- Aguessac 25Km (Ravitaillement)
- Detour Cité des Pierres 50Km (Point de Vue)
- Pouncho d'Agast 70Km (Point de Vue)

68% de routes et 32% de chemins

Temps de roulage en fonction de votre niveau : 4h30 à 6h30

Sur votre route...



Site archéologique de la Graufesenque (A)

Toutes les informations pratiques

Comment venir ?

Transports

Pour trouver un moyen de transport rendez-vous sur [Transport Aveyron](#) ; [Réseau LIO](#) ; [SNCE](#) ; [Hérault transport](#)

Pensez au covoiturage et à l'autostop [Rezopouce](#) ; [Aires de covoiturage](#)

Accès routier

De Millau, prendre la D991

Parking conseillé

Parking du Pont de Cureplat

Lieux de renseignement

Office de Tourisme Millau Grands Causses

1, place du Beffroi, 12100 MILLAU

contact@ot-millau.fr

Tel : 05 65 60 02 42

<https://www.explore-millau.com/>



Sur votre route...



Site archéologique de la Graufesenque (A)

Dans la plaine alluviale de la Graufesenque, des fouilles ont mis au jour les restes d'une agglomération gallo-romaine appelée Condatomagus (signifiant le marché du confluent).

Au I^{er} siècle de notre ère, plus de 600 ateliers de potiers fabriquaient là de la vaisselle en terre cuite rouge, dite sigillée, qui était exportée dans tout l'empire romain. Millau était alors la capitale de la céramique antique.

Crédit : OT Millau Grands Causses