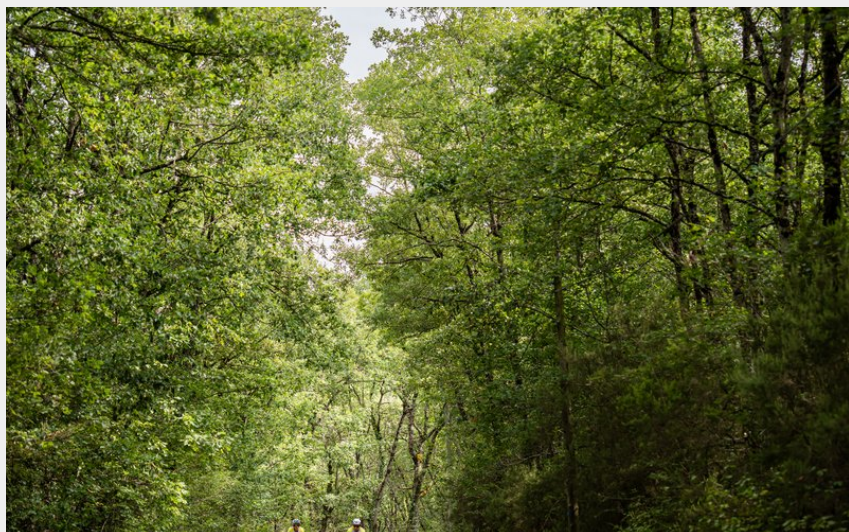
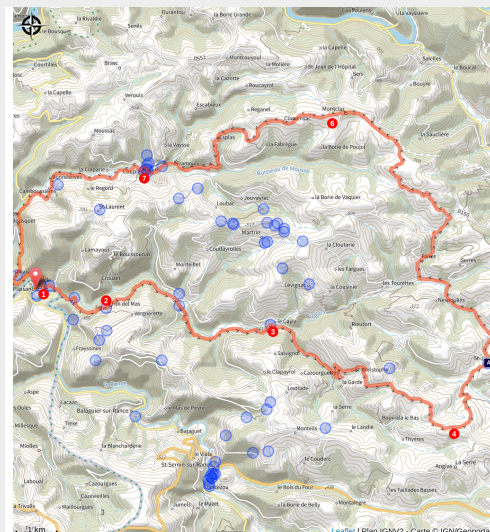


Les vallons

Des falaises de Roquefort au Rougier



(Xavier Waerzeggers)



Au gré d'une boucle de courte distance, sillonnez la campagne pastorale et bucolique du pays des Sept Vallons, ponctuée de hameaux et de villages qui émergent comme autant d'îlots de quiétude et de vie rurale

Comme son nom l'indique, voici une balade qui ne manque pas de reliefs ! Quelques montées estimables vous attendent au fil de ce parcours dans un paysage à dominante agricole. Le point d'orgue de cette escapade buissonnière est sans conteste le belvédère de Montclar avec sa vue à 360° sur le Ségala, les Grands Causses et même, par temps clair, le massif de l'Aigoual

Infos pratiques

Pratique : Cyclo

Durée : 2 h 30

Longueur : 44.1 km

Dénivelé positif : 1265 m

Difficulté : Moyen

Type : Boucle

Thèmes : Agropastoralisme, Histoire et patrimoine, Point de vue

Accessibilité : VTTAE

Itinéraire

Départ : Parking de la salle du pressoir à Plaisance

Arrivée : Parking de la salle du pressoir à Plaisance

Communes : 1. Plaisance

2. Coupiac

3. Martrin

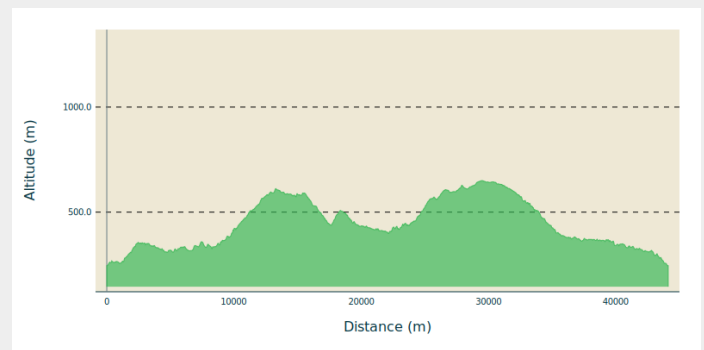
4. La Serre

5. Saint-Juéry

6. Montclar

7. Saint-Izaire

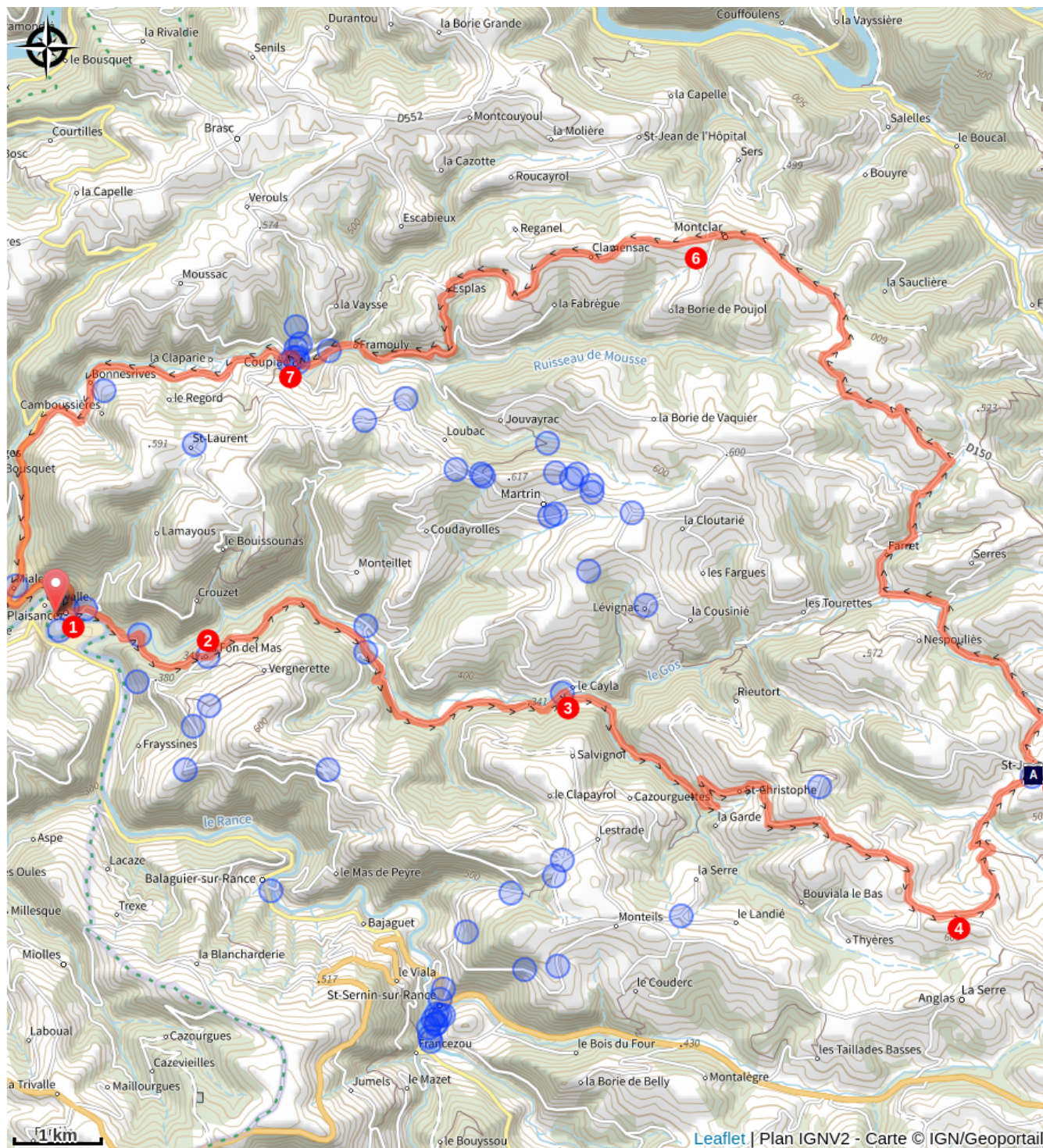
Profil altimétrique



Altitude min 245 m Altitude max 650 m

1. Depuis le centre du village, prendre la direction "La Fon Del Mas". Une petite côte d'1km à 8% vous attend.
2. Traverser le petit hameau, puis continuer sur la route principale jusqu'au Cayla.
3. Continuer tout droit sur la D501. A noter, une ascension de 4km à 6%.
4. Prendre à gauche en direction de Saint-Juéry.
5. Suivre la direction de Farret, puis Montclar.
6. Sur votre gauche, le belvédère de Montclar vous offrira un point de vue imprenable, avant de poursuivre votre chemin vers Coupiac.
7. Bref A/R possible pour se rendre au pied du château de Coupiac. Reprendre ensuite la D60 afin de replonger vers Plaisance.

Sur votre route...



 Château de Saint-Juéry (A)

Toutes les informations pratiques



Matériel

Prévoir une réserve d'eau et une tenue adaptée

Comment venir ?

Transports

Toutes les informations sur le site de [l'office de tourisme](#)

Accès routier

Depuis St Sernin/Rance, prendre la D33 jusqu'à Plaisance (environ 20 minutes).

Parking conseillé

Parking de la salle du pressoir à Plaisance

Accessibilité

VTTAE

Sur votre route...



Château de Saint-Juéry (A)

Érigé au XVI^e siècle, le Château de Saint-Juéry reflète l'histoire mouvementée de la région, marquée par les guerres de religion. Ce bâtiment rectangulaire, flanqué de tours rondes, possédait un système de défense efficace avec des meurtrières à mousquets réparties sur plusieurs niveaux. Une légende locale raconte qu'un roi, pour punir un seigneur ayant abusé de son pouvoir, aurait ordonné la destruction partielle d'une tour du château. Autrefois domaine royal, le château a accueilli de nobles familles successives, dont les tombeaux reposent dans l'ancienne église paroissiale.

Crédit : Roquefort Tourisme