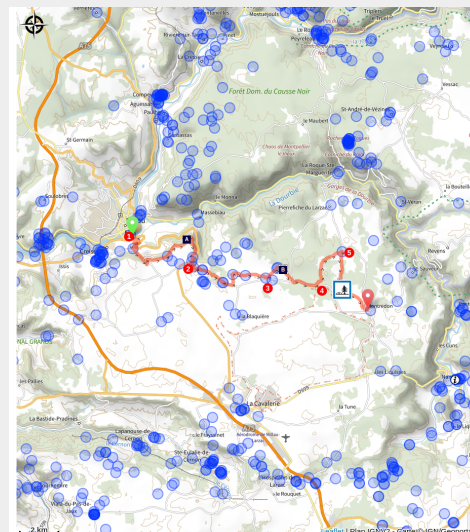


De Millau à Montredon

Des Gorges du Tarn au Causse du Larzac



Le chaos rocheux des Baumes (Virginie Govignon - OT Larzac et Vallées)



Arpentez les contreforts du Larzac, promesses de vues somptueuses sur Millau, et gagnez le nord-est du causse avec ses hameaux emblématiques de la lutte paysanne des années 70

L'ascension sur le causse vous cueille d'emblée, la durée du parcours est un peu astreignante, mais quel bonheur de traverser le Larzac de la lutte ! De la buissière de Potensac au hameau de Montredon, via les chaos rocheux près de la Blaquièrre et l'abri troglodytique des Baumes, arpentez une terre de résistance ouverte sur le monde... et sur de splendides horizons

Infos pratiques

Pratique : Pédestre

Durée : 8 h

Longueur : 24.7 km

Dénivelé positif : 838 m

Difficulté : Difficile

Type : Etape

Thèmes : Agropastoralisme, Histoire et patrimoine, Savoir-faire

Itinéraire

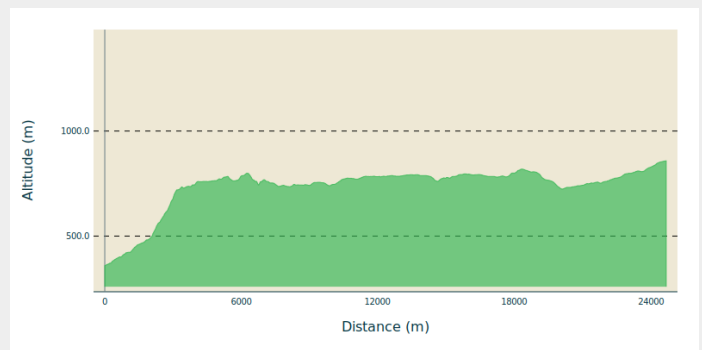
Départ : Millau, La Maladrerie

Arrivée : Montredon

Balisage :  GR

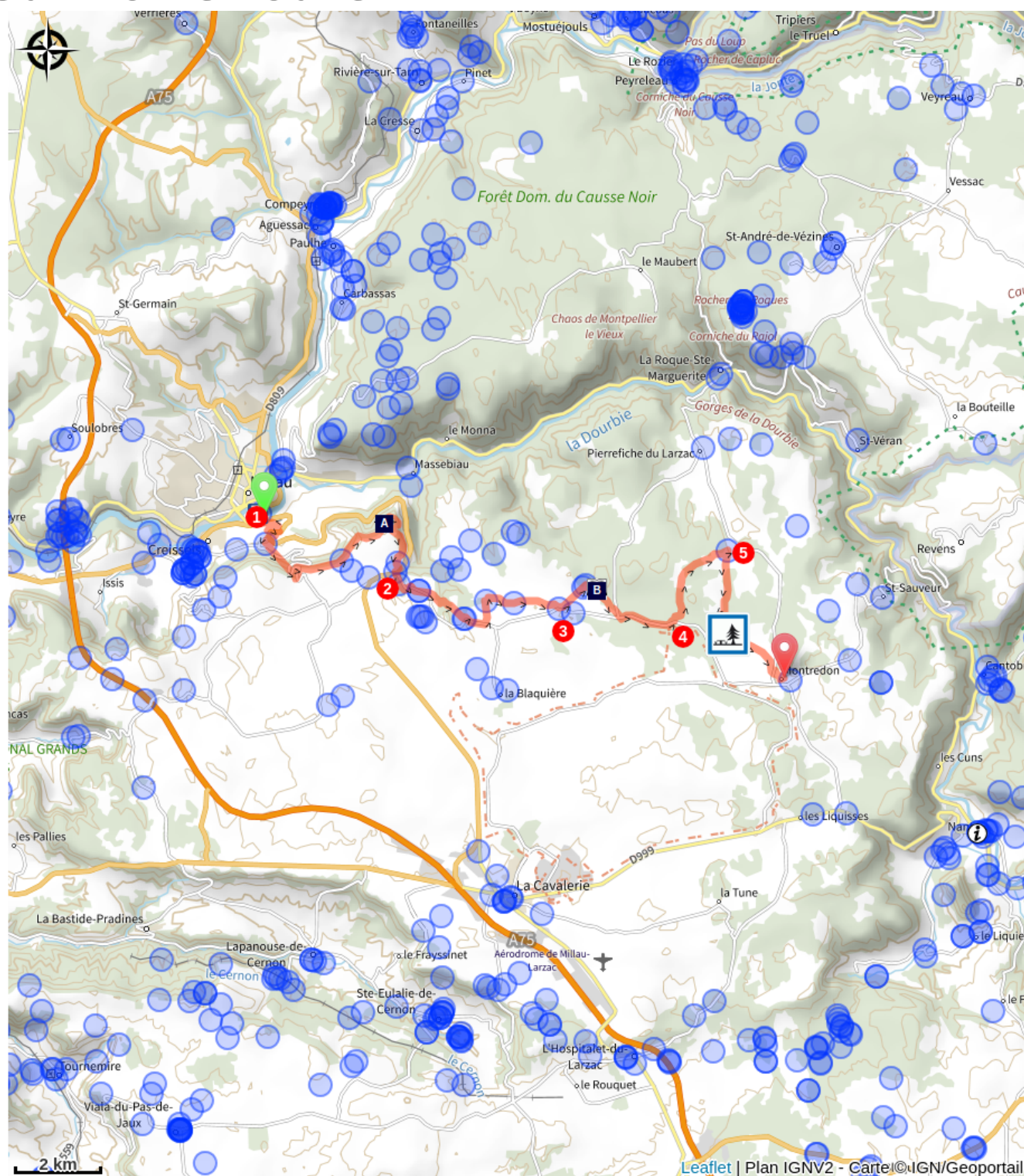
Communes : 1. Millau
2. La Roque-Sainte-Marguerite


Profil altimétrique




1. Depuis la Maladrerie, remonter jusqu'au rond-point de la D809. Traverser la route et la longer sur 100m, puis s'engager à droite sur une petite route qui rejoint la route départementale environ 1km plus loin. La suivre à droite sur 200m puis continuer sur la petite route à droite sur 500m. Emprunter à droite un chemin de terre, monter en direction du col jusqu'à croiser un lacet de la route de St-Michel du Larzac et continuer en face jusqu'au virage supérieur. Suivre la route à droite puis au virage suivant, monter vers la croix du Pas d'Estrech. Continuer ensuite en corniche vers l'est-nord-est puis s'orienter ensuite plein sud et descendre jusqu'à une petite route, la suivre à droite sur 200m et emprunter à gauche le passage sous la route.
2. Continuer sur la route jusqu'à Potensac. Poursuivre dans la buissière (chemin bordé de buis) puis sur un chemin d'exploitation qui rejoint la route de Montredon. La suivre à gauche sur 500m, puis obliquer à gauche (franchir le passage canadien) sur un chemin caillouteux. Au croisement, prendre la route sur 200m puis s'engager à droite sur un chemin herbeux, puis un sentier jusqu'à la route des Truels. Poursuivre en face jusqu'à St-Martin du Larzac.
3. A la jonction avec la route de Montredon bifurquer à gauche vers la ferme des Baumes. Passer entre les bâtiments de la ferme puis obliquer à gauche sur un chemin qui rejoint le Cun. Du Cun continuer jusqu'au carrefour, puis suivre à gauche la route sur 1,5km en direction de Montredon.
4. Bifurquer à gauche vers le Tournet. Laisser la ferme à gauche et prendre à droite. Laisser tous les chemins à gauche et emprunter au bas de la descente un large chemin empierreé desservant à droite la ferme du Sot.
5. Tourner à droite à l'intersection avec la route qui mène à la ferme du Sot. Avant celle-ci obliquer à droite sur un chemin herbeux. Longer le chaos ruiniforme des Anouts. Après une bergerie, bifurquer à gauche et suivre un chemin empierreé sur 600m. Quitter ce chemin pour continuer à gauche sur un chemin herbeux à travers une pâture. Traverser la piste venant de Cavailès. Descendre dans le vallon pour remonter vers Montredon.

Sur votre route...



 Panorama sur le Causse Noir, le Lévézou, Millau, le Viaduc de Millau et les gorges de la Dourbie (A)

 Les baumes, habitat troglodytique (B)

Toutes les informations pratiques

Recommandations

Etape assez longue, possibilité de l'écourter en s'arrêtant à l'éco-camping du Cun du Larzac (Millau => le Cun du Larzac 16km).

Comment venir ?

Transports

Se déplacer [en bus ou en train](#), en covoiturage [Aires de covoiturage](#), en autostop [Rezopouce](#)

Accès routier

Accès à Millau depuis l'A75 sortie 45 Millau dans le sens Nord-Sud ou sortie 47 La Cavalerie dans le sens Sud-Nord.

Parking conseillé

Parking de la Grave, Rue Cantarane

Lieux de renseignement

Office de Tourisme Larzac et Vallées

Place du Claux, 12230 NANT

infos@tourisme-larzac.com

Tel : +33(0)565622364

<http://www.visit-larzac.com/>



Source



C.C. Larzac et Vallées - CDRP Aveyron

Sur votre route...



📖 Panorama sur le Causse Noir, le Lévézou, Millau, le Viaduc de Millau et les gorges de la Dourbie (A)

Le Causse Noir constitué de sombres forêts - d'où son nom - et de grands espaces, possède plusieurs sites grandioses, parmi lesquels le chaos de Montpellier-le-Vieux et la grotte de Dargilan.

Le Lévézou est connu pour ses lacs et la Cité des Insectes Micropolis à Saint Léons.

Le viaduc de Millau, inauguré en décembre 2004, détient le record du monde de hauteur avec un pylône au dessus de la vallée culminant à 343 m.

Au fil de l'eau, la descente en canoë sur la Dourbie est le moyen idéal pour s'immerger dans un cadre sauvage et authentique.

Crédit : Grands Sites Midi-Pyrénées



📖 Les baumes, habitat troglodytique (B)

L'habitat troglodytique n'est pas antérieur au XV^e et XVI^e s. D'abord simple résidence, il a été fortifié durant les guerres de Religion, dès la deuxième moitié du XVI^e s.

Crédit : Claude Chambaud