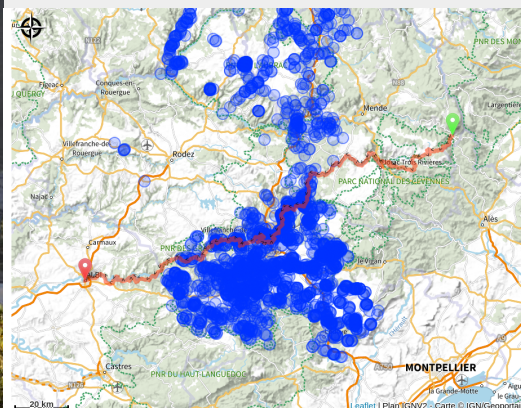


GR736® Gorges et Vallée du Tarn

Des Gorges du Tarn au Causse du Larzac



GR736 - Presqu'île d'Ambialet (CDT du Tarn)



Au sud du Massif central, accompagnez le cours de la rivière Tarn : plus de 15 jours de marche à travers les Cévennes et les Gorges du Tarn, les Grands Causses, le Ségala. Une aventure exceptionnelle !

Le GR® 736 commence à Villefort, au pied du mont Lozère, et suit les méandres du Tarn sur ses rives ou depuis les reliefs, jusqu'à la cité épiscopale d'Albi. Sur plus de 300km, de sentiers aisés en passages plus ardu, découvrez des sites somptueux : les détroits des Gorges du Tarn, le plateau du Larzac, les escarpements des Raspes, la boucle d'Ambialet

Infos pratiques

Pratique : Pédestre

Durée : 15 jours

Longueur : 315.6 km

Dénivelé positif : 10931 m

Difficulté : Difficile

Type : Séjour itinérant

Itinéraire

Départ : Villefort 48800

Arrivée : Albi 81000

Balisage :  GR

Communes : 1. Villefort

2. Pourcharesses

3. Saint-André-Capcèze

4. Pont de Montvert - Sud Mont Lozère

5. Vialas

6. Cassagnas

7. Cans et Cévennes

8. Florac Trois Rivières

9. Bédouès-Cocurès

10. Gorges du Tarn Causses

11. Ispagnac

12. La Malène

13. Masegros Causses Gorges

14. Saint-Pierre-des-Tripiers

15. Le Rozier

16. Peyreleau

17. Mostuéjoul

18. La Cresse

19. Rivière-sur-Tarn

20. Compeyre

21. Aguessac

22. Paulhe

23. Millau

24. Creissels

25. Saint-Georges-de-Luzençon

26. Saint-Rome-de-Tarn

27. Viala-du-Tarn

28. Montjaux

29. Ayssènes

30. Le Truel

31. Broquiès

32. Brousse-le-Château

33. Connac

34. Réquista

35. Fraissines

36. Trébas

37. Cadix

38. Curvalle

39. Saint-André

40. Ambialet

41. Le Fraysse

42. Villefranche-d'Albigeois

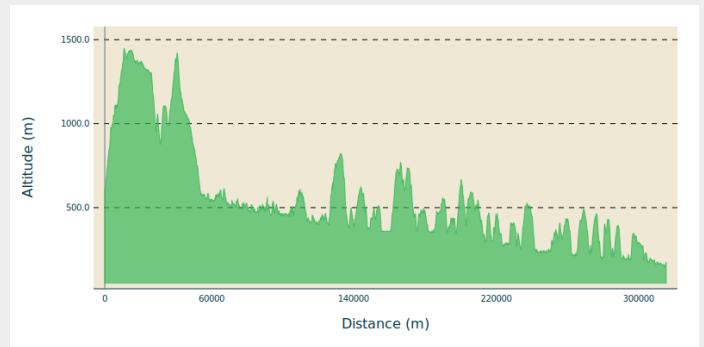
43. Bellegarde-Marsal

44. Saint-Juéry

45. Cambon

46. Cunac
47. Albi

Profil altimétrique



Altitude min 147 m Altitude max 1448 m

Ici ne s'affiche que le tracé du GR® 736.

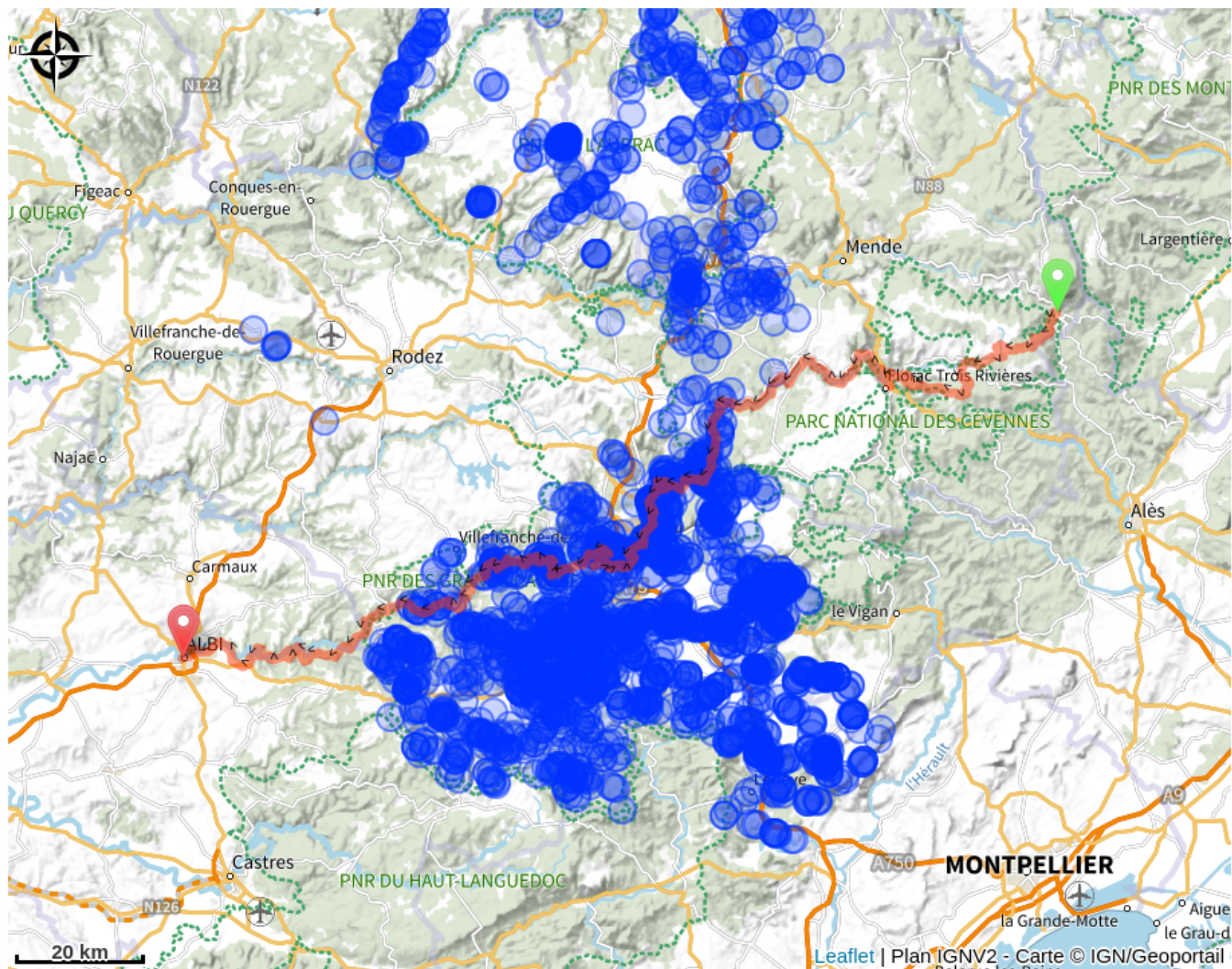
Pour plus d'information sur l'itinéraire se procurer le Topoguide® édité par la Fédération Française de la Randonnée Pédestre : [Boutique ffrandonnee.fr/Gorges-et-Vallée-du-Tarn](http://Boutique.ffrandonnee.fr/Gorges-et-Vallée-du-Tarn) - (ffrandonnee.fr)

Ce projet est cofinancé par l'Union européenne. L'Europe s'engage dans le Massif central avec le fonds européen de développement régional.

Étapes :

- 1.** GR736® de Villefort au Pont-de-Montvert
31.4 km / 1201 m D+ /
- 2.** GR736® de Pont-de-Montvert à Bédouès
24.8 km / 780 m D+ /
- 3.** GR736® de Bédouès à Ispagnac
13.4 km / 326 m D+ /
- 4.** GR736® d'Ispagnac à Ste-Enimie
17.6 km / 431 m D+ /
- 5.** GR736® de Ste-Enimie à La Malène
14.0 km / 528 m D+ /
- 6.** GR736® de La Malène aux Vignes
12.7 km / 488 m D+ /
- 7.** GR736® des Vignes à Peyreleau
12.4 km / 363 m D+ /
- 8.** GR736® de Peyreleau à Rivière-sur-Tarn
14.0 km / 706 m D+ /
- 9.** GR736® de Rivière-sur-Tarn à Millau
18.9 km / 546 m D+ /
- 10.** GR736® de Millau à St-Georges-de-Luzençon
16.5 km / 724 m D+ /
- 11.** GR736® de St-Georges-de-Luzençon à St-Rome-de-Tarn
20.1 km / 676 m D+ /
- 12.** GR736® de St-Rome-de-Tarn au Truel
27.9 km / 1274 m D+ /
- 13.** GR736® du Truel à Brousse-le-Château
18.7 km / 621 m D+ /
- 14.** GR736® de Brousse-le-Château à Trébas
21.2 km / 624 m D+ /
- 15.** GR736® de Trébas à Ambialet
16.7 km / 651 m D+ / 5 h 30
- 16.** GR736® d'Ambialet à Marsal
15.6 km / 630 m D+ / 5 h
- 17.** GR736® de Marsal à Albi
20.1 km / 360 m D+ / 6 h

Sur votre route...



Toutes les informations pratiques

Comment venir ?

Transports

Gares SNCF : Villefort, Millau, Albi

Bus : Ligne LIO

Service transport de personnes et de bagages par La Malle Postale (opérationnel sur tout le linéaire à partir de 2023).

Source



Fédération Française de la Randonnée Pédestre

<https://www.ffrandonnee.fr/>