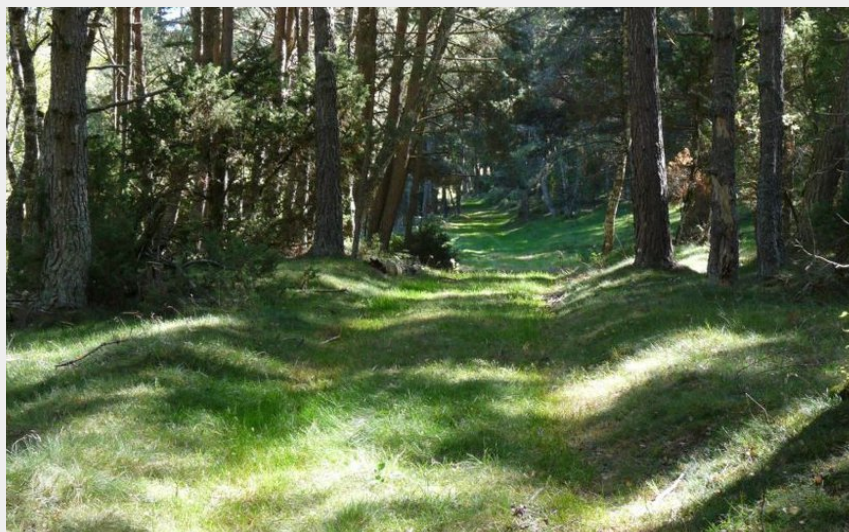
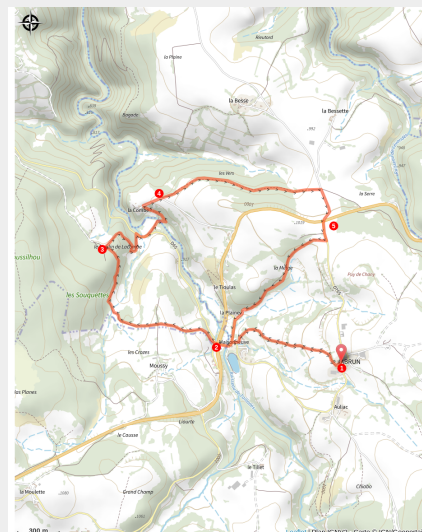


La Moulin de la Combe

PNR_AUBRAC



Un chemin forestiers très agréable (OT des Pays de Saint-Flour)



Une petite boucle pour découvrir les alentours inattendus de Jabrun

Une randonnée accessible : après avoir traversé la rivière du Tailladès au lieu-dit « le Moulin de la Combe », le hameau voisin vous dévoilera le charme de ces maisons traditionnelles avant que vous ne pénétriez dans une superbe hêtraie.

Infos pratiques

Pratique : Pédestre

Durée : 2 h 30

Longueur : 7.5 km

Dénivelé positif : 257 m

Difficulté : Moyen

Type : Boucle

Thèmes : Eau

Itinéraire

Départ : Place de l'église, Jabrun

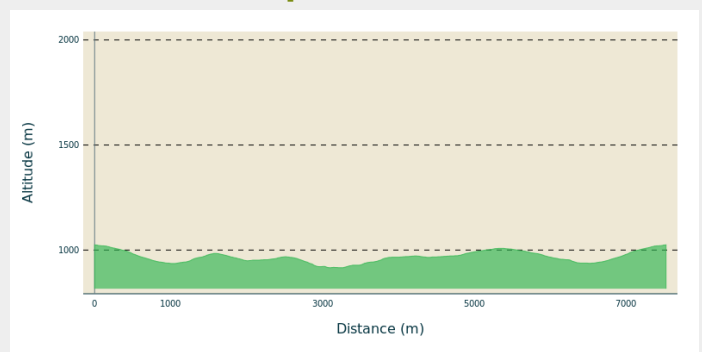
Arrivée : Place de l'église, Jabrun

Balisage : — PR

Communes : 1. Jabrun

2. Lieutades

Profil altimétrique



Altitude min 916 m Altitude max 1025 m

1. Prendre le chemin qui descend à gauche de la mairie, puis prendre à droite entre les grands hêtres, le suivre en descendant jusqu'à la route goudronnée puis prendre à droite et passer devant les chambres d'hôtes « Le Moulin des Templiers », prendre à gauche pour rejoindre la route départementale n°921. Au carrefour traverser la grande route et prendre le chemin à gauche de la maison.
2. Suivre le sentier entre les murs de pierres, au carrefour continuer tout droit entre les grands hêtres, passer sur le petit pont de pierres et continuer dans le bois.
3. Au carrefour prendre à droite et suivre le chemin qui descend à la route, prendre celle-ci à main droite sur 100 mètres puis emprunter le chemin de gauche qui conduit au « Moulin de La Combe », passer sur le pont pour franchir le ruisseau des « Tailladès », remonter en face vers les maisons, et prendre la petite route goudronnée à main droite sur 200 mètres.
4. Dans le virage prendre à gauche le chemin sous les gros hêtres, traverser le bois de La Combe et suivre le chemin jusqu'à la route de « La Besse », traverser celle-ci et suivre la clôture jusqu'à la grande route. Prendre à droite sur 250 mètres la route communale, jusqu'au carrefour avec la Route Départementale.
5. Traverser le carrefour pour prendre en face en direction de Jabrun, puis prendre à droite le chemin qui descend jusqu'au lieu-dit « La Plaine ». Prendre la route à gauche sur 200 mètres jusqu'au « Moulin des Templiers », puis reprendre à gauche le chemin emprunté à l'aller pour remonter jusqu'à Jabrun.

Sur votre route...



Toutes les informations pratiques

Comment venir ?

Parking conseillé

Place de l'église, Jabrun

Lieux de renseignement

Les Pays de Saint-Flour - Bureau de Chaudes-Aigues

3 Place du Gravier, 15110 Chaudes-Aigues

chaudesaigues.info@pays-saint-flour.fr

Tel : 04 71 23 52 75

<https://www.pays-saint-flour.fr/>

