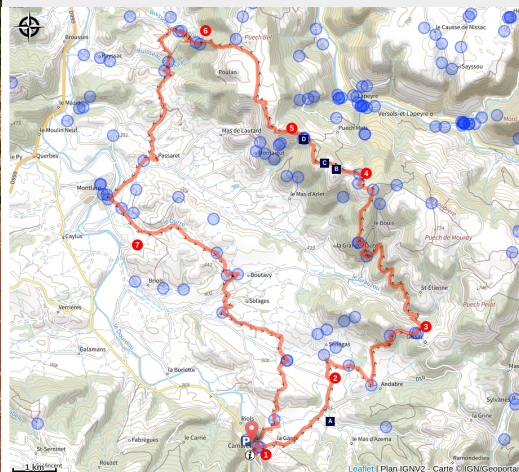


VTT N°26 - Les terres rouges

Des falaises de Roquefort au Rougier



Au cœur du Rougier (V.Govignon)



De la teinte brique au lie-de-vin, toutes les nuances de la terre rouge passent sous vos pneus, tous les niveaux de difficulté vous attendent aussi : une exploration grand format du Rougier de Camarès

Terres rouges et cotation noire pour cette boucle de longue haleine : l'itinéraire vous promet aussi bien de la piste roulante près des canaux de Montlaur que des sections très techniques avec même du portage dans la montée de la Loubière. L'occasion de constater que, de la plaine aux montagnettes et au plateau, le relief du Rougier n'est pas de tout repos !

Infos pratiques

Pratique : VTT

Durée : 3 h 45

Longueur : 39.9 km

Dénivelé positif : 1016 m

Difficulté : Très difficile

Type : Boucle

Thèmes : Agropastoralisme, Géologie, Point de vue

Itinéraire

Départ : Parking salle des fêtes de Camarès

Balisage : ► VTT Parc

Communes : 1. Camarès

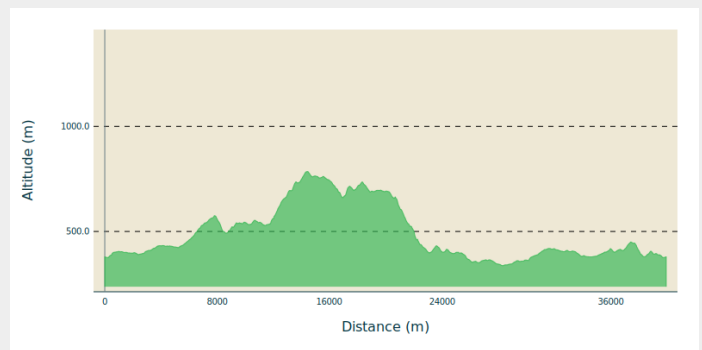
2. Gissac

3. Versols-et-Lapeyre

4. Vabres-l'Abbaye

5. Montlaur

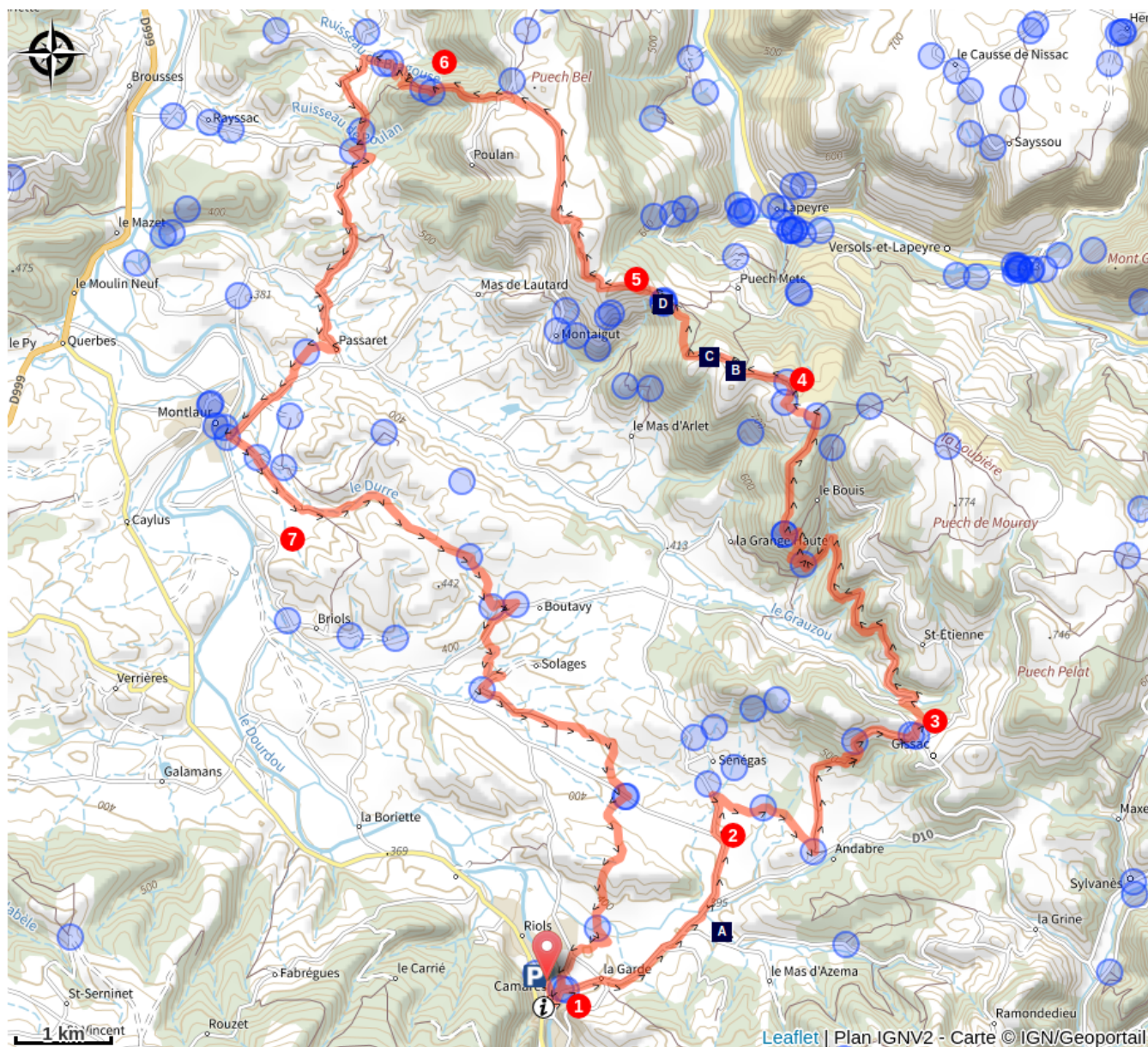
Profil altimétrique



Altitude min 337 m Altitude max 785 m

1. De la salle des fêtes rejoindre la route D10 en direction de Sylvanès/Gissac. Après 3km, prendre l'embranchement à gauche sur la D101 en direction de Montlaur.
2. Poursuivre sur 500m et prendre la piste à droite qui monte jusqu'au gîte d'Andabre et poursuivre jusqu'au village de Gissac (point d'eau au lavoir)
3. Belle descente jusqu'au Moulin. Poursuivre par un magnifique single qui longera un petit lac avant d'attaquer une montée technique à travers une forêt de chênes qui mène au plateau de la Loubière (portage possible) : beau panorama sur le Rougier, le Merdelou et les Monts de Lacaune.
4. Continuer quelques kilomètres sur une piste large jusqu'à la Croix del Pas (carrefour de plusieurs sentiers balisés).
5. Poursuivre par une montée courte mais technique qui mène au Relais de Montaigut (Le Rouquet) : vue exceptionnelle sur le Château de Montaigut.
6. La boucle se poursuit par une descente longue et sans difficultés pour rejoindre Montlaur dans le terres rouges.
7. Enfin rejoindre le village de Camarès par des chemins relativement plats et retrouver le point de départ.

Sur votre route...



 Source de Prunes (A)

 Vue sur la vallée de la Sorgues (C)

 Orchidée sauvage (B)

 Croix del Pas (D)

Toutes les informations pratiques

Comment venir ?

Parking conseillé

Parking salle des fêtes

Lieux de renseignement

Office de Tourisme Rougier Aveyron Sud

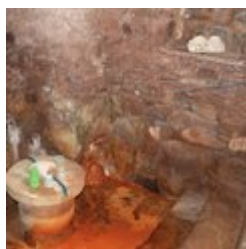
contact@tourisme-rougier-aveyron.com

Tel : 0565992913

<http://www.tourisme-rougier-aveyron.com>



Sur votre route...



🏰 Source de Prunes (A)

Appelée “eau de Camarès”, ou plutôt à l'époque du “Pont de Camarès”, la source de Prunes coule de deux fontaines distinctes. La source dite “ancienne” est aménagée dans un puits. On y trouve, au-dessus de la porte, une plaque annonce : “Source de la Princesse -1151”. La source Solier dite “nouvelle”, est restée en vogue très longtemps. Des archives aveyronnaises attestent que la propriété appartenait aux Hospitaliers comme pourraient l'expliquer les structures romanes “plein cintre” à l'intérieur de la tour abritant la “sortie” de la source nouvelle ainsi que l'inscription sur le puits situé à quelques mètres.

Crédit : N. R



🌸 Orchidée sauvage (B)

[L'Aveyron](#) avec ses paysages divers et contrastés vous charmera. **Lors de votre randonnée sur les Causses**, ces grands plateaux calcaires qui occupent environ un tiers de la superficie de notre département, vous découvrirez une flore d'une grande richesse...

Parcourez les pelouses sèches caractéristiques de ces paysages, elles abritent de nombreuses espèces d'orchidées aux formes, couleurs, parfums divers : l'épipactis rouge, la plantathera à deux feuilles, l'orchis homme pendu, l'orchis pourpre, l'ophrys insectifera...

Crédit : OT Camarès



🏞️ Vue sur la vallée de la Sorgues (C)

Ce sentier sur le flanc sud d'un vallon de la Loubière vous fera découvrir un joli point de vue sur la vallée de la Sorgues et l'Avant-Causses

Crédit : OT Camarès



Croix del Pas (D)

Grande croix métallique à la croisée des chemins permettant d'avoir une vue sur les deux versants du plateau de la Loubière, côté Sorgues et côté Rougiers.

Crédit : OT Camarès