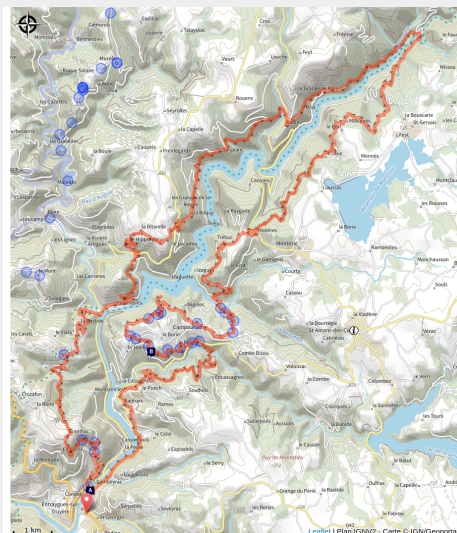


GR® de Pays Camin d'Olt : Boucle Nord

PNR_AUBRAC



La confluence d'Entraigues-sur-Truyère (B. Colomb - Lozère Sauvage pour PACT Aubrac)



Arpentez la secrète vallée de la Truyère : En trois jours au départ d'Entraigues pour un périple sur le thème de l'eau !

Par-delà les forêts de châtaigniers et les côteaux de vignes, laissez-vous guider par le balisage jaune et rouge du Camin d'Olt pour découvrir les paysages et les cours d'eau du Nord Aveyron. Vous allez apprivoiser les courbes sinueuses de La Truyère ; vous émerveiller devant des points de vue exceptionnels, traverser des ruisseaux d'eau claire... Dépassez vos limites et allez à la rencontre de la nature qui vous ouvre ses bras...

Infos pratiques

Pratique : Pédestre

Durée : 3 jours

Longueur : 67.7 km

Dénivelé positif : 2941 m

Difficulté : Difficile

Type : Séjour itinérant

Thèmes : Eau, Histoire et patrimoine, Savoir-faire

Itinéraire

Départ : Entraygues-sur-Truyère

Arrivée : Entraygues-sur-Truyère

Balisage :  GRP

Communes : 1. Entraygues-sur-Truyère

2. Le Fel

3. Saint-Hippolyte

4. Lacroix-Barrez

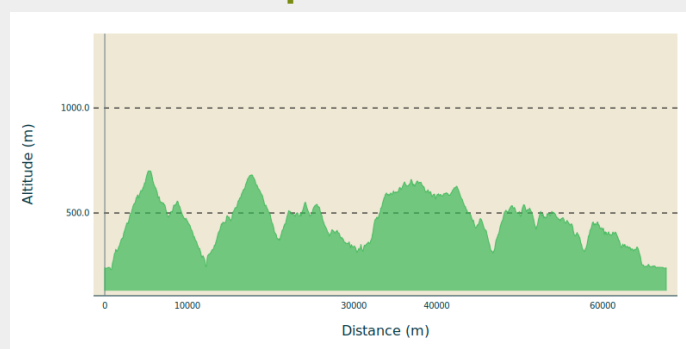
5. Brommat

6. Saint-Symphorien-de-Thenières

7. Montezic

8. Campouriez

Profil altimétrique



Altitude min 230 m Altitude max 700 m

Votre périple se fera sur 3 jours, votre point de départ est le village médiéval d'Entraygues-sur-Truyère où le Lot rencontre la Truyère afin de continuer leur chemin ensemble jusqu'à la Garonne. La période conseillée : d'avril à juin et en automne.

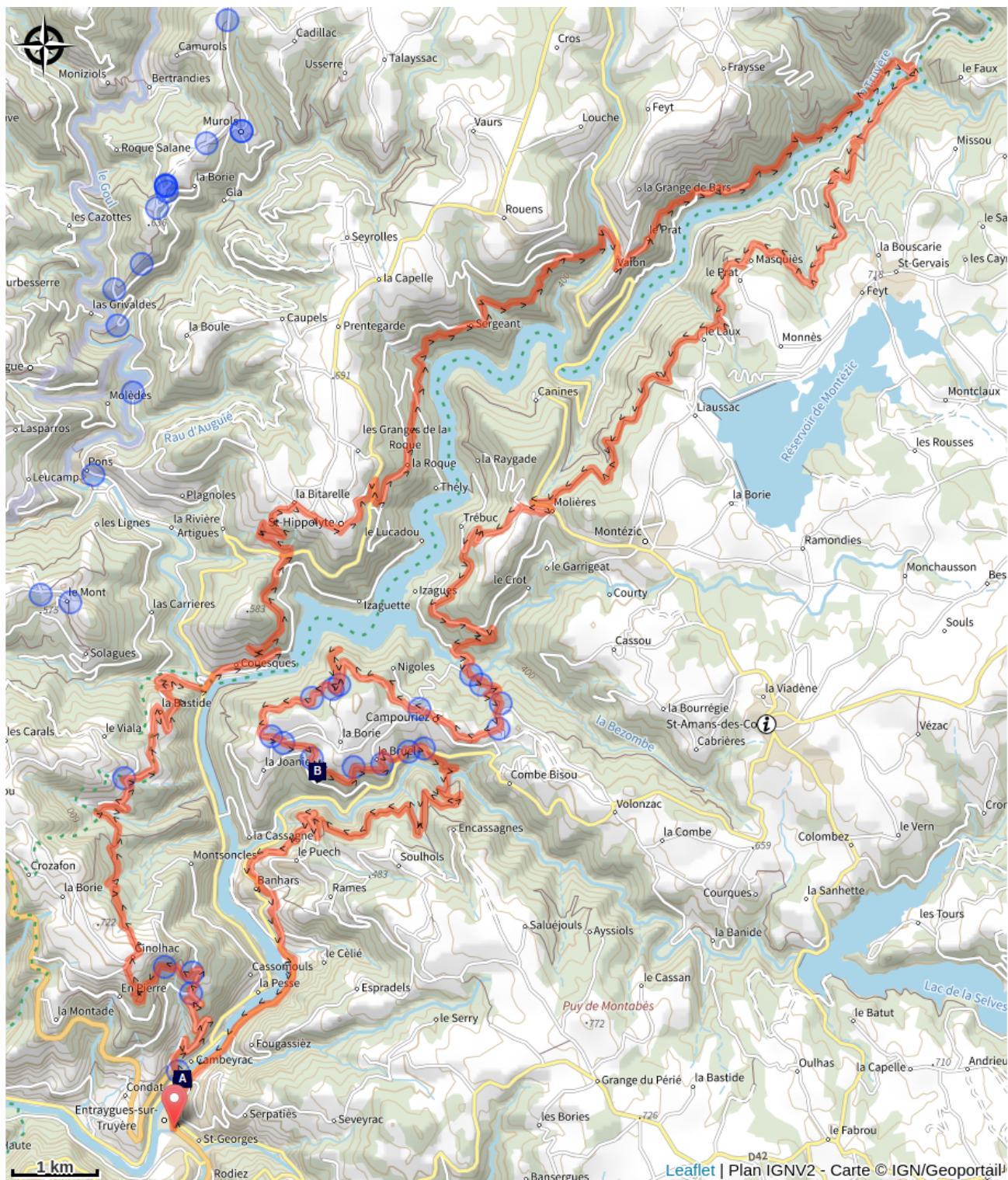
Se procurer le Topoguide® édité par la Fédération de Randonnée pédestre (10,50 €) :

<https://boutique.ffrandonnee.fr/topo-guide-le-pays-dentraygues-ned>

Site internet de Tourisme en Aubrac pour la liste des hébergeurs :

<https://www.tourisme-en-aubrac.com/activites-pleines-nature/randonnees/les-grandes-randonnees/gr-de-pays-lo-camin-dolt/>

Sur votre route...



 Pont de la Truyère (A)

 La culture du vin : ancienne
richesse de Campouriez (B)

Toutes les informations pratiques

Lieux de renseignement

**Office de Tourisme Aubrac Laguiole
Carladez et Viadène - Bureau de
Saint-Amans-des-Côtes**
Rue principale, 12460 SAINT-AMANS-DES-
CÔTES

viadene@tourismeenaubrac.com
Tel : 05 65 44 81 61
<https://www.tourisme-en-aubrac.com>



**Office de Tourisme Aubrac Laguiole
Carladez et Viadène - Bureau du
Carladez**

12, Grand'Rue, 12600 MUR-DE-BARREZ
carladez@tourismeenaubrac.com
Tel : 05 65 66 10 16
<https://www.tourisme-en-aubrac.com>



Source



Fédération Française de la Randonnée Pédestre
<https://www.ffrandonnee.fr/>

Sur votre route...



Pont de la Truyère (A)

Classé monument historique, il fut construit par les frères pontifes, nullement moines, mais faisant partie de congrégations ayant pour mission de construire des ponts. Il comportait une tour de péage à chaque extrémité et jusqu'au début du 20ème siècle, des petits marchands et colporteurs se tenaient dans les refuges pour proposer, aux passants, leurs marchandises. Il a su résister aux terribles inondations successives d'autrefois !

Crédit : Comtal, Lot, Truyère



La culture du vin : ancienne richesse de Campouriez (B)

Vous allez, ou venez de traverser les vignes du Bruel. Autrefois tout le coteau, bien exposé, était recouvert de vignes, principale richesse de Campouriez. Vers 1850, il y a eu jusqu'à 800 charretées, soit 1600 barriques de 250 litres.

Au milieu des vignes il y avait toujours une maisonnette à deux étages. En bas, une petite étable pour attacher la paire de vaches qui était à l'attelage et une pièce au-dessus qui servait au vigneron à s'abriter, ranger ses outils et "casser la croute". L'eau des chéneaux était récupérée pour sulfater la vigne, le fumier des vaches et des brebis était utilisé comme fertilisant.

De ce vignoble il ne subsiste que quelques vignes, la plupart entretenues par des vignerons pour leur consommation personnelle.

Vous vous demandez toujours ce que signifie "Coustoubi" ? Ce mot vient des mots patois "coustou" : coteau et de "bi", qui veut dire vin. Un coustoubi est donc l'habitant des coteaux à vin.

Crédit : Tourisme en Aubrac