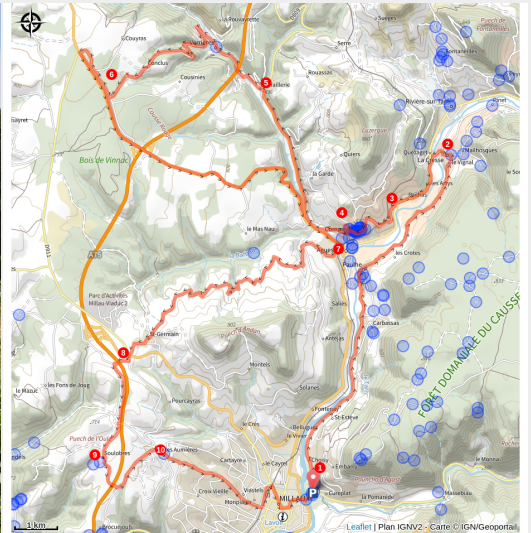


# Autour du Puech d'Adan

Des Gorges du Tarn au Causse du Larzac



Viaduc de Verrières (@Y.Blanc)



Gravitez autour de Millau en parcourant la vallée du Tarn puis les ondulations du causse Rouge, au gré d'un parcours riche en panoramas d'où émerge, majestueux, le Viaduc de Norman Foster

Quelques ascensions un peu raides se cachent dans ce décor, mais le jeu en vaut largement la chandelle ! Les vergers de Paulhe et de La Cresse, le bourg médiéval de Compeyre, la forêt des pins de Vinnac ou encore l'écrin verdoyant du village de Verrières jalonnent ce parcours oxygénant et superbe qui se termine à portée de haubans du Viaduc de Millau !

## Infos pratiques

Pratique : Cyclo

Durée : 3 h 30

Longueur : 56.8 km

Dénivelé positif : 1244 m

Difficulté : Moyen

Type : Boucle

Thèmes : Géologie, Point de vue, Savoir-faire

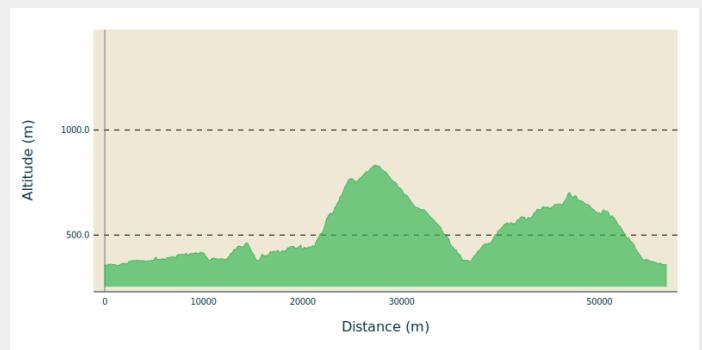
# Itinéraire

**Départ :** Millau, Giratoire du confluent

**Communes :** 1. Millau

2. Paulhe
3. La Cresse
4. Rivière-sur-Tarn
5. Compeyre
6. Aguessac
7. Verrières
8. Saint-Léons

## Profil altimétrique

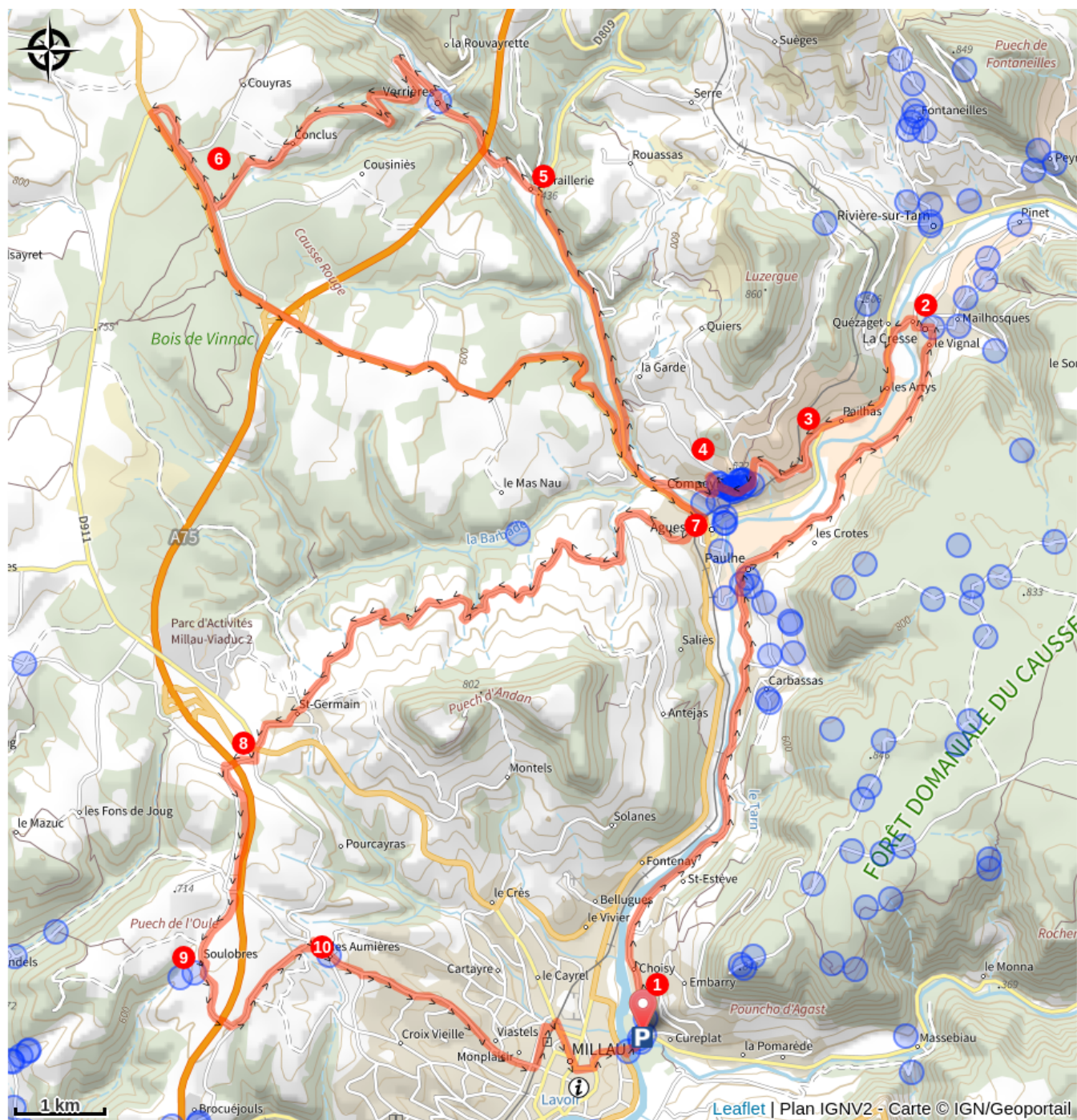


Altitude min 354 m Altitude max 833 m

1. Quitter la cité par l'avenue de Millau Plage et ses campings en rive gauche de la vallée du Tarn. Traverser le village de Paulhe pour vous diriger vers La Cresse.
2. Au niveau du carrefour de l'église de La Cresse, tourner à gauche sur la D512 en direction du pont métallique qui enjambe le Tarn. Au carrefour avec la D907, reprendre à gauche en direction d'Aguessac.
3. A la sortie du village de Pailhas, bifurquer à droite pour grimper à Compeyre par la D547. Première petite difficulté de la sortie : une montée d'à peine 2 km, parfaite pour une mise en jambes et pour découvrir le panorama de la vallée en traversant le bourg "compeyrol".
4. Traverser le village de Compeyre. Rejoindre la D809 par une belle descente bien asphaltée. Poursuivre à droite en direction de Séverac et à nouveau à droite en direction de Verrières.
5. Quitter la D809, au carrefour avec la D153 Traverser le village de Verrières pour vous diriger vers Conclus. Sitôt après le village de Verrières, la pente est rude, les petits braquets s'imposent sur 3km. Les jambes dures ? Un coup d'oeil à gauche sur le village et le viaduc atténuera sans doute vos douleurs.
6. Après Conclus, prendre à droite au carrefour puis retour vers Aguessac par D29. Après avoir longé, sur les hauteurs, la forêt domaniale des pins de "Vinnac", le retour vers Aguessac se fait sur une large route descendante.
7. A l'entrée nord d'Aguessac, tourner à droite sur la D28 direction Saint-Germain. C'est la 3ème ascension de la sortie, elle monte en paliers, coupés de replats. Traverser Saint-Germain par la rue de la "Pieroune".
8. Rejoindre le rond-point du péage, puis direction Brocuéjous sur 200 m. Prendre à droite, direction "aire de service du péage". Puis prendre la direction de Soulobres.
9. Ne pas s'engager dans le hameau de Soulobres. Prendre à gauche, sur le boulevard de Brocuéjous, avant de plonger vers Millau. Profitez-en tout de même pour observer en face de vous le fameux Viaduc de Millau qui enjambe le Tarn et, les causses environnants, où vous allez poursuivre vos découvertes.
10. Rejoindre le centre-ville de Millau par les quartiers des Aumières.



# Sur votre route...



# Toutes les informations pratiques

## Comment venir ?

### Transports

Se déplacer en bus ou en train : <https://lio.laregion.fr/>

Covoiturage : [BlaBlaCar](#), [Rézo Pouce](#), [Mobicoop](#), [LaRoueVerte](#), [Roulez malin](#)

### Parking conseillé

Parking du confluent, Millau

## Lieux de renseignement

### Office de Tourisme Millau Grands Causses

1, place du Beffroi, 12100 MILLAU

[contact@ot-millau.fr](mailto:contact@ot-millau.fr)

Tel : 05 65 60 02 42

<https://www.explore-millau.com/>



## Source



### Club Cyclotourisme Millavois

<http://clubcyclomillavois.fr>



### Communauté de communes Millau Grands Causses

<https://www.cc-millaugrandscausses.fr/mes-pauses-loisirs-et-decouvertes/activites-de-pleine-nature>