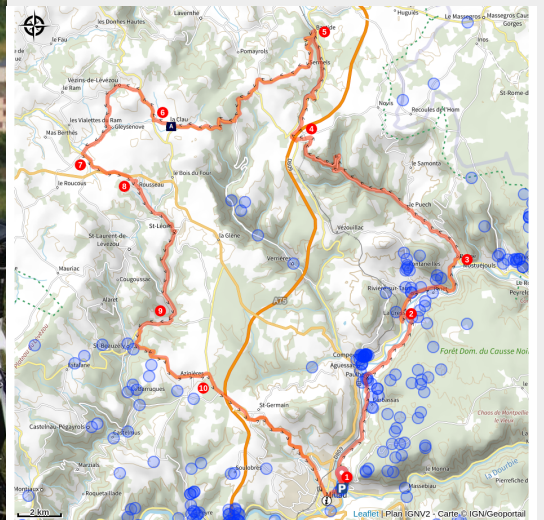


Tarn et Muse

Des Gorges du Tarn au Causse du Larzac



Château de saint Beauzély (@Y.Blanc Millau Grands Causses Tourisme)



De la vallée ouverte du Tarn à celle encaissée de la Muse, des falaises rocheuses du Sauveterre aux contreforts boisés du Lévézou : contrastes paysagers en vue avec ce périple en rase campagne

Avec ses ascensions, ses déclivités et ses faux-plats, cette grande balade buissonnière ravira les cyclos chevronnés et leur fera traverser des paysages insoupçonnés de bocages, de plateaux et de vallons. Une formidable échappée dans la géographie... et l'histoire locale, sur les traces des brigands du Bourg et du spécialiste des insectes Jean-Henri Fabre

Infos pratiques

Pratique : Cyclo

Durée : 5 h

Longueur : 86.0 km

Dénivelé positif : 1680 m

Difficulté : Difficile

Type : Boucle

Thèmes : Eau, Histoire et patrimoine

Itinéraire

Départ : Millau, Giratoire du confluent

Communes : 1. Millau

2. Paulhe

3. La Cresse

4. Rivière-sur-Tarn

5. Compeyre

6. Sévérac-le-Château

7. Verrières

8. Vézins-de-Lévézou

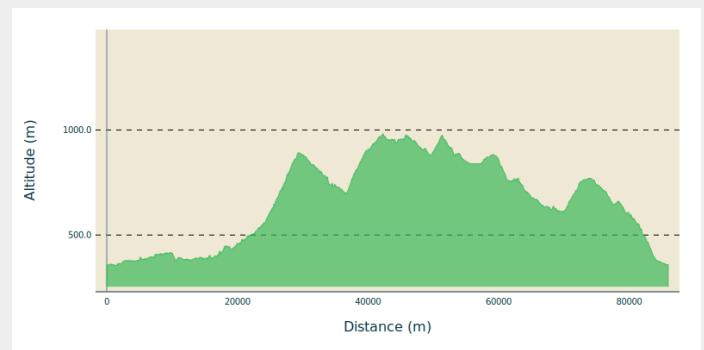
9. Saint-Léons

10. Saint-Laurent-de-Lévézou

11. Saint-Beauzély

12. Castelnau-Pégayrols

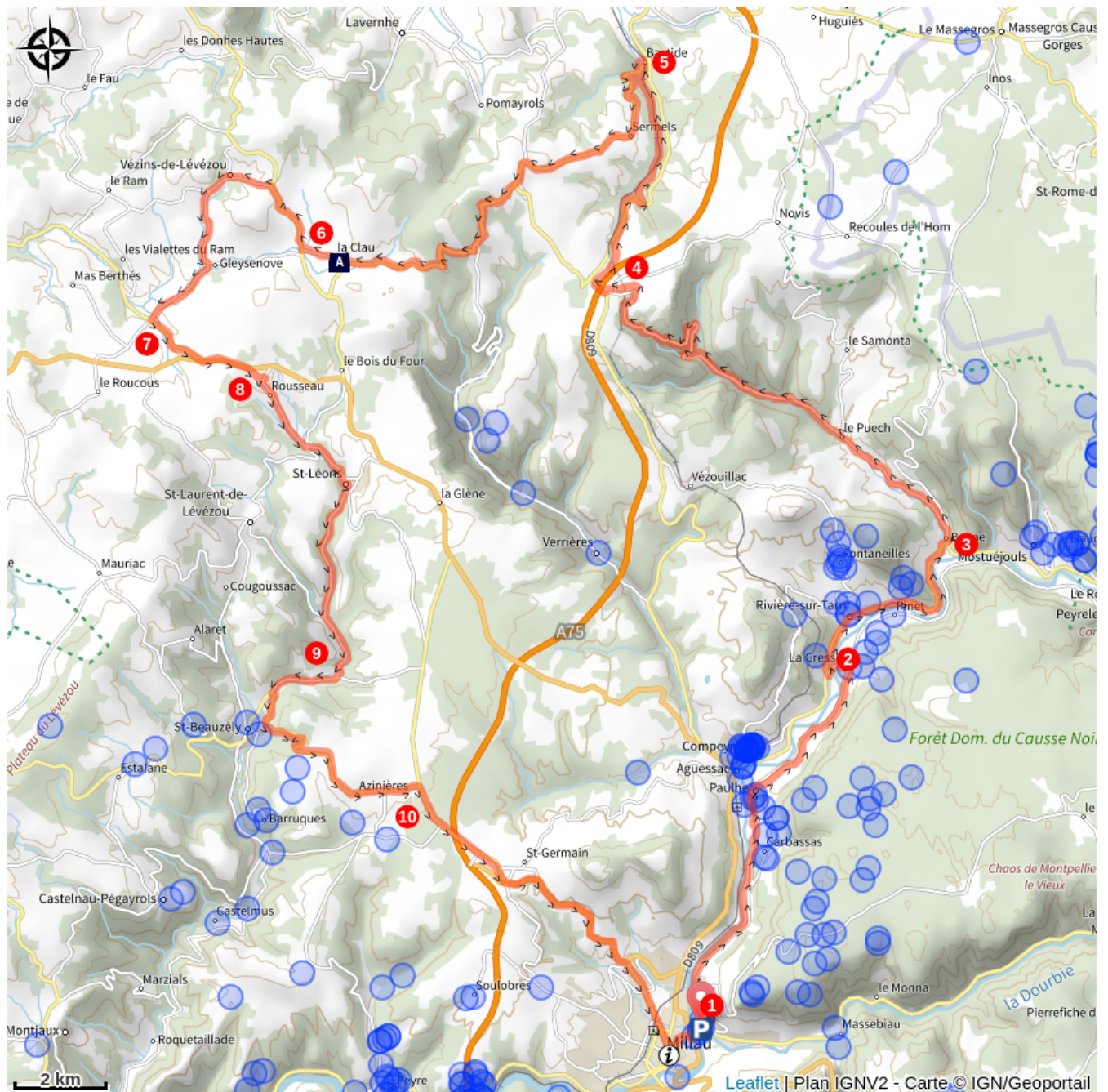
Profil altimétrique



Altitude min 354 m Altitude max 982 m

1. Quitter la cité par l'avenue de Millau Plage et ses campings en direction de la vallée du Tarn. Traverser le village de Paulhe pour vous diriger vers La Cresse.
2. Au niveau du carrefour de l'église de La Cresse, tourner à gauche sur la D512 en direction du pont métallique qui enjambe le Tarn. Au carrefour avec la D907, prendre à droite en direction de Rivière-sur-Tarn. Traversée du village de Rivière sur Tarn, en direction de Boyne.
3. A Boyne, bifurquez 2 fois à gauche en direction de Le Bourg sur la D94. La vallée sauvage du ruisseau de Trébans vous conduis au pied de la 1ère montée. Une ascension de 5 km vers le sommet d'Engayresque (7 % de moyenne). Le revêtement est rudimentaire, les relances offrent peu de répit et le soleil cogne souvent fort sur cet itinéraire quasi désertique.
4. Suivre la D809, direction Sévérac-le-Château.
5. Bifurquer à gauche vers Sermels et rejoindre Laclau par la D2. Après la traversée du plateau de Sermels coincé entre le Causse de Sauveterre et le Lévézou, vous débuterez une longue portion de faux plats alternants montées et descentes. L'occasion d'apprécier le décor autour du Pic du Pal et d'emmener du braquet.
6. Au carrefour D2 - D28, prendre à droite puis à gauche la D96 en direction Vezins-de-Lévézou. Dans le village, prendre à gauche et vers le sud en direction de Millau.
7. Poursuivre à gauche sur la D29 puis la D911 toujours en direction de Millau.
8. Quitter la D911, à la sortie d'une courbe, prendre à droite pour se diriger vers Rousseau et Saint-Léons. Après la maison natale de J.H. Fabre à Saint-Léons prendre, à droite direction Saint-Beauzély en longeant le ruisseau de la Muse jusqu'à rejoindre la D96.
9. Bifurquer sur la gauche (D30) direction Millau. La route prend de la hauteur et offre une jolie vue sur le château. La montée longue de 3,5 km présente une déclivité moyenne inférieure à 5 %. Puis traverser Azinières.
10. Prendre à droite (D911) direction Millau. Au Rond-point du "Cap du Crès" prendre la direction du centre-ville.

Sur votre route...



 La tour templière de la Clau (A)

Toutes les informations pratiques

Comment venir ?

Transports

Se déplacer en bus ou en train : <https://lio.laregion.fr/>

Covoiturage : [BlaBlaCar](#), [Rézo Pouce](#), [Mobicoop](#), [LaRoueVerte](#), [Roulez malin](#)

Parking conseillé

Parking du confluent, Millau

Lieux de renseignement

Office de Tourisme Millau Grands Causses

1, place du Beffroi, 12100 MILLAU

contact@ot-millau.fr

Tel : 05 65 60 02 42

<https://www.explore-millau.com/>



Source



Club Cyclotourisme Millavois

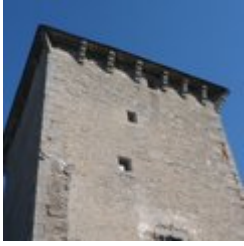
<http://clubcyclomillavois.fr>



Communauté de communes Millau Grands Causses

<https://www.cc-millaugrandscausses.fr/mes-pauses-loisirs-et-decouvertes/activites-de-pleine-nature>

Sur votre route...



La tour templière de la Clau (A)

La Tour du XIV^es de la commanderie Templière de la Clau. Fortifié, le lieu devint une commanderie des templiers au XIII^e siècle dont il reste la tour du château, réparée en 1681. Visite extérieure libre toute l'année (panneau explicatif). La commanderie du temple, réunie à celle de Sainte Eulalie du Larzac fut fondée en 1234. Il existait déjà à cet endroit une bastide fortifiée avec des loges refuges comme à Vezins, et un château qui fut complété en 1381 par une tour. La commanderie fut unie à celle des Canabières (ordre de Saint Jean de Jérusalem) après la suppression de l'ordre du Temple (1302).

Crédit : ChristineRousseau