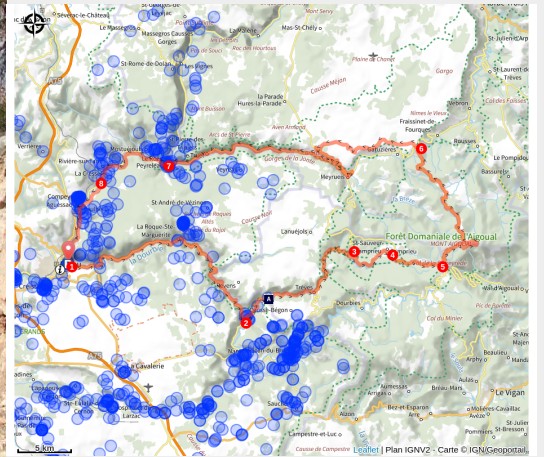


De Millau à l'Aigoual

Des Gorges du Tarn au Causse du Larzac



Gorges de la Jonte (@Y.Blanc)



Un tracé tout bonnement mythique entre Millau et les contreforts des Cévennes, qui relie les départements de l'Aveyron, du Gard et de la Lozère en l'espace d'une seule sortie cyclo. Inoubliable !

C'est à la croisée des Gorges de la Dourbie et du Trévezel, au pont de Cantobre, que commence la montée à l'Aigoual. Cette formidable ascension de 30km, sur des routes très peu fréquentées, vous réserve des panoramas époustouflants sur le massif de l'Aigoual, point culminant du Gard. Le retour plutôt descendant dans les Gorges de la Jonte est aussi un régal

Infos pratiques

Pratique : Cyclo

Durée : 7 h 30

Longueur : 137.6 km

Dénivelé positif : 2841 m

Difficulté : Très difficile

Type : Boucle

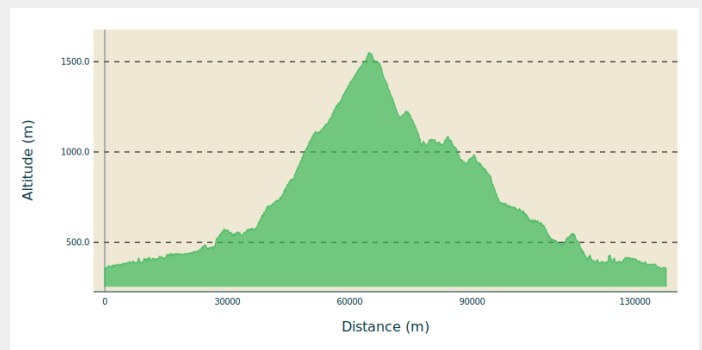
Thèmes : Géologie, Point de vue

Itinéraire

Départ : Millau, Giratoire du confluent

Communes : 1. Millau
2. La Roque-Sainte-Marguerite
3. Saint-André-de-Vézines
4. Nant
5. Saint-Pierre-des-Tripiers
6. Le Rozier
7. Peyreleau
8. Mostuéjols
9. Rivière-sur-Tarn
10. La Cresse
11. Paulhe

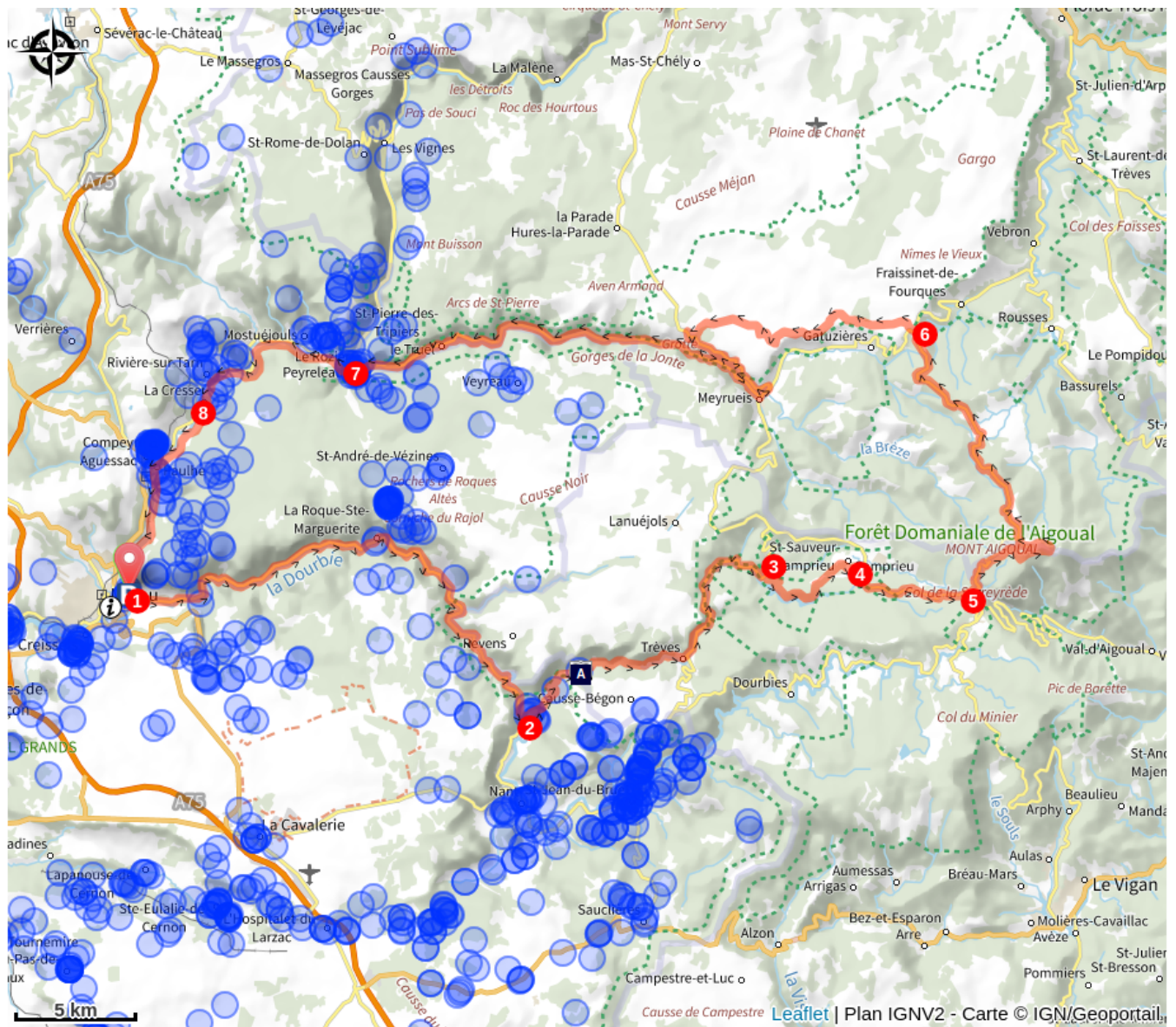
Profil altimétrique



Altitude min 354 m Altitude max 1550 m

1. Quitter la cité par l'avenue de l'Aigoual et ses campings en direction de Nant - vallée de la Dourbie. Traverser successivement les hameaux de Massebiau, Le Monna et le village de La Roque Sainte-Marguerite toujours en direction de Nant.
2. A 35 km au sud de Millau, tourner à gauche sur la D145 en direction de Cantobre, ce village perché qui domine les rivières de la Dourbie et du Trèvezet. A la limite départementale Aveyron/Gard, la D145 se poursuit en D157 et rejoint Trèves. Poursuivre en direction de Camprieu. Ces premiers kms en faux plats montants vers Camprieu par la vallée du Trèvezet sont parfaits pour se mettre en jambes avant l'entrée sur le massif de l'Aigoual. Respirez le terroir.
3. Au carrefour avec la D252 à Villemagne enjamber le pont à droite et poursuivre sur la D157.
4. Traverser Camprieu et prendre à droite. Suivre D986 jusqu'au Col de la Sereyrède. Deuxième volet de la trilogie du jour, le col de la Sereyrède poursuit l'ascension vers le point culminant de la sortie.
5. Poursuivre à gauche vers Prat Peyrot / Mont Aigoual. C'est la montée finale vers le sommet de l'Aigoual. Encore un effort sur 7 km sans grosse déclivité. La route contourne les pistes de ski bien connues des locaux. Après le sommet, poursuivre sur D18 jusqu'au Col du Perjuret.
6. Puis à gauche D996 vers Meyrueis. Traverser Meyrueis et prendre D996 vers les Gorges de la Jonte.
7. Au Rozier, prendre à gauche le pont sur la Jonte par la D29 et dans Peyreleau, 1er embranchement sur votre droite direction La Cresse par la D187.
8. Traverser successivement La Cresse et Paulhe en longeant le Tarn en rive gauche avant de rejoindre Millau par l'avenue de Millau Plage.

Sur votre route...



 Chapelle St-Sulpice (A)

Toutes les informations pratiques

Comment venir ?

Transports

Se déplacer en bus ou en train : <https://lio.laregion.fr/>

Covoiturage : [BlaBlaCar](#), [Rézo Pouce](#), [Mobicoop](#), [LaRoueVerte](#), [Roulez malin](#)

Parking conseillé

Parking du confluent, Millau

Lieux de renseignement

Office de Tourisme Millau Grands Causses

1, place du Beffroi, 12100 MILLAU

contact@ot-millau.fr

Tel : 05 65 60 02 42

<https://www.explore-millau.com/>



Source



Club Cyclotourisme Millavois

<http://clubcyclomillavois.fr>



Communauté de communes Millau Grands Causses

<https://www.cc-millaugrandscausses.fr/mes-pauses-loisirs-et-decouvertes/activites-de-pleine-nature>

Sur votre route...



Chapelle St-Sulpice (A)

La petite chapelle St-Sulpice, a été reconstruite dans la seconde moitié du 18ème siècle, avec son toit de lauzes, elle se voit parée, en 2018, de trois vitraux réalisés par Claude Baillon. Le vitrail central fait apparaître l'inscription suivante : « Puisque je meurs par l'eau, désormais, quand on en voudra, il faudra me la demander » qui rappelle la légende de St-Sulpice et les pèlerinages qui avaient lieu les années de grande sécheresse. La transparence des deux vitraux latéraux laissent entrer la lumière et permet d'ouvrir sur l'environnement extérieur.

Crédit : Alain Bonnemayre