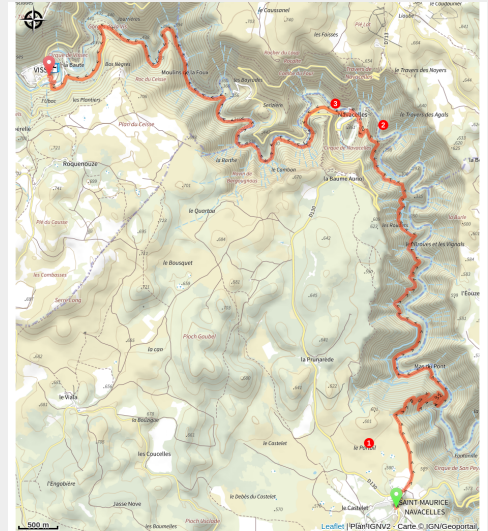


# Saint-Maurice-Navacelles - Vissec / TLM Intégral



cardabelle (Rodolphe Travel - Vitinova)



## Infos pratiques

Pratique : Pédestre

Durée : 6 h 30

Longueur : 18.5 km

Dénivelé positif : 572 m

Difficulté : Moyen

Type : Etape

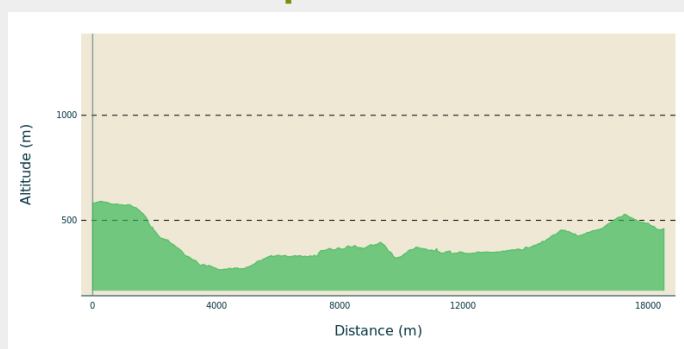
# Itinéraire

**Départ** : Saint-Maurice-Navacelles

**Arrivée** : Vissec

**Communes** : 1. Saint-Maurice-Navacelles

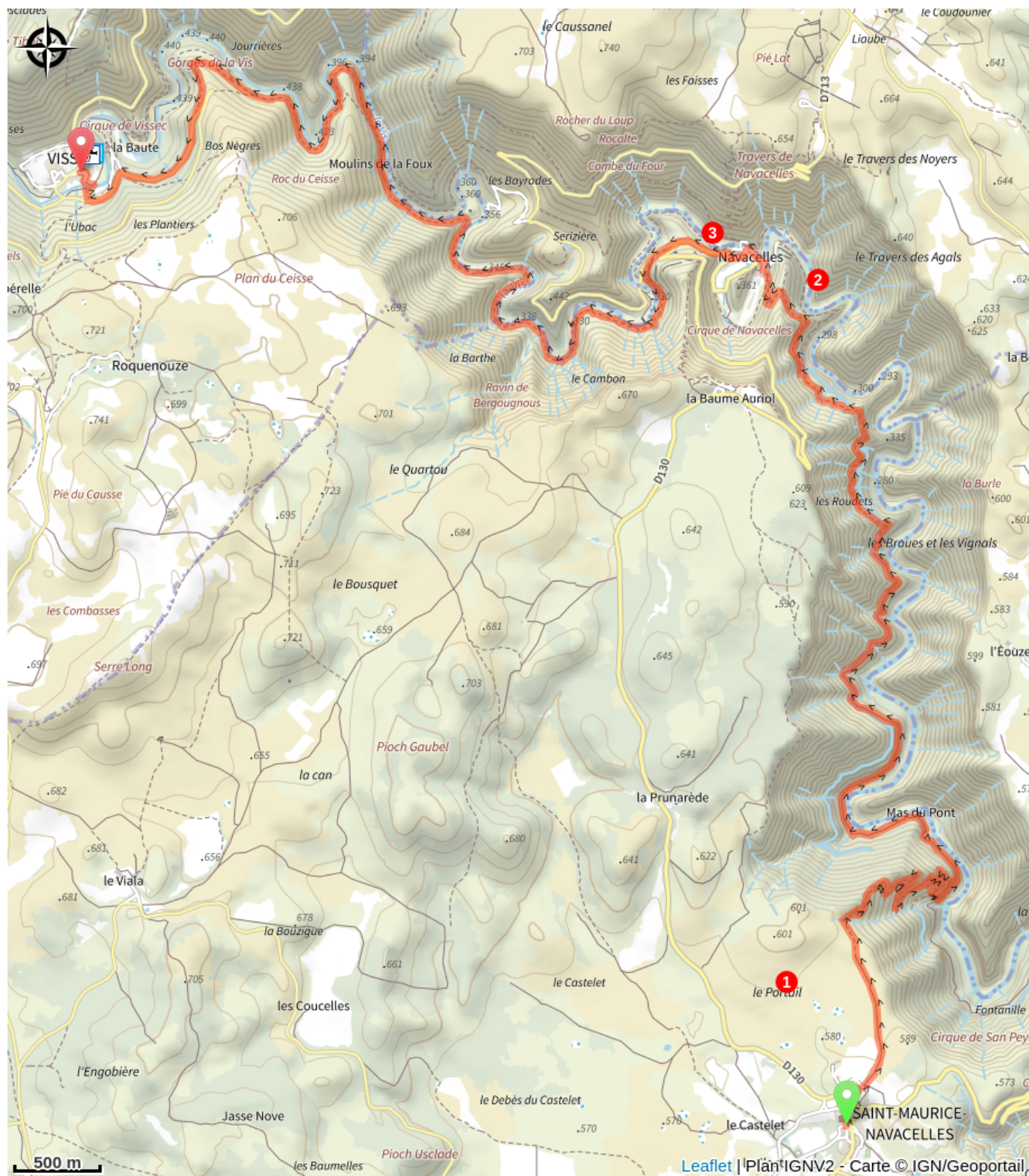
## Profil altimétrique



Altitude min 265 m Altitude max 591 m

1. Sortez de Saint-Maurice-Navacelles en passant devant le château, pour retrouver le GRP Tour du Larzac Méridional, direction le Nord en suivant le GR 7, partie également commune avec le PR Navacelles, Causse et Gorges de la Vis.
2. Continuez sur 10 km sur ce tronçon commun du PR et du GR 7 jusqu'au hameau de Navacelles.
3. Traversez le village en restant le bord de la Vis, lorsque vous apercevez le pont médiéval, restez à gauche de la Vis en suivant le GRP sur 8,5 km jusqu'à Vissec. Tracé en partie commun avec le PR Les Moulins de la Foux.

# Sur votre route...



# Toutes les informations pratiques