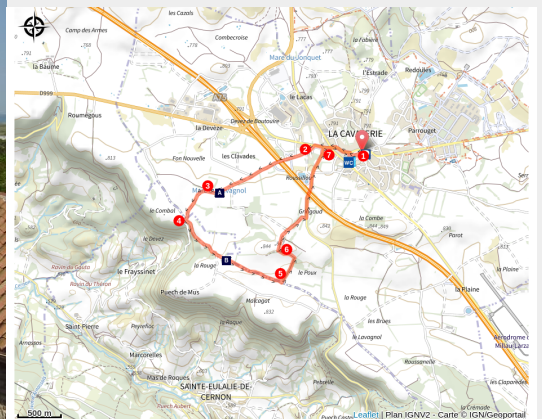


La mare du Lavagnol

Des Gorges du Tarn au Causse du Larzac



Chemin de ronde de La Cavalerie (Point Accueil La Cavalerie)



En partant des fortifications de La Cavalerie, la découverte d'un Larzac insoupçonné : la plaine du Temple, domaine fertile défriché par les moines-soldats au Moyen Âge pour la culture céréalière

Ici, la tradition de l'agropastoralisme coexiste avec l'empreinte des Templiers et Hospitaliers pour façonner un paysage inhabituel. Au gré de sentiers sur le causse du Larzac, les champs de luzerne, de céréales et les pâtures pour brebis se succèdent. Emblème de la balade : la mare du Lavagnol, abreuvoir (lavogne) pour les troupeaux

Infos pratiques

Pratique : Pédestre

Durée : 2 h 20

Longueur : 6.7 km

Dénivelé positif : 86 m

Difficulté : Facile

Type : Boucle

Thèmes : Agropastoralisme, Histoire et patrimoine

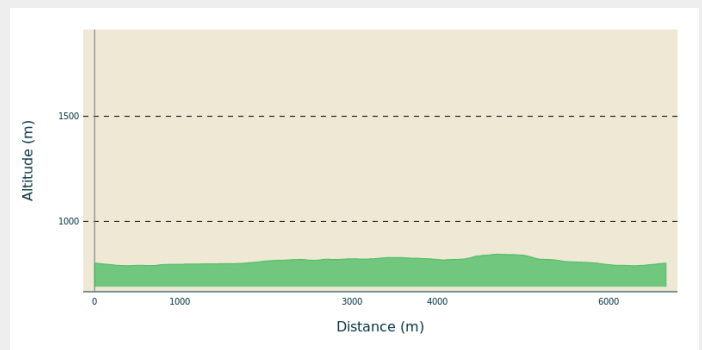
Itinéraire

Départ : La Cavalerie

Balisage : — PR

Communes : 1. La Cavalerie
2. Sainte-Eulalie-de-Cernon

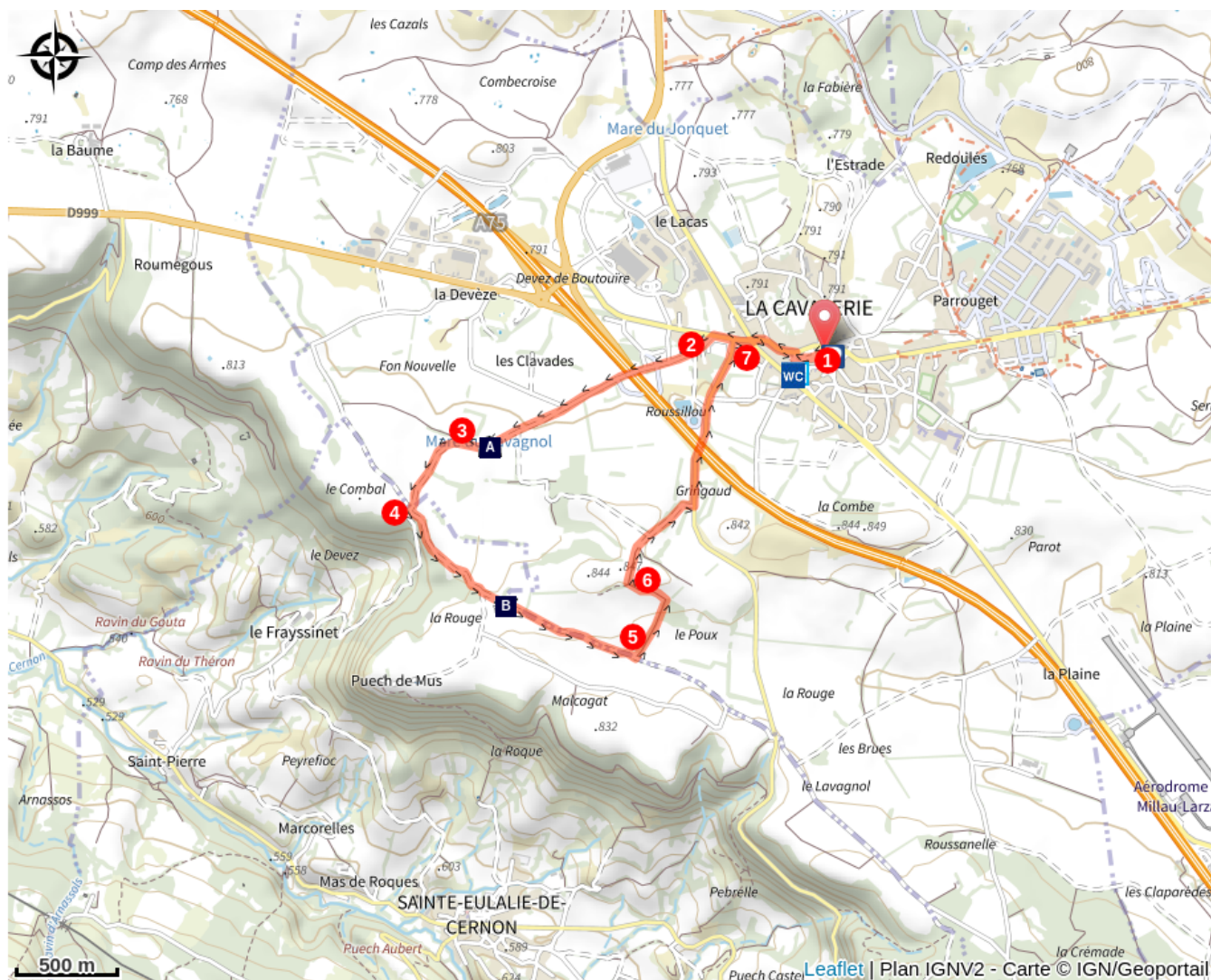
Profil altimétrique



Altitude min 789 m Altitude max 844 m

1. Depuis la mairie, entrer à l'intérieur de l'enceinte fortifiée par la Tour des Commandeurs (porte est) et emprunter la rue de la Ville, puis ressortir par la Place des Templiers (porte ouest). Tourner à droite pour rejoindre la D999 et l'emprunter à gauche jusqu'au carrefour avec la D809 (ancienne N9). Traverser celle-ci et prendre en face la direction Saint-Rome de Cernon, Saint-Affrique (D999) , continuer sur 250 m puis bifurquer à gauche à la deuxième intersection.
2. A 200 m, continuer à droite sur la route qui passe sur l'autoroute. Au premier croisement poursuivre tout droit.
3. Après la mare du Lavagnol, prendre à gauche.
4. A l'intersection suivante, tourner à gauche sur une large piste (quitter le GR®), laisser à droite un chemin caillouteux rejoignant Sainte-Eulalie-de-Cernon. Poursuivre encore par la piste sur 900 m.
5. Prendre à gauche un chemin herbeux qui remonte en pente douce vers un bosquet. Au premier embranchement, effectuer un virage à gauche sur un large chemin caillouteux.
6. A l'embranchement suivant, tourner à droite, puis continuer tout droit. Effectuer une courte descente. Déboucher sur la route de Sainte-Eulalie. La suivre à gauche. Passer sous l'autoroute. Retrouver la D999.
7. Revenir à droite vers le parking.

Sur votre route...



 La mare du Lavagnol (A)

 La plaine du Temple (B)

Toutes les informations pratiques

Comment venir ?

Transports

Se déplacer [en bus ou en train](#), en covoiturage [Aires de covoiturage](#) ou en autostop [Rezopouce](#)

Accès routier

A 20km au sud de Millau par la D809.

Par l'autoroute A75 (Béziers - Montpellier ou Clermont-Ferrand), sortie 47.

Parking conseillé

Parking de la mairie

Lieux de renseignement

Office de Tourisme Larzac et Vallées

Place du Claux, 12230 NANT

infos@tourisme-larzac.com

Tel : +33(0)565622364

<http://www.visit-larzac.com/>



Source



C.C. Larzac et Vallées - CDRP Aveyron

Sur votre route...

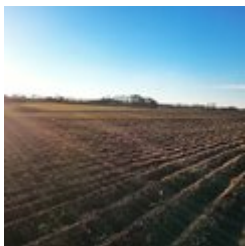


La mare du Lavagnol (A)

Sur les Causses, les lavognes sont des cuvettes naturelles argileuses, le plus souvent de forme circulaire servant d'abreuvoir pour les troupeaux et alimentées exclusivement par les eaux de pluie. Dans la deuxième moitié du XIXe siècle, le nombre d'ovins étant plus important on va construire des lavognes plus grandes et dallées. Elles constituent les seuls points d'eau permanents avec les lavognes naturelles temporaires pour les animaux et à ce titre, elles sont précieuses et plutôt bien entretenues.

Source : Lexique du Patrimoine Causses et Cévennes - Les Causses et Cévennes, patrimoine mondial de l'UNESCO.

Crédit : Sandrine_Perego



La plaine du Temple (B)

Les vastes étendues désertiques du plateau du Larzac évoquent généralement des paysages de désolation... A l'ouest de La Cavalerie, les terres fertiles contrastent avec les zones plus arides qui se trouvent à l'est. La mise en culture de "la Plaine du Temple" est l'œuvre des Templiers puisqu'ils ont défriché ces terres dès le 12ème siècle afin d'y produire des céréales. On y cultive encore aujourd'hui, des céréales et des plantes fourragères et en l'absence de désherbage chimique on peut y voir une profusion de plantes messicoles des "moissons": coquelicots, bleuets... qui offrent, à l'œil du randonneur, de beaux paysages colorés...

Crédit : SandrinePerego